

Montážní a uživatelský manuál

Dálkové ovládání centrálního zamykání SE 541

Vážený zákazníku, děkujeme, že jste si vybral právě náš produkt a přejeme Vám mnoho spokojenosti při jeho používání. Při převzetí výrobku si prosím zkontrolujte kompletnost balení.

Obsah balení

modul zařízení	1 ks
kabeláž	1 ks
dálkový ovladač	2 ks

Upozornění: Instalaci zařízení svěřte odbornému montážnímu pracovišti s patřičnými zkušenostmi i vybavením. Před montáží zařízení i před jeho používáním si prosím přečtěte celý návod.

Charakteristika:

- 2 dálkové ovladače s plovoucím kódem
- vestavěná relé pro ovládání centrálního zamykání
- volba času sepnutí 0,5 nebo 4 sekundy
- negativní doplňkový výstup pro odjišťování kufru (nebo dovírání oken)
- optická signalizace funkce směrovými světly

Popis funkce

Zařízení slouží k ovládání libovolného centrálního zamykání ve všech vozidlech s napájecím napětím 12 V.

Zamčení „LOCK“

Stisknutím tohoto tlačítka dojde k uzamčení vozidla, které je také potvrzeno jedním bliknutím světel.

Odemčení „UNLOCK“

Jestliže je vozidlo uzamčeno, dojde po stisknutí tohoto tlačítka k jeho odemčení a zároveň světla dvakrát bliknou.

Jestliže stisknete toto tlačítko po dobu více než dvou sekund, dojde k aktivaci doplňkového výstupu (růžový vodič) na dobu 0,5 s (tento impuls je vhodný k odjištění zavazadlového prostoru vozidla).

Aktivace doplňkového výstupu

Stisknutím tohoto tlačítka v kterémkoliv stavu centrálního zamykání dojde ihned k aktivaci doplňkového výstupu (růžový vodič). Výstup je aktivní po celou dobu stisknutí tlačítka nejvýše však 8 sekund. Tuto funkci je možné využít např. pro dovírání elektrických oken.

Vyhledání vozidla

Jestliže stisknete tlačítko „LOCK“ v době, kdy je vozidlo zamčeno pětkrát bliknou směrová světla. Tato funkce je výhodná např. při hledání vozidla na rozlehlém parkovišti.

Programování dálkových ovladačů

Pokud dojde ke ztrátě či poškození některého z dálkových ovladačů je možné dokoupit nový a ten pak naprogramovat k řídicí jednotce: Odpojte jednotku od napájení a sejměte plastový kryt z jednotky. Připojte zpět napájení a na desce tištěných spojů krátce propojte dva kontakty u bílé plošky s označením S1. Směrová světla 1 x bliknou. Stiskněte libovolné tlačítko dálkového ovladače. Naprogramování ovladače je potvrzeno zablikáním směrových světel. Pokud chcete naprogramovat další ovladač, znovu krátce propojte plošky S1 a stiskněte tlačítko na druhém ovladači. Programovací režim ukončíte odpojením a připojením napájení jednotky. K jednotce je možné naprogramovat celkem 3 dálkové ovladače.

U některých verzí jednotek se propojovací plošky nachází na spodní straně desky tištěných spojů. Postup programování je stejný.

Údržba zařízení

Zařízení nevyžaduje žádnou údržbu. Pokud se začne snižovat dosah dálkových ovladačů vyměňte baterie (2 ks) za nové typ CR 2016.

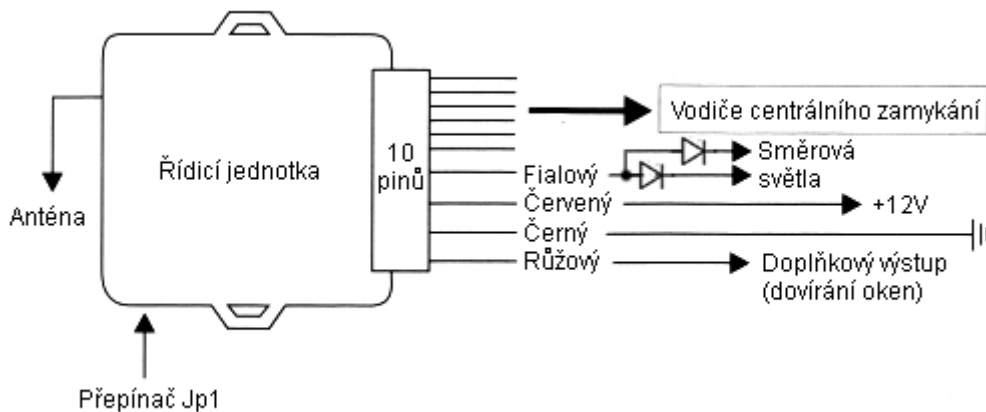
Montáž zařízení

Modul dálkového ovládání umístěte na suché místo pod palubní desku. Před zapojením vodičů ověřte systém centrálního zamykání ve vozidle a podle něj zvolte některé z uvedených zapojení a správný čas pro ovládací impuls. Čas nastavíte pomocí propojky Jp1, která se nachází v řídicí jednotce. Jestliže je propojka zasunuta, je tento čas nastaven na 0,5 sekundy, jestliže zasunuta není, je nastaven na 4 sekundy. Z výroby je propojka standardně zasunuta. Propojka je přístupná po otevření řídicí jednotky. Při zapojování vodičů postupujte dle schéma zapojení. Po montáži zaizolujte nevyužité vodiče a zařízení vyzkoušejte.

Popis vodičů

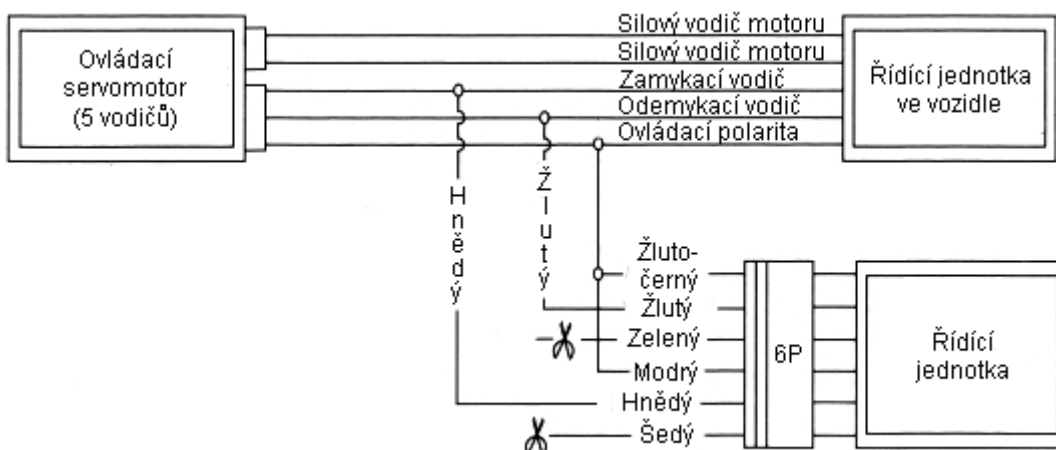
růžový	přídavný negativní výstup pro odjištění kufru nebo dovírání oken (max. 100 mA)
černý	kostra
červený	stálé kladné napájení 12 V
2 x fialový	výstupy pro směrová nebo parkovací světla (max. 2 x 6 A)
žlutočerný	spínací kontakt odemykacího relé
žlutý	středový kontakt odemykacího relé
zelený	rozpínací kontakt odemykacího relé
modrý	spínací kontakt zamykacího relé
hnědý	středový kontakt zamykacího relé
šedý	rozpínací kontakt zamykacího relé

Schéma zapojení

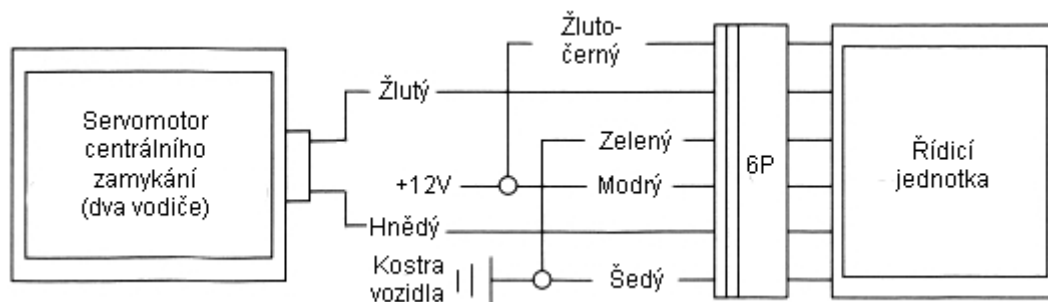


Možnosti zapojení centrálního zamykání

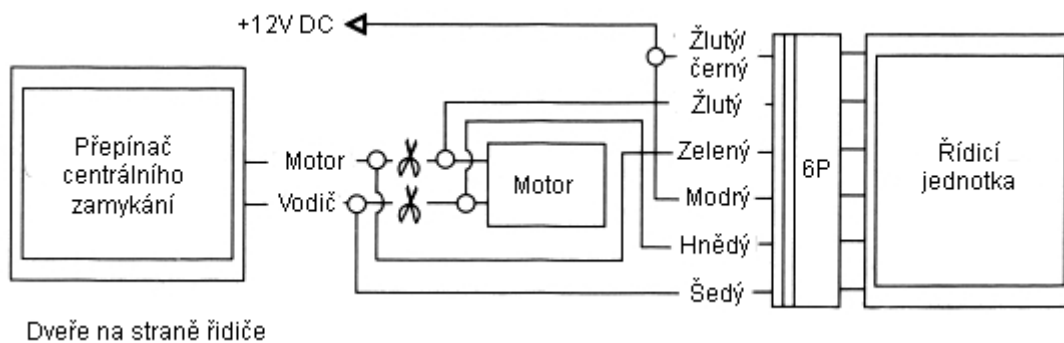
1. Pro vozidla vybavená běžným centrálním zamykáním ovládaným kladnými nebo zápornými impulsy z mikropínače v servomotoru.



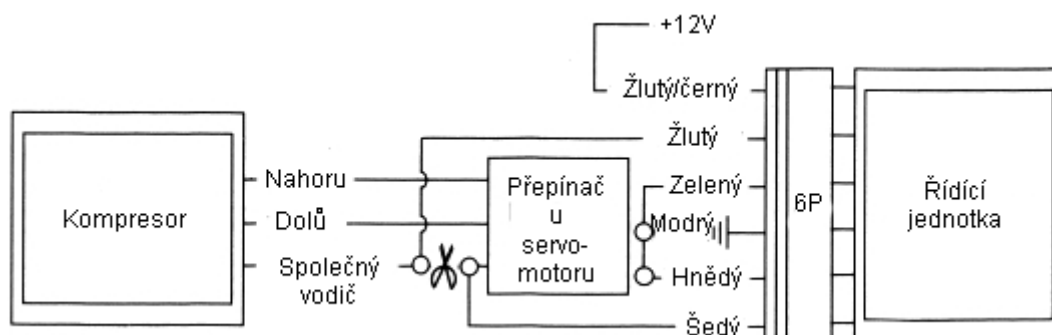
2. Pro vozidla vybavená centrálním zamykáním bez ovládacího servomotoru ve dveřích řidiče. Servomotor je nutné do dveří doplnit a zapojit dle tohoto schéma. Servomotor není součástí dodávky, samostatně lze objednat pod kódem SE 504.



3. Pro vozidla vybavená centrálním zamykáním a přepínačem (např. Chrysler)



4. Pro vozidla s pneumatickým centrálním zamykáním (BMW, Audi, Mercedes Benz, Volkswagen). Pozn.: většina pneumatických centrálních zamykání vyžaduje nastavení delšího ovládacího impulsu.



Záruční podmínky

Na výrobek se vztahuje záruční lhůta v délce 24 měsíců od zakoupení. Záruku není možné uplatňovat, pokud je výrobek poškozen vlivem nateklé kapaliny, mechanického poškození, či nesprávného použití v rozporu s návodem. Jako záruční list k výrobku slouží prodejní doklad.

Likvidace výrobku po ukončení životnosti

Pokud dojde k ukončení životnosti výrobku nevhazujte jej prosím do běžného komunálního odpadu, ale likvidujte jej s ohledem na životní prostředí. Výrobek obsahuje elektronické součásti, ve kterých se mohou vyskytovat nebezpečné látky, proto výrobek odevzdejte zpět prodejci, u kterého jste jej zakoupili nebo výrobek předejte organizaci zabývající se tříděním a ekologickou likvidací odpadu.

Děkujeme, že chráníte životní prostředí.

Technické parametry

napájecí napětí	12 V SS
spotřeba v klidovém stavu	10 mA
přenosová frekvence	434 MHz
Maximální zatížení výstupních relé	10 A
Maximální zatížení doplňkového výstupu	100 mA
provozní teplota	od - 30°C do + 55°C