

## LEDsBIKE COMPACT 100 SET

**Až 100 luxů**

Výkonná LED technologie poskytuje silné osvětlení až do vzdálenosti 95 metrů.

**Doba životnosti baterie až 12 hodin (přední světlo), 13 hodin (zadní světlo)**

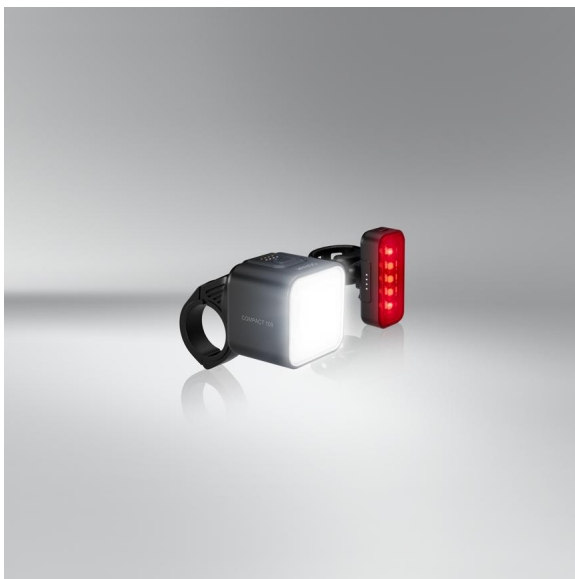
Ideální pro dlouhé jízdy na kole nebo dojíždění, aniž byste si museli dělat starosti s nabíjením.

**Automatický režim**

Integrovaný senzor jasu automaticky upravuje intenzitu světla podle okolního osvětlení.

**Koncové světlo s automatickým režimem a funkcí brzdového světla**

Pro lepší viditelnost v silničním provozu

**Vylepšené vidění a viditelnost při každé jízdě**

LEDsBIKE COMPACT 100 SET posvítí na vaši cestu silným světlem – nabízí jas až 100 luxů a světelný paprsek až do vzdálenosti 95 metrů pro lepší viditelnost a bezpečnost na silnici.

**Přizpůsobitelné osvětlení pro každou situaci:**

Přední světlo nabízí několik režimů – automatický nebo manuální – a tři úrovně jasu (100 %, 50 %, 25 %). Integrovaný senzor automaticky přizpůsobuje světlo okolním podmínkám, zatímco inteligentní zadní světlo obsahuje automatický režim a brzdové světlo pro zvýšenou bezpečnost.

**Dlouhá výdrž baterie, snadné nabíjení:**

S výdrží baterie až 13 hodin<sup>1)</sup> je ideální pro dlouhé cesty nebo každodenní dojíždění bez starostí o nabíjení. Příložený USB-C kabel zajišťuje pohodlné nabíjení, zatímco indikátor baterie a nabíjení vás neustále informuje o stavu. Přední světlo se plně nabije za 3 hodiny. Zadní světlo se nabije za pouhé 2 hodiny.

**Kompaktní, odolné a odolné vůči počasí:**

Lehký design obsahuje odolné černé ABS pouzdro s průhlednou akrylovou čočkou. Díky Garmin-kompatibilnímu montážnímu držáku bezpečně a snadno sedí na řídicích o průměru od 22,2 mm do 35 mm. Certifikováno podle

německé normy StVZO a s ochranou IP54 odolává dešti, stříkající vodě a prachu – zajišťuje vaši viditelnost za všech povětrnostních podmínek.

Podpořeno 2letou zárukou OSRAM<sup>1)</sup>, je to ideální volba pro cyklisty, kteří si cení bezpečnosti, kvality a bezstarostné jízdy.

# Technický list výrobku

## Technické údaje

### Informace o produktu

Aplikace (specifikace kategorie a produktu)	LED Bike Lights
Poznámka k produktu 1	1) Přesné podmínky najdete na: <a href="http://www.osram.cz/zaruky">www.osram.cz/zaruky</a>

### Informace o produktu

Odkaz na objednávku	LEDBL105 SET
---------------------	--------------

### Parametry

Jmenovité napětí	3.7 V
------------------	-------

### Fotometrické údaje

Teplota chromatičnosti	5400 K
Intenzita osvětlení v luxech	100
Vzdálenost s intenzitou osvětlení 1lx	95 m
Barva světla LED	Cold white

### Životnost

Záruka	2 years
--------	---------

### Další údaje o produktu

Typ baterie	Lithium Ion
Typ nabíjení	USB-C
Doba nabíjení	Front: 3 hr   Rear: 2 hr
Módy	Front: High (100%), Low (50%), Eco (25%), Automatic Rear: Steady, Automatic
Doba svícení	Front: 12 h (Eco), 6 h (Low), 4 h (High)Rear: 13 h

### Vlastnosti

Technologie	LED
-------------	-----

### Certifikáty & standardy

Druh ochrany	IP54
Standardy	StVZO

### Informace o životním prostředí a právních předpisech

Informace podle čl. 33 nařízení EU (ES) č. 1907/2006 (REACH)	
Primární identifikátor článku	4062172426022

## Technický list výrobku

Číslo prohlášení v databázi SCIP



V procesu

### Logistické údaje

Kód výrobku	Popis výrobku	Jednotka balení (kusy/jednotku)	Rozměry (délka x šířka x výška)	Objem	Hrubá hmotnost
4062172426022	LEDsBIKE COMPACT 100 SET	Hanging Folding Box 1	115 mm x 55 mm x 165 mm	1.04 dm <sup>3</sup>	246.00 g
4062172426039	LEDsBIKE COMPACT 100 SET	Shipping carton box 4	240 mm x 132 mm x 196 mm	6.21 dm <sup>3</sup>	1164.00 g

Zmíněný produktový kód udává nejmenší jednotku množství, kterou lze objednat. Jednotka balení může obsahovat jeden nebo více samostatných produktů. Při objednávání zadávejte jednotku balení nebo násobky jednotek balení.

### Stažení dat

Soubor
 User instruction G15142899 UI LEDsBIKE SET COMPACT 100 LEDBL105
 User instruction GPRS_Pokyny k bezpečnostním symbolům

#### Bezpečnostní pokyny

Pro podrobné informace o použití si prosím prostudujte produktový list a návod k použití.

#### Právní rady

1) Přesné podmínky naleznete na: [www.osram.cz/zaruky](http://www.osram.cz/zaruky)

#### Pokyny k použití

Podrobnější informace k použití a grafiku najdete v technickém listu.

#### Vyloučení odpovědnosti

Změny bez předchozího upozornění vyhrazeny. Chyby a opomenutí vyhrazeny. Vždy se ujistěte, že používáte nejnovější vydání.

# OSRAM