

DVR01M

Motocyklová FULL HD, Wi-Fi kamera, IP66

Návod k použití

Popis zařízení

Moto kamera DVR01M je zařízení určené pro záznam videa během jízdy motocyklu. Kamera umožňuje nahrávání videa, pořizování fotografií a přenos záznamu do mobilního telefonu pomocí Wi-Fi aplikace.

Wi-Fi připojení, volně stažitelná aplikace v češtině pro obsluhu kamery z mobilního zařízení „Roadvideo“ (pro Android lze použít i aplikaci **Viidure-Dashcam Viewer**)

Obsah balení

- moto kamera DVR01M
- Napájecí kabel
- Držák kamery
- Uživatelský manuál

Popis tlačítek a konektorů

1. Slot pro paměťovou kartu
2. Tlačítko nahrávání – spuštění nebo zastavení záznamu
3. USB-C konektor pro napájení
4. Držák
5. LED indikátor



Instalace kamery

1. Umístěte držák kamery na řídítka motocyklu.
2. Připevněte kameru do držáku.
3. Připojte napájecí kabel do USB-C konektoru kamery a následně USB koncovku na kabelu do USB napájecího portu adaptéru či powerbanky (není



součástí balení)

4. Zapněte kameru pomocí tlačítka napájení.

Připojení k mobilní aplikaci

Pro plné ovládání kamery je možné použít mobilní aplikaci. Aplikaci lze stáhnout pomocí QR kódu uvedeného v originálním manuálu.

Postup připojení:

1. Zapněte Wi-Fi na kameře.
2. Otevřete mobilní aplikaci.
3. Vyhledejte kameru v seznamu zařízení.
4. Připojte se ke kameře a zobrazte živý náhled.

Prohlížení a správa záznamů

V aplikaci můžete prohlížet uložené videozáznamy a fotografie, stahovat je do telefonu nebo je mazat.

Technické parametry

Rozlišení přední kamery	1080P 30 snímků za sekundu
Objektiv clona	2.0
Objektiv úhel	150 stupňů
Úroveň odolnosti	IP66
Wi-Fi	2,4GHz
MIC /reproduktor	Vestavěn
Paměťová karta	Max 128 GB Micro SD karta (není součástí balení)
Nahrávání ve smyčce	ANO
Vstup napájení do jednotky	5 V 1 A
Teplota pracovní	-20–70 stupňů
Teplota skladová	-30–85 stupňů
Velikost	70 * 40 * 42 mm

Wi-Fi

Tento systém se může bezdrátově připojit k vašemu mobilnímu telefonu nebo tabletu přes Wi-Fi nabízené v rámci systému. Připojení k mobilnímu telefonu nebo tabletu:

- 1. Stáhněte si APP, volně stažitelná aplikace v češtině pro obsluhu kamery z mobilního zařízení „**Roadvideo**“ (pro Android lze použít i aplikaci **Viidure-Dashcam Viewer**).
- 2. Otevřete APP s telefonem vedle systému.
- 3. In k dispozici Wi-Fi, vyhledejte kameru „CARDV ac5d5cf32e2f“ a připojte se pomocí hesla: 12345678

Vstupte do aplikace

1. Záznam: Tato stránka spravuje uložené záznamy. Můžete přidávat, prohlížet a mazat záznamy a vstoupit do rozhraní náhledu videa záznamu;
2. Fotoalbum: Správa obrázků a videí stažených z kamery do mobilního telefonu;
3. Více: nastavení jazyka aplikace, zpětná vazba k problémům, informace o aplikaci a další informace;



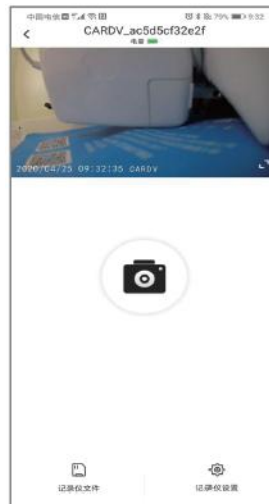
Úvod do funkcí kamery



1. Pořízení fotografie: pořídte snímek pomocí dvr a poté se uloží do DVR
2. ZOOM: přejdete do režimu zobrazení na celé obrazovce
3. Soubory: přejdete pro zobrazení uložených souborů na DVR
4. Nastavení. Vstoupíte do nastavení DVR jako rozlišení, nastavení mikrofonu apod.

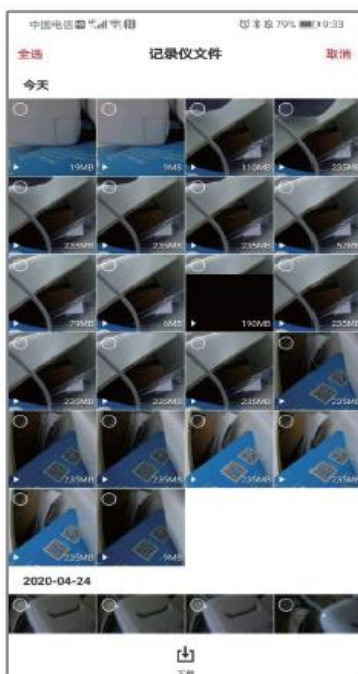
Stažení souborů z DVR do telefonu Vstupte do souborů DVR, vyberte záznam nebo fotografii ke stažení, klikněte na stáhnout spustíte stahování souboru. Po stažení se soubor uloží do

mobilního telefonu a lze jej zobrazit ve fotoalbumu.



Přehrávání souborů z DVR

Kliknutím na soubory rekordéru vstupte do rozhraní seznamu souborů. Místo stahování můžete video přímo přehrát na v APP a pořídít například fotografie aktuálně přehrávaného videa.



Fotoalbum

Vstupte do „fotoalba“ pro správu obrázků nebo videí stažených do mobilního telefonu. Kliknutím na „vše“ zobrazíte úplný seznam videí v této kategorii. Seznam souborů je seřazen podle data. Kliknutím na „vybrat“ vyberete více souborů pro operaci;

Video: všechna video soubory

Obrázky: všechny obrázkové soubory

Nouzové situace: soubory o vyvolání kolize.

Přehrávání videa

S obrázky nebo videi v „albu“ lze provádět různé operace, jak je uvedeno níže:



Při přehrávání videa v „souboru nahrávače“ nebo videa ve „fotoalbu“ si můžete zvolit přehrávání různými rychlostmi pro rychlé procházení obsahu videa nebo přehrát klíčové segmenty videa pomalou rychlostí, například „1 sekunda 1 snímek“ nebo „10x (10násobná rychlost)“;

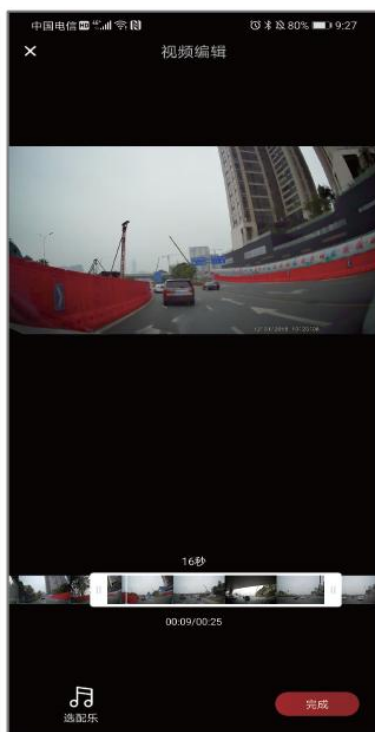
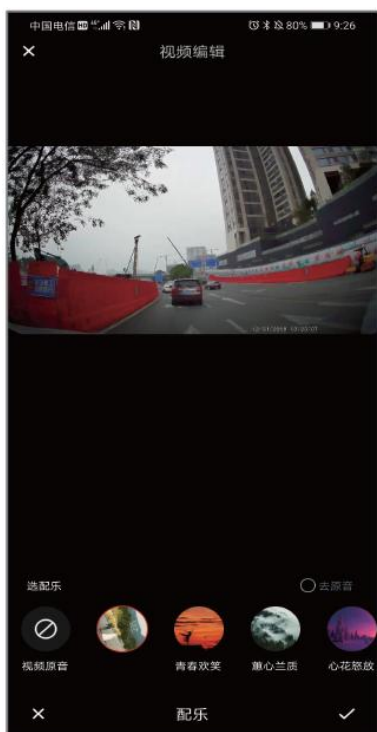


Úprava dokumentu

Vyberte soubor ve „fotoalbum“ a výběrem možnosti Upravit vstoupíte do rozhraní pro úpravy, které podporuje ořezávání obrázků a zkrášlování filtry; podporuje ořezávání videa, přidávání hudby a další operace;

Bezpečnostní upozornění

- Nepoužívejte zařízení při řízení způsobem, který by odváděl pozornost od jízdy.
- Kamera musí být upevněna tak, aby nebránila výhledu řidiče.
- Používejte pouze doporučené napájecí příslušenství.



* Kvůli upgradům produktu nebo technickým aktualizacím může být někdy v případě potřeby změněn návod k použití. Výrobce si vyhrazuje právo upravit a aktualizovat specifikace produktu bez předchozího upozornění



ZÁRUČNÍ LIST

CERTIFICATE of Warranty

Výrobek - značka: **CARCLEVER**

DVR01M

Výrobní číslo/serial no.:

Datum prodeje:

razítko a podpis
prodejce

stualarm[®]
car audio&GSM

Dovozce: STUALARM IMPORT, s.r.o. Na Křivce 30, Praha 10, info@stualarm.cz



Výrobce: Car technology limited, 2F Hebei Guangzhou China