

Lightbar WL VX125-WD



Široký kužel světla

Pro velkou plochu a široké rozložení světla



Up to 48 m long beam

Vidět a být viděn s OSRAM



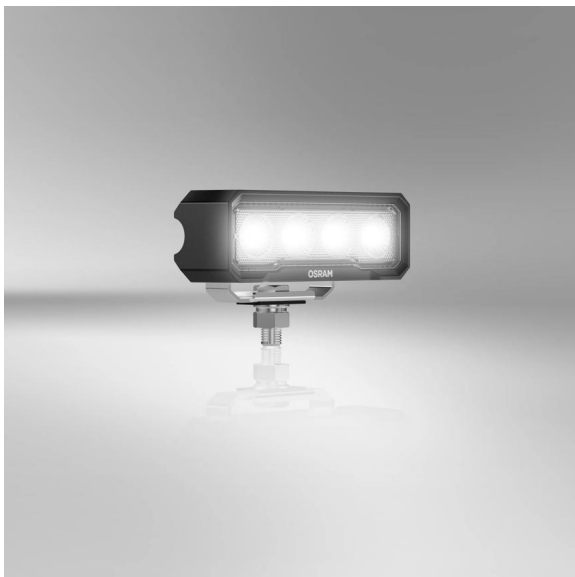
2 in 1: Přední nebo zadní světlo

Přizpůsobeno individuálním požadavkům a potřebám pro všestranné použití



IP & IK třídy ochrany

Testováno a ověřeno v laboratoři pro simulaci životního prostředí s certifikací DIN



Výkonná LED pracovní světla

Zažijte výjimečnou viditelnost s OSRAM LEDriving Lightbar WL VX125-WD – kompaktním, výkonným pracovním LED světlem s širokým paprskem, které kombinuje cenovou dostupnost s výkonem, kvalitou a odolností. Pracovní světlo, navržené pro splnění rozmanitých úkolů, zaujme světelným tokem až 1500 efektivních lumenů a širokým vyzařovacím profilem s dosvitem až 48 metrů. Pracovní světlomet s chladně bílým světlem až 6000 Kelvinů a 4 vysoce výkonnými LED diodami OSRAM poskytuje konzistentní a spolehlivý jas, čímž výrazně zvyšuje bezpečnost při práci pro vás i ostatní.

Pracovní světlo je odolné a má robustní hliníkové pouzdro a nerozbitnou polykarbonátovou čočku. Odolává náročným podmínkám prostředí, jako je prach, voda, nárazy, extrémní teploty a vibrace, a splňuje normy IP6K8 a IP6K9K ověřené v certifikované laboratoři pro simulaci prostředí. Toto pracovní LED světlo je všestranné ve svém použití a je efektivním doplňkem pro nákladní automobily, stavební stroje, zemědělská a užitková vozidla i terénní vozidla. Kromě toho je schváleno dle normy ECE R148 pro použití jako couvací světlo. Ať už na farmě, na staveništi nebo v divočině, OSRAM LEDriving Lightbar WL VX125-WD je spolehlivé a efektivní řešení osvětlení, které zvyšuje výkon a bezpečnost v náročných podmínkách¹⁾. OSRAM poskytuje 2letou záruku.²⁾

Technický list výrobku

Technické údaje

Informace o produktu

Poznámka k produktu 1	1) Příkladná pracovní světla bez schválení ECE pro použití jako pracovní světla jsou schválena pro použití na jakémkoli vozidle podle německých předpisů pro řízení silničního provozu (StVZO) §52 (7). Nesmí se však používat a zapínat za jízdy. Kromě toho je nutné dodržovat individuální zvláštní předpisy a zákony zemí mimo Německo.
Poznámka k produktu 2	2) Přesné podmínky najdete na: www.osram.cz/zaruky
Aplikace (specifikace kategorie a produktu)	Použití pracovního světla

Informace o produktu

Odkaz na objednávku	LEDWL115-WD
---------------------	-------------

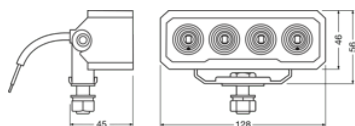
Parametry

Jmenovité napětí	12/24 V
Jmenovitý výkon	18 W
Testovací napětí	13,2 V

Fotometrické údaje

Světelný tok	1500 lm
Teplota chromatičnosti	6000 K
Vzdálenost s intenzitou osvětlení 1lx	48 m

Physical Attributes & Dimensions



Váha výrobku	419.00 g
Délka	128.0 mm
Šířka	45.0 mm
Výška	56.0 mm

Technický list výrobku

Životnost

Životnost Tc	> 5000 hr
Záruka	2 years

Další údaje o produktu

Konektor pro lampu	Open wire
--------------------	-----------

Vlastnosti

Technologie	LED ¹⁾
-------------	-------------------

¹⁾ Light-emitting diode application

Certifikáty & standardy

ECE kategorie	
Povolení – schválení	E9 approval
Druh ochrany	IP6K8/IP6K9K
Standardy	ECE R10 / R148

Logistická data

Zkratka produktu [PICOS]	85122000900
--------------------------	-------------

Informace o životním prostředí a právních předpisech



Informace podle čl. 33 nařízení EU (ES) č. 1907/2006 (REACH)	
Položka ze seznamu látek pro registraci Látka 1	Lead
Číslo CAS látky 1	7439-92-1
Pokyny pro bezpečné používání	Identifikace látky uvedené na seznamu látek je dostatečná pro bezpečné použití předmětu.
Číslo prohlášení v databázi SCIP	b6ce884d-3054-4cb8-b789-20cb35249d48

Logistické údaje

Kód výrobku	Popis výrobku	Jednotka balení (kusy/jednotku)	Rozměry (délka x šířka x výška)	Objem	Hrubá hmotnost
4062172419826	Lightbar WL VX125-WD	Folding carton box 1	172 mm x 64 mm x 89 mm	0.98 dm ³	470.00 g
4062172419833	Lightbar WL VX125-WD	Shipping carton box 12	362 mm x 212 mm x 209 mm	16.04 dm ³	6005.00 g

Zmíněný produktový kód udává nejmenší jednotku množství, kterou lze objednat. Jednotka balení může obsahovat jeden nebo více samostatných produktů. Při objednávání zadávejte jednotku balení nebo násobky jednotek balení.

Stažení dat

Soubor	
	User instruction GPRS_Pokyny k bezpečnostním symbolům
	User instruction LEDiving LIGHTBAR WL VX125-WD

Bezpečnostní pokyny

Podrobné informace o aplikaci naleznete v technickém listu produktu a v návodu k použití.

Právní rady

1) Oplňková pracovní světla bez ECE pro použití jako pracovní světla jsou schválena pro jakékoli vozidlo podle německých předpisů pro řízení silničního provozu (StVZO) §52.⁽⁷⁾. Nesmí se však používat a zapínat během jízdy. Kromě toho je nutné dodržovat individuální zvláštní předpisy a zákony zemí mimo Německo. 2) For precise conditions refer to: www.osram.com/am-guarantee

Pokyny k použití

Podrobnější informace k použití a grafiku najdete v technickém listu.

Vyloučení odpovědnosti

Změny bez předchozího upozornění vyhrazeny. Chyby a opomenutí vyhrazeny. Vždy se ujistěte, že používáte nejnovější vydání.

OSRAM