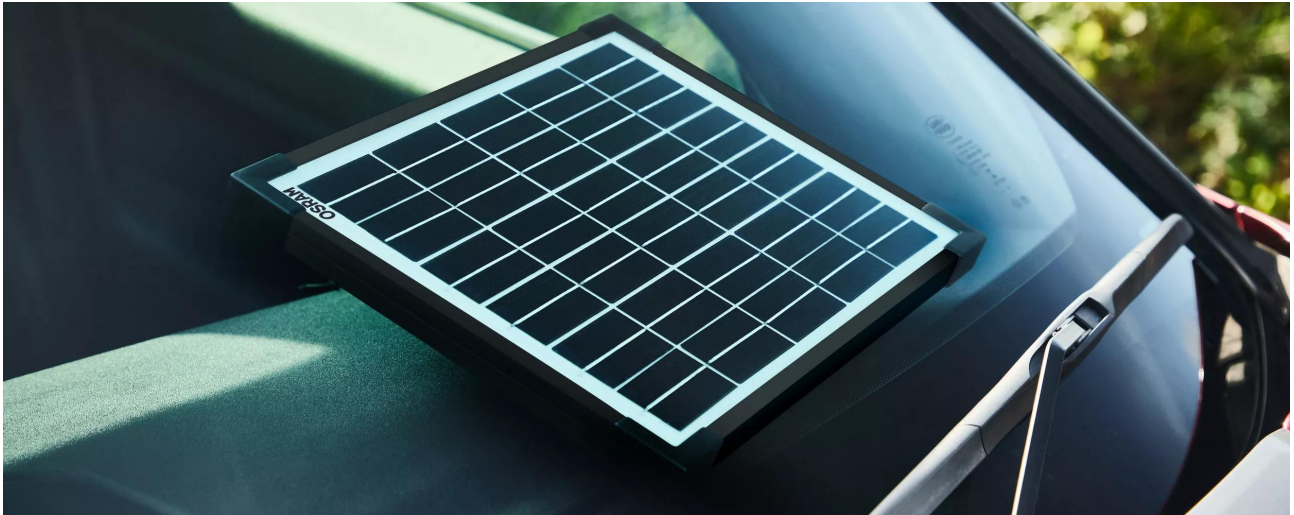


BATTERYcharge SOLAR 10W



Monokrystalické solární články s výkonem až 10 W

Účinné moderní solární články přeměňují sluneční světlo na elektřinu efektivněji než tradiční panely a umožňují rychlejší nabíjení



Funguje i při zatažené obloze

Solární panely vyrábějí energii i za nepříznivého počasí, lze je použít celoročně



Odolnost proti vodě IP65 pro umístění ve venkovním prostředí

Voděodolnost IP 65 umožňuje uživateli umístit panel mimo vozidlo pro optimální nabíjení



Údržba autobaterií využívající solární energii

U moderních vozidel dochází k malému, ale stálému vybíjení baterie. Jsou plná elektrických systémů, které neustále pracují, i když není zapnuté zapalování.

Alarmy, imobilizéry a hlídání zámek jsou příklady systémů pracujících na pozadí, které mohou způsobovat vybíjení baterie, i když vozidlo není používáno.

OSP1000 je solárně napájený udržovač akumulátoru pro vozidla s napětím 12 V - nízkoemisní a ekologičtější způsob údržby akumulátoru vozidla, které se nepoužívá pravidelně. Ideální pro sezónně používaná vozidla, jako jsou karavany, klasické automobily a motocykly.

Dodává se s DC zástrčkou a klipy na baterii, funguje i při zatažené obloze a je voděodolný s krytím IP 65. Ochrana proti přepólování zabraňuje poškození, pokud jsou svorky

připojeny k nesprávným pólům baterie.

Technický list řady výrobků


Technické údaje

| Popis výrobku | Informace o produktu | Informace o životním prostředí a právních předpisech Information according Art. 33 of EU Regulation (EC) 1907/2006 (REACH) | | |
|--------------------------|----------------------|--|-------------------|--|
| | Odkaz na objednávku | Položka ze seznamu látek pro registraci Látka 1 | Číslo CAS látky 1 | Pokyny pro bezpečné používání |
| BATTERY charge SOLAR 10W | OSP1000 | Lead | 7439-92-1 | Identifikace látky uvedené na seznamu látek je dostatečná pro bezpečné použití předmětu. |

| Popis výrobku | Číslo prohlášení v databázi SCIP |
|--------------------------|--|
| BATTERY charge SOLAR 10W | a570e299-6401- 44fc-a0e3- 3fc5d6a063e9 |

Technický list řady výrobků

Stažení dat

| Soubor | |
|---|-----------------------------------|
|  | User instruction BATTERYcharge |

Pokyny k použití

Podrobnější informace k použití a grafiku najdete v technickém listu.

Vyloučení odpovědnosti

Změny bez předchozího upozornění vyhrazeny. Chyby a opomenutí vyhrazeny. Vždy se ujistěte, že používáte nejnovější vydání.