

808CP05.2HDMI

CarPlay & Android Auto Convertor Box pro rádia OEM, HDMI-OUT

POČÁTEČNÍ PŘIPOJENÍ

Plug and play, pro připojení CarPlay AI Box použijte kabel Type-c.

Sledujte kontrolku, pokud červená kontrolka zmodrá a bliká, jedná se o normální připojení.

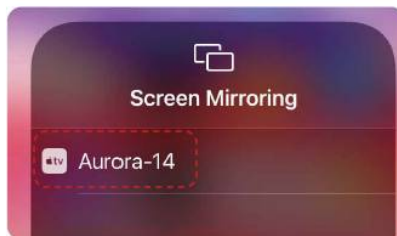
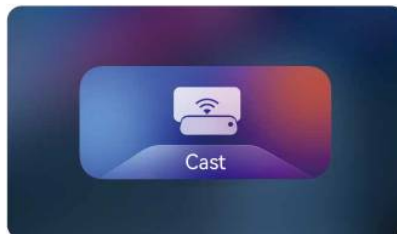
Počkejte na dokončení animace spouštění a vstupte do systému CarPlay ai box. Zadejte nastavení, vyberte „WIFI“ a poté se připojte k WiFi.



FUNKČNÍ POKYNY

1 / CAST - Zrcadlení

Vstupte do aplikace „CAST“, zapněte funkci zrcadlení obrazovky na mobilním telefonu, vyberte název zařízení a dokončete zrcadlení.



CAST – Přenesení obrazovky

Vstupte do aplikace „CAST“, otevřete APP na mobilním telefonu a přehrajte video, vyberte ikonu přenesení obrazovky, vyberte název zařízení a dokončete přenesení obrazovky.



Connect to a device:

- AirPlay & Bluetooth devices
- Aurora-14
- M30_Pro_ROW-72

2 / DIY animace

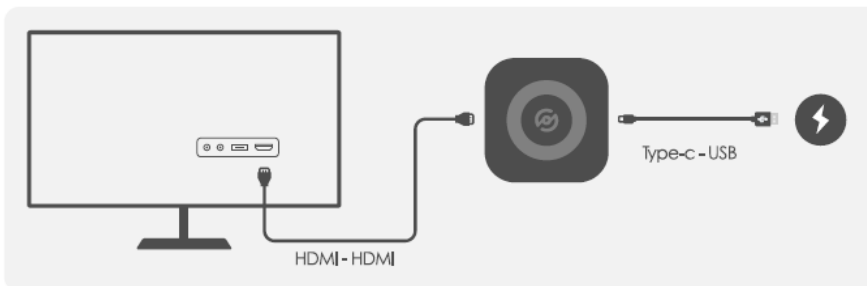
Vstupte do nastavení, vyberte „DIY Animaci“, vyberte Nahradit animaci“
Vyberte video, které chcete nahradit, vyberte potvrzovací tlačítko
A počkejte na dokončení výměny spouštěcí animace



3 / HDMI

Nejprve použijte kabel typu C k napájení boxu a poté použijte kabel HDMI k propojení boxu a monitoru.

Po vstupu do rozhraní se pomocí dálkového ovladače USB Bluetooth připojte k WIFI pro přehrávání zvuku a videa.



04/MÉDIA

Vložte U disk do rozhraní, vstupte do aplikace "MEDIA".
Vyberte „UDISK“ a zvolte přehrávání hudby nebo videa.



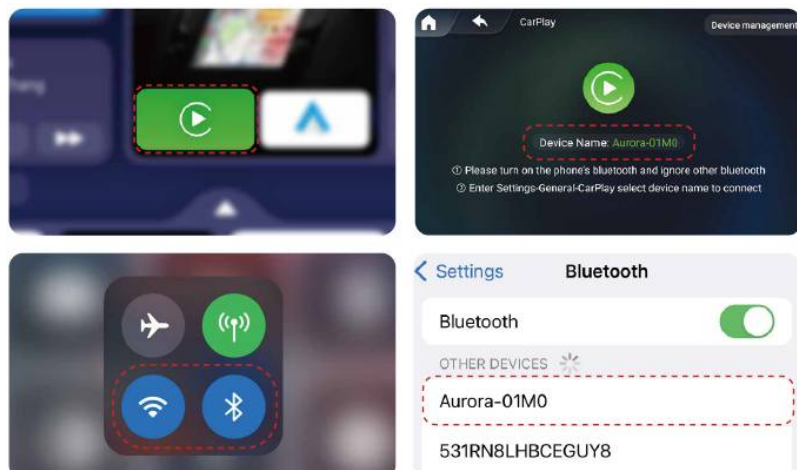
05 / Bezdrátové připojení

CarPlay

Vstupte do aplikace „CarPlay“.

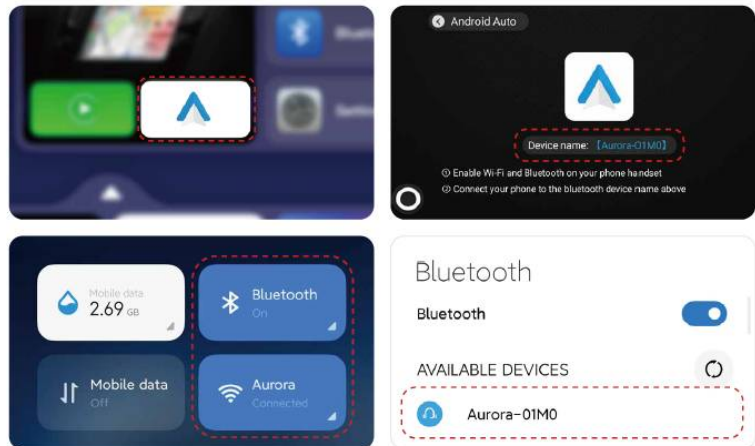
Zapněte WIFI na Iphone,
zapněte Bluetooth.

Spárujte zařízení a poté
přejděte do bezdrátového
rozhraní CarPlay.



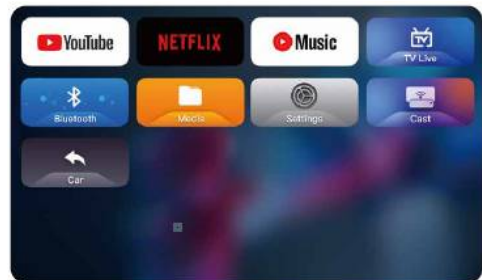
06 / Bezdrátové připojení Android Auto

Vstupte do aplikace „Android Auto“.
Zapněte WIFI na mobilním telefonu, zapněte Bluetooth
Spárujte zařízení a poté přejděte do bezdrátového rozhraní Android Auto.



07/ Aplikace třetích stran

CarPlay ai box podporuje YouTube, NETFLIX, Google Music, TV Live.



08 / Nahrání protokolu

Zadejte nastavení, vyberte Obecná nastavení, vyberte „log upload“ a počkejte na úspěšné nahrání.



09 / Online upgrade

Zadejte nastavení, vyberte „Informace o verzi“, vyberte možnost Aktualizace“, vyberte „ZKONTROLUJTE AKTUALIZACE“



10 / Technické parametry

2GB + 16G EMMC

Android 11.0 s Google Play

Wi-Fi Dual band 802.11 a/b/g/n/ac 2.4G+5GHz

Bluetooth 5.0

Slot USB pro přehrávání

Podpora výstupu videa HDMI (připojit se systémem zábavy nad hlavou/na opěrkách)

Velikost 70 x 70 x 17 mm

Balení obsahuje: Android box, kabel USB / USB C, kabel USB C / USB C, HDMI kabel

POZNÁMKA: Technické údaje mohou být bez upozornění změněny.



ZÁRUČNÍ LIST

CERTIFICATE of Warranty

Výrobek - značka: **CARCLEVER**

808CP05.2hdmi

Výrobní číslo/serial no.:

Datum prodeje:

razítko a podpis
prodeje

stualarm[®]
car audio&GSM

Dovozce: Stualarm import, s.r.o. Na Křivce 30, Praha 10

