

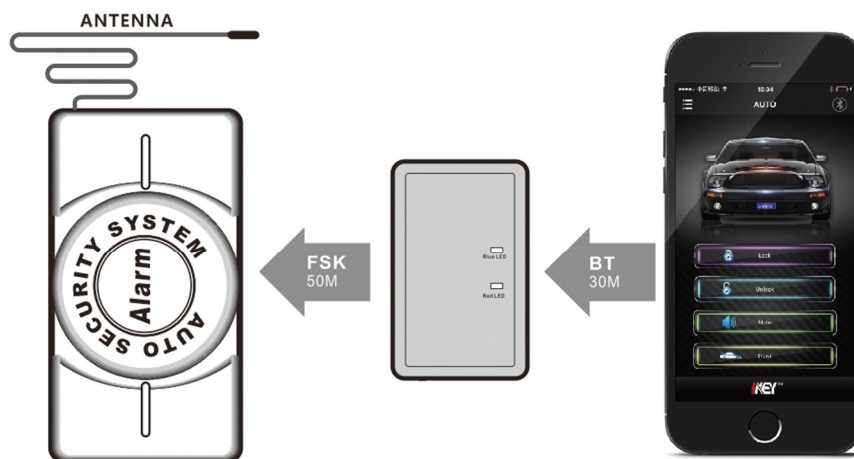
Bluetooth ovládání k autoalarmu

SPY08



ÚVOD

Modul SPY08 je navržen pro upgrade tradičního systému dálkového ovládání do systému ovládání pomocí smartphonu. Jeho použití není omezeno pouze na aftermarketové alarmy do auta nebo bezklíčové ovládání, ale také na alarmy do motocyklů, domácí zabezpečovací systémy a automatizace dveří. Modul vám umožní ovládat funkce vašich nainstalovaných zařízení telefonu. Váš vůz nebo motocykl se odemkne, když detekuje váš telefon a opět se automaticky zamkne, když se vzdálíte.



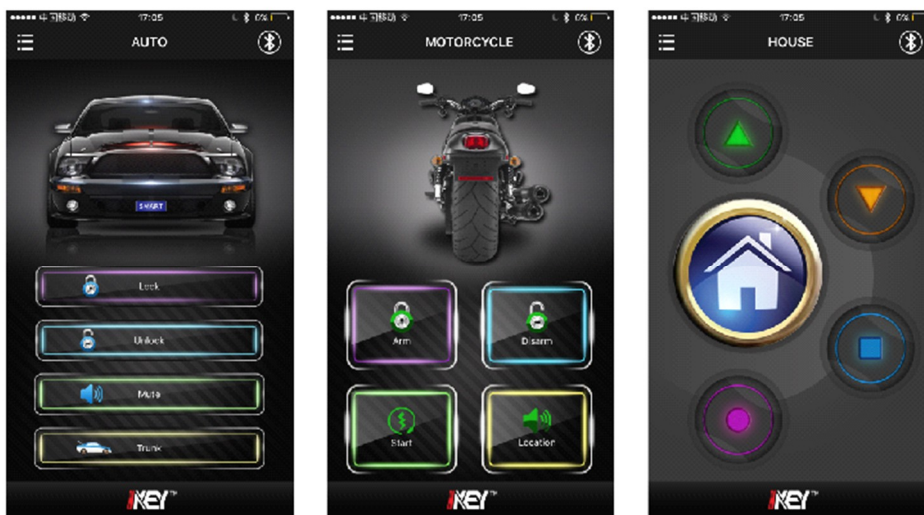
KROKY NASTAVENÍ APLIKACE „DIY SMART KEY“

Postupujte podle níže uvedených kroků, abyste mohli začít s Aplikací APP „DIY SMART KEY“ pro ovládání vašeho nainstalovaného zařízení smartphonem (např. autoalarm):

1. Nainstalujte APP "DIY SMARTKEY" do vašeho smartphonu;
2. Dokončete párování Bluetooth pro modul I-KEY02 s vaším smartphonem;
3. Dokončete učení kódu pro modul I-KEY02 s nainstalovaným zařízením. (např. autoalarm).

APLIKACE "DIY SMART KEY"

V aplikaci "DIY SMART KEY" jsou 3 přizpůsobená témata pro různá druhy platforem: AUTO, MOTORCYCLE a HOUSE.



INSTALACE APLIKACE „DIY SMART KEY“

APLIKACI „DIY SMART KEY“ lze nainstalovat do obou systémů iOS (iOS 8.0 nebo vyšší) a systém Android (4.3 nebo vyšší).



Pro systém iOS naskenujte níže uvedený QR kód přímo pro odkaz ke stažení aplikace nebo vyhledejte aplikaci „DIY SMART KEY“ v App Store.

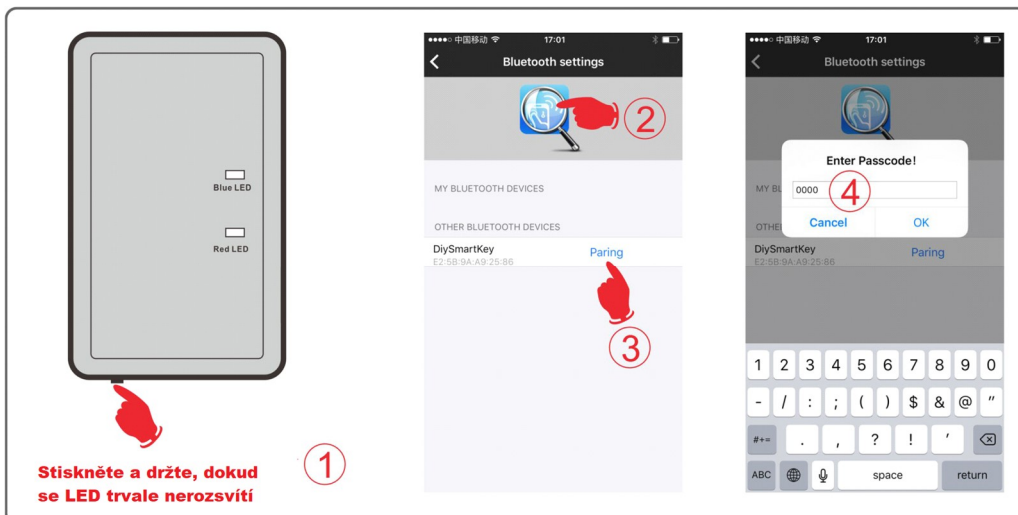
Pro systém Android naskenujte níže uvedený QR kód přímo pro odkazy ke stažení aplikace nebo vyhledejte aplikaci „DIY SMART KEY“ v Obchodě Play.



PÁROVÁNÍ BLUETOOTH

I-KEY02 je modul Bluetooth, který je kompatibilní s Smartphony s Bluetooth 4.0 nebo vyšší. Z bezpečnostních důvodů vždy vyžaduje zadání přístupového kódu před spárováním Bluetooth s vaším smartphonem. Před párováním se ujistěte, že je Bluetooth vašeho smartphonu aktivován.

1. Po zapnutí I-KEY02 stiskněte a podržte servisní tlačítko na modulu I-KEY02, dokud se LED nerozsvítí a poté tlačítko uvolněte;
2. Otevřete aplikaci „DIY SMART KEY“, klikněte na  vpravo nahoře a vstupte na stránku Bluetooth Pairing; Kliknutím na  vyhledáte zařízení "DIY SMART KEY";
3. Po zobrazení zařízení „DIY SMART KEY“ klikněte na „Pairing“.
4. Zadejte heslo (výchozí "0000") a modul I-KEY02 bude úspěšně uložen v záznamu jako Moje zařízení Bluetooth.

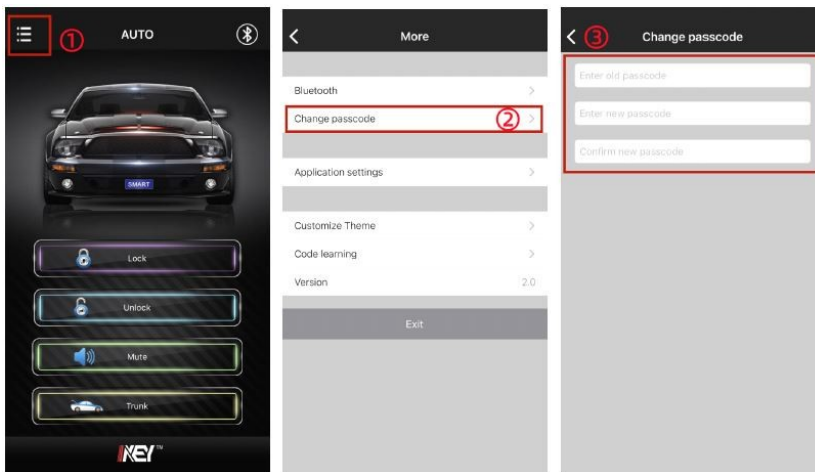
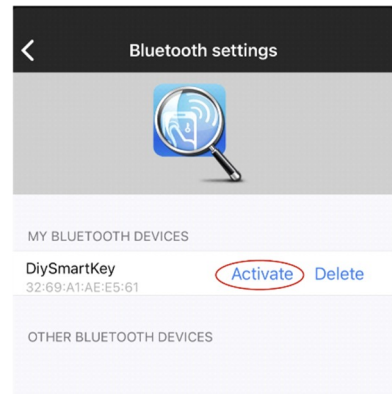


UPOZORNĚNÍ:

1. Ujistěte se, že zařízení „DIY SMART KEY“ je vždy "Aktivováno".
2. Pokud zařízení není připojeno automaticky při otevření aplikace, zkuste aplikaci zavřít a restartujte ji.
3. Pokud zařízení není připojeno automaticky pokud je aplikace dlouho spuštěná, zkuste Deaktivovat a znovu aktivujte, pak bude zařízení znovu připojeno.

ZMĚNA HESLA

Po připojení modulu I-KEY02 k vašemu smartphonu doporučujeme změnit přístupový kód. Výchozí kód je „0000“. Zadejte starý přístupový kód a poté zadejte nový. Prosím zapamatujte si nový přístupový kód a ponechte si jej pouze pro sebe. Při každém připojení s novým smartphonem musíte zadat přístupový kód pro párování Bluetooth.



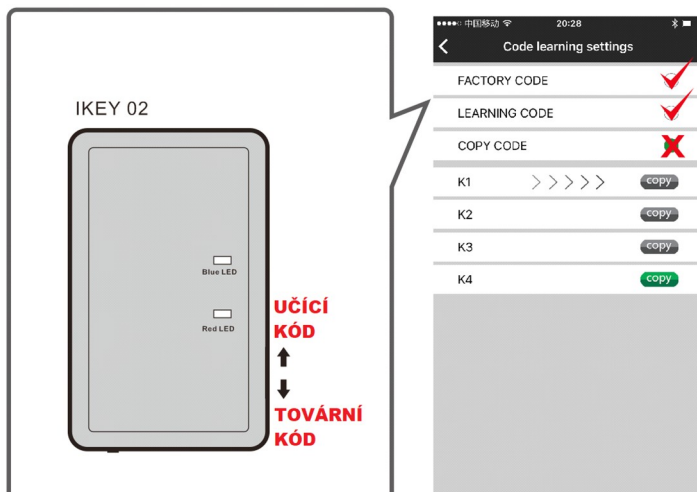
UČENÍ KÓDU

I-KEY02 není jen Bluetooth modul, ale také dálkový ovladač. Dokončete učení kódu, než poprvé použijete I-KEY02 se svým nainstalovaným zařízením (např. autoalarmem).

I-KEY02 může vysílat současně dvě frekvence 370MHz a 433,92MHz.

I-KEY02 podporuje dva typy kódu: TOVÁRNÍ KÓD (plovoucí kód výrobce I-KEY02) a UČÍCÍ KÓD.

Nejdříve vyberte typ kódu pomocí přepínače na modulu I-KEY02 a pokračujte v učení kódu.



UPOZORNĚNÍ:

1. Stačí jednou dokončit učení kódu, modul I-KEY02 bude poté zapamatován v nainstalovaném autoalarmu.
2. U nových smartphonů stačí dokončit párování Bluetooth a zvolit odpovídající typ kódu (TOVÁRNÍ KÓD nebo UČÍCÍ KÓD).
3. Pro nové smartphony připojené k I-KEY02 neexistují žádné horní limity počtu připojených telefonů. Najednou však může fungovat pouze jeden smartphone protože konstrukce Bluetooth umožňuje připojení pouze jednoho zařízení.

A. TOVÁRNÍ KÓD

TOVÁRNÍ KÓD znamená systém plovoucího kódu pro výrobky společnosti Micca. Pokračujte níže uvedenými kroky systému učení kódu pro plovoucí kód:

- 1) Přepněte přepínač do polohy TOVÁRNÍ KÓD;
- 2) Otevřete aplikaci --- Přejděte do Nastavení-Učení kódu---Klikněte na FACTORY CODE;
- 3) Nyní je aktivována funkce přenosu kódu pro plovoucí kód. 4 tlačítka (K1/K2/K3/K4) jsou nyní stejná jako 4 tlačítka originálního ovladače Micca s plovoucím kódem;

Buttons	Auto	Motocycle	House
Button 1			
Button 2			
Button 3			
Button 4			

- 4) Proveďte postup učení kódu pro vysílač (aplikaci) podle kroků požadovaných původním autoalarmem.

Následuje jeden příklad pro kódování autoalarmu N4:

- A). Posuňte klíček zapalování do polohy ACC ON a stiskněte valet tlačítko 5x, siréna zareaguje 3 pípnutími;
- B). Stiskněte libovolné tlačítko vysílače (v aplikaci);
- C). Siréna odpoví 2 dlouhými pípnutími pro potvrzení dokončení učení kódu.

POZNÁMKA: Pro nové smartphony nezapomeňte zvolit TOVÁRNÍ KÓD při spojení s I-KEY02.

B. UČÍCÍ KÓD

UČÍCÍ KÓD je určen pro systémy s pevným kódem.

Pokračujte níže uvedenými kroky systému učení kódu pro pevný kód:

- 1) Přepněte přepínač do polohy UČÍCÍ KÓD;
- 2) Otevřete aplikaci --- Přejděte do Nastavení-Učení kódu---Klikněte na LEARNING CODE;
- 3) Nyní je aktivována funkce přenosu kódu pro učení kódu. 4 tlačítka (K1/K2/K3/K4) jsou stejná jako 4 tlačítka vašeho ovladače s pevným kódem;

Buttons	Auto	Motocycle	House
Button 1			
Button 2			
Button 3			
Button 4			

4) Proveďte postup učení kódu pro vysílač (aplikaci) podle kroků požadovaných původním autoalarmem.

Následuje jeden příklad pro kódování autoalarmu OW100:

A). Zapněte klíček zapalování do polohy ACC ON a tlačítko valet stiskněte 4x, siréna zareaguje 4 pípnutími;

B). Stiskněte libovolné tlačítko vysílače (v aplikaci);

C). Siréna odpoví 2 dlouhými pípnutími pro potvrzení dokončení učení ovladače.

POZNÁMKA: Pro nové smartphony nezapomeňte zvolit UČÍCÍ KÓD spojení s I-KEY02.

C. KOPÍROVÁNÍ KÓDU

Neplatí pro I-KEY02. V aplikaci nevybírejte COPY CODE.

NASTAVENÍ APLIKACE

1. ZVUK

ON: Aktivace/Zamknutí a Deaktivace/Odemknutí se zvuky

OFF: Aktivace/Zamknutí a Deaktivace/Odemknutí bez zvuků

2. Odpojení BLUETOOTH a automatický zámek

ON: Když odejdete od auta nebo motocyklu, Bluetooth se odpojí a dveře se automaticky zamknou.

OFF: Funkce je deaktivována.

3. Připojení BLUETOOTH a automatické odemknutí

ON: Když se přiblížíte k autu nebo motocyklu, Bluetooth se připojí a dveře se automaticky odemknou.

OFF: Funkce je deaktivována.

PŘÍDAVNÝ VÝSTUP PRO BLOKOVÁNÍ MOTORU

ZELENÝ kabel je pro výstup (-) přídatného blokování motoru. Během 5 sekund stiskněte dvakrát **tlačítko 1 (LOCK)** v aplikaci, modul I-KEY02 poté vypne motor. Stiskněte jednou tlačítko 2 (UNLOCK) v aplikaci, funkce blokování motoru bude deaktivována.

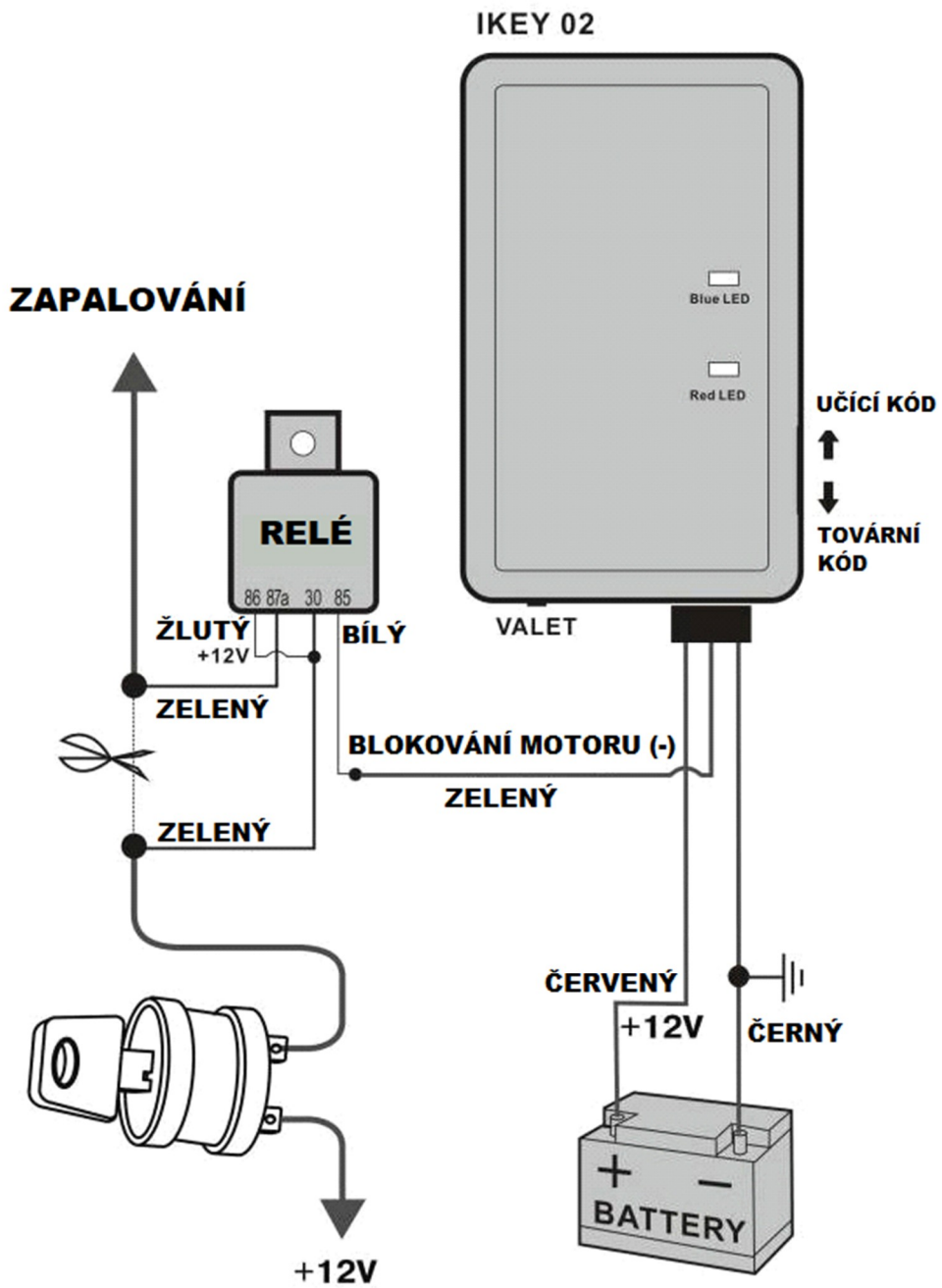
NOUZOVÁ DEAKTIVACE

V případě ztráty mobilního telefonu můžete systém deaktivovat pomocí tlačítka VALET na modulu I-KEY02. Stiskněte a podržte tlačítko VALET po dobu 5 sekund, systém bude deaktivován.

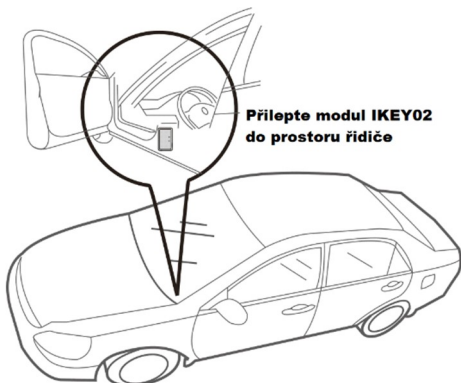
TECHNICKÉ PARAMETRY

- Pracovní napětí: DC 12V
- Statický odběr proudu: 0,2 mA
- Pracovní odběr proudu: ≤ 25 mA
- Frekvenční rozsah FSK: 370 MHz / 433,92 MHz
- Verze modulu Bluetooth: 4.0
- Frekvence Bluetooth: 2,4 GHz

MONTÁŽNÍ SCHÉMA



UMÍSTĚNÍ VE VOZIDLE



ODSTRAŇOVÁNÍ PROBLÉMŮ (časté dotazy)

1. Do mého smartphonu nelze nainstalovat aplikaci "DIY SMARTKEY".
 - Ujistěte se, že systém vašeho chytrého telefonu je Android 4.3 nebo vyšší;
 - Ujistěte se, že systém vašeho chytrého telefonu je iOS 8.0 nebo vyšší.
2. Smartphone nelze spárovat s modulem IKEY02.
 - Ověřte, zda není modul IKEY02 připojen k jiným chytrým telefonům;
 - Ujistěte se, že Bluetooth smartphonu funguje normálně;
 - Ujistěte se, že Bluetooth smartphonu je 4.0 nebo vyšší.
3. IKEY02 neovládá nainstalovaný autoalarm.
 - Ověřte, zda jste zvolili správný kód TOVÁRNÍ KÓD nebo UČÍCÍ KÓD v aplikaci;
 - V aplikaci nevybírejte COPY CODE.
4. Modul IKEY02 nelze připojit k aplikaci APP.
 - Ujistěte se, že Bluetooth smartphonu již bylo aktivováno;
 - Ujistěte se, že vzdálenost mezi smartphonem a modulem Ikey02 je v kontrolním dosahu (30 m) a mezi tím nejsou žádné stěny;
 - Ujistěte se, že je zařízení připojené k aplikaci „Aktivováno“;
 - Ověřte, zda nebyl modul IKEY02 připojen k jiným chytrým telefonům;
 - Ověřte, zda nebyl smartphone Bluetooth připojen k jinému zařízení, např. Sluchátka Bluetooth nebo jiná automatická zařízení Bluetooth.
 - Ověřte, zda se nezměnil kód ve smartphonu. Pokud ano, zadejte nový přístupový kód a dokončete párování Bluetooth ještě jednou;
 - Pokud se zařízení při otevření aplikace nepřipojí automaticky, zkuste aplikaci zavřít a restartujte ji.

Výrobek instalujte v souladu platnou legislativou ČR popř. EU a s požadavky výrobce vozidla. Montáž svěřte odbornému servisu. Výrobek je z právního hlediska po instalaci pevnou součástí automobilu.

VAROVÁNÍ: Výrobek nerozebírejte. V případě, že výrobek rozeberete, tak již nebude možné uplatnit záruku. Tento výrobek není dětská hračka, uložte jej mimo dosah dětí, stejně tak i obalový materiál.

Dovozce: Stualarm import, s.r.o. Na Křivce 30, Praha 10

