

35941

PROFI Startovací zdroj (JumpStarter) 31.200mAh/1000A, 12V



Návodů k použití

Obsah

Příslušenství.....	2
Specifikace a vlastnosti.....	2
Bezpečnostní instrukce.....	2
Bezpečnostní opatření.....	3
Popis výrobku	4
Uložení napájecího zdroje	4
Návod k nabíjení.....	5
Zapnutí/vypnutí napájecího zdroje	5
Použití LED světla	5
Použití portů USB.....	5
Test - Baterie vozidla	5
Test - Alternátoru vozidla	6
Funkce nabíječky / údržby baterie -	6
Čtení LCD displeje napájecího zdroje	8
Odstraňování problémů s pomocným zdrojem	10
Ochrana životního prostředí.....	11

Příslušenství



AC nabíjecí adaptér
kabel 15V, 1A



USB na micro USB kabel

Specifikace a vlastnosti

Interní baterie: LiFeP04

USB výstup 2 x porty: 5VDC, maximálně 2,4A

Špičkový proud/startovací proud: 1600A/800A

Nabíječka baterie/údržba: 14,4V @ 1A

Bezpečnostní/pracovní světlo: 4W bílé blikající/bílé pracovní světlo

Vstup AC: 15V @ 1A

Nabíjecí port Vstup DC: 12V @ 1A

- ✓ Ochrana proti přetížení
- ✓ Ochrana proti přepólování
- ✓ Ochrana proti zpětnému proudu
- ✓ Ochrana proti nadměrnému vybití
- ✓ Ochrana proti přehřátí
- ✓ Ochrana proti zkratu
- ✓ Ochrana proti přebití
- ✓ Ochrana proti nízké teplotě

Bezpečnostní instrukce

Přenosný napájecí zdroj 35941 LiFeP04 je schopen dodávat vysoký proud pro startování automobilů, lehkých nákladních vozidel, čtyřkolek, lodí, zahradního a zahradního vybavení a dalšího 12V vybavení. Tyto jednotky jsou vybaveny 5V USB sloty. Jednotka je také vybavena bezpečnostním/pracovním světlem, které lze nastavit na trvalé svícení nebo blikání. Displej LCD zobrazuje úroveň rezervního výkonu a ukazuje, kdy se jednotka nabíjí a kdy je plně nabitá. LCD displej také zobrazuje chybové kódy, pokud je jednotka připojena nesprávně, zkratována, přehřátá, přetížená nebo pokud není nalezeno napětí baterie. Model 35941 má odolné pouzdro z tvrdého plastu pro bezpečnou přepravu, integrované startovací kabely a svorky a 12V adaptéry pro nabíjení / napájení.

Bezpečnostní opatření



PŘED NABÍJENÍM SI PŘEČTĚTE POKYNY.

Tento zařízením používejte pouze způsobem popsáním v tomto návodu k použití. Jakékoli zneužití zařízením nebo použití v rozporu s pokyny odpovědnost výrobce a prodejce zaniká. Nepokoušejte se zařízením jakýmkoli způsobem upravovat. Úpravy mohou vést k poškození zařízením, poškození majetku nebo zranění osob, za které výrobce nepřijímá žádnou odpovědnost.

Automobily mohou mít elektrické a elektronické systémy (např. Řízení motoru systémy, mobilní telefony), které mohou při startu poškodit napětím a napěťové špičky. Před připojením spotřebiče k automobilu si přečtěte v uživatelské příručce automobilu potvrzení, že je povoleno externí nabíjení.

Nedodržení bezpečnostních pokynů může způsobit úraz elektrickým proudem, požár, nebo zranění osob.

Postupujte podle pokynů pro připojení a odpojení vodičů baterie.

Zařízením je určen pouze pro domácí a vnitřní použití.

Nepoužívejte žádné příslušenství, které není doporučeno výrobcem / prodejcem!

Mohlo by dojít k poškození zařízením, nebo způsobit zranění osob. Použijte propojovací kabel dodávaný pouze s touto jednotkou.

NEBEZPEČÍ UDUŠENÍ! Uchovávejte spotřebič a jeho obal mimo dosah dětí.

Nepoužívejte spotřebič ve výbušném prostředí, například v přítomnosti hořlavých kapalin, plynů nebo prachu.

Během používání tohoto zařízením se vyvarujte otevřeného ohně, horkých povrchů a jisker.

Při používání zařízením nekuřte.

Pokud je napájecí kabel nebo svorky poškozené, zařízením nepoužívejte, musí být vyměněny výrobcem, jeho servisním zástupcem nebo podobně kvalifikovanými osobami.

Nedovolte, aby se červené a černé svorky navzájem dotýkaly, mohlo by dojít k jiskření, výbuchu a způsobit škody.

Před jakýmkoli elektrickým připojením zkontrolujte, zda:

Zařízením a jeho součásti nejsou poškozeny. V takovém případě nepoužívejte zařízením, ale

vraťte jej prodejci ke kontrole a opravě.

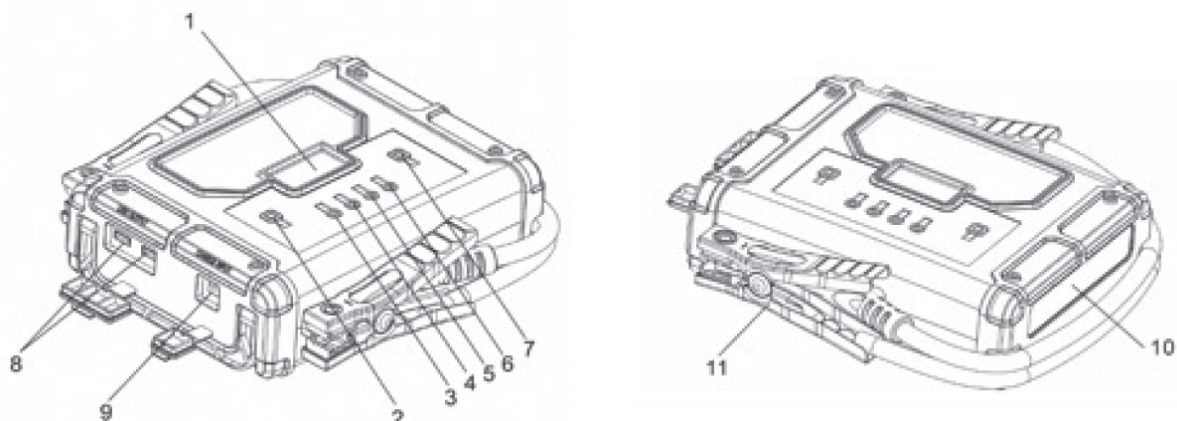
Požijte pouze pro vozidla s palubním napětím 12 V, mohlo by to být nebezpečné, pokud byste je připojili jiným prostředkům, strojům, jako jsou letadla, lodě atd.

Nezakrývejte zařízením.

Před startováním zkontrolujte, zda jsou všechna připojení baterie čistá! Ujistěte se, že jsou svorky baterie dobře připojeny! Pokud svorky baterie na vozidle jsou znečištěné nebo zkorodované, účinnost napájení bude menší.

Ujistěte se, že někdo je v dosahu vašeho hlasu nebo dostatečně blízko a při práci s bateriemi vám pomůže.

POPIS VÝROBKU



1. LCD displej
2. Tlačítko ZAP/VYP
3. Tlačítko „Přemostění“
4. Tlačítko „Start“
5. Tlačítko „Údržba“
6. Tlačítko Bezpečnostní / Pracovní světlo
7. Tlačítko Testovací funkce
8. USB výstup
9. Vstup nabíjení
10. Světlo
11. Svorky pro startování

VAROVÁNÍ – Nebezpečí výbuchu nebo požáru

1. Nedodržení těchto pokynů může vést ke zranění osob, zničení napájecího zdroje nebo poškození vašeho vozidla.
2. Před použitím si přečtěte uživatelskou příručku.
3. Při každé práci v blízkosti baterií vozidla používejte ochranné brýle.
4. Používejte rukavice a ochranný oděv.

Uložení napájecího zdroje 35941

- Nabijte baterii na plnou kapacitu ihned po použití a pak každých 3 až 6 měsíců při skladování, aby byla vnitřní baterie plně nabitá, aby se prodloužila celková životnost baterie.
- Neskladujte na přímém slunci, v extrémním horku nebo chladu a ve vlhkých nebo mokřích prostorech.
- Pokud je venkovní teplota nižší než 32°F (0°C), doporučujeme ponechat tuto jednotku uvnitř.
- Bateriové svorky přichyťte ke sloupkům na jednotce a příslušenství vždy řádně uložte.

Návod k nabíjení



DŮLEŽITÉ! Nabijte ihned po zakoupení a po každém použití a každých 3-6 měsíců. Používejte pouze nabíjecí kabely dodané s jednotkou.

- Udržování plně nabitě vnitřní baterie pomůže prodloužit celkovou životnost baterie
- AC nabíjecí kabel a DC nabíjecí kabel jsou součástí jednotky.
- AC nabíjecí kabel: Připojte AC zástrčku k jednotce a poté připojte nabíječku do uzemněné AC elektrické zásuvky. Nabíječka je nyní aktivována.
- DC nabíjecí kabel: Připojte DC zástrčku k jednotce a poté zapojte 12V adaptér do DC zásuvky nebo do auta. Nabíječka je nyní aktivována.
- Vždy řádně odpojte a uložte nabíjecí příslušenství.

Návod k použití

Zapnutí/vypnutí napájecího zdroje 35941

- Stisknutím tlačítka napájení po dobu 3 sekund zapnete zařízení
- Stisknutím tlačítka napájení po dobu 3 sekund vypnete zařízení

Použití LED světla

- Aktivujte tlačítkem (6) na napájecím zdroji.
- Světlo funguje v následujícím pořadí stisknutím spínače:

Stiskněte jednou tlačítko světla – bliká bílé světlo

Stiskněte tlačítko světla dvakrát – svítí bílé světlo

Stiskněte tlačítko světla potřetí – světlo zhasne

Použití portů USB


- 2 USB porty poskytují až 2,4 A při 5 V DC
- Aktivujte napájecí zdroj
- Zapojte své USB zařízení do konektorového portu jednotky

Test – Baterie vozidla



- Ujistěte se, že zapalování vozidla je vypnuté, motor neběží.
- Připojte svorky, červenou svorku POZITIVNÍ (+) ke POZITIVNÍMU (+) pólu baterie, poté připojte černou svorku NEGATIVNÍ (-) k NEGATIVNÍMU (-) pólu baterie.
- Aktivujte vypínač na napájecím zdroji.

- Stiskněte jednou tlačítko TEST pro výběr funkce testu baterie, LCD zobrazí napětí baterie vozidla a její stav (nízká, střední nebo plná).

Test – Alternátoru vozidla

- Pro tento test musí být motor vozidla v chodu.
- Připojte svorky, červenou svorku POZITIVNÍ (+) ke POZITIVNÍMU (+) pólu baterie, poté připojte černou svorku NEGATIVNÍ (-) k NEGATIVNÍMU (-) pólu baterie.
- Aktivujte vypínač na napájecím zdroji.
- Stiskněte dvakrát tlačítko TEST pro výběr funkce testu alternátoru , LCD zobrazí výstupní napětí alternátoru vozidla a jeho stav (nízký (LOW) nebo plně funkční (FULL)).

Funkce nabíječky / údržby baterie -

- Pouze pro použití s typy 12V olověných baterií.
- Funkci nabíječky / údržby baterií  lze použít k údržbě / nabití 12V olověné baterie, když se nepoužívá a dochází ke snížení napětí.
- Připojte svorky, červenou svorku POZITIVNÍ (+) ke POZITIVNÍMU (+) pólu baterie, poté připojte černou svorku NEGATIVNÍ (-) k NEGATIVNÍMU (-) pólu baterie.
- Zapojte AC nabíjecí zástrčku do jednotky a poté připojte nabíječku do uzemněné elektrické zásuvky. • Nabíječka  je nyní aktivována
- Stiskněte a podržte tlačítko nabíječky na 2 sekundy, na LCD obrazovce se objeví symbol svorek a jednotka bude nabíjet a udržovat 12V olověnou baterii.

VAROVÁNÍ – Nebezpečí výbuchu baterie, požáru nebo selhání

- Neudržování vnitřní baterie nabité povede k trvalému poškození baterie.
- Připojení vybité baterie k nabitému systému může způsobit přehřátí nebo výbuch.

Pro pomoc s nastartováním 12V benzínového motoru s baterií ve vozidle

- Ujistěte se, že je zapalování vozidla v poloze VYPNUTO.
- Vypněte VŠECHNO elektrické příslušenství ve vozidle, včetně světel, ventilátoru topení a klimatizace.
- Připojte svorky, červenou svorku POZITIVNÍ (+) ke POZITIVNÍMU (+) pólu baterie, poté připojte černou svorku NEGATIVNÍ (-) k NEGATIVNÍMU (-) pólu baterie.
- Po provedení správného připojení aktivujte tlačítko napájení na napájecím zdroji.

- Stiskněte tlačítko „START“, na LCD se v levém horním rohu zobrazí „Ready“ a spustí se 120 sekundový cyklus „Ready“. Pokuste se nastartovat vozidlo během cyklu „Ready“.



POZNÁMKA: Pokud se na LCD displeji nezobrazí „Ready“ a místo toho se zobrazí „Connecting“, je napětí baterie detekováno jako méně než 2 volty. Pokud k tomu dojde, přečtěte si pokyny k režimu PŘEMOSTĚNÍ.

- Nastartování motoru (zapnutí zapalování) aktivuje odpočítávání 10 sekund startovacího cyklu
- Po každém pokusu o spuštění se jednotka po dobu 30 sekund ochlazuje. LCD zobrazí zbývající dobu ochlazení.
- Po nastartování motoru odpojte černou svorku (-) a poté červenou svorku (+)

Pro pomocné nastartování 12V benzinového motoru bez baterie v režimu PŘEMOSTĚNÍ



VAROVÁNÍ

BĚHEM AKTIVACE REŽIMU PŘEMOSTĚNÍ TATO JEDNOTKA NEBUDE POSKYTOVAT OCHRANU PROTI ZKRATU NEBO OBRÁCENÍ POLARITY.

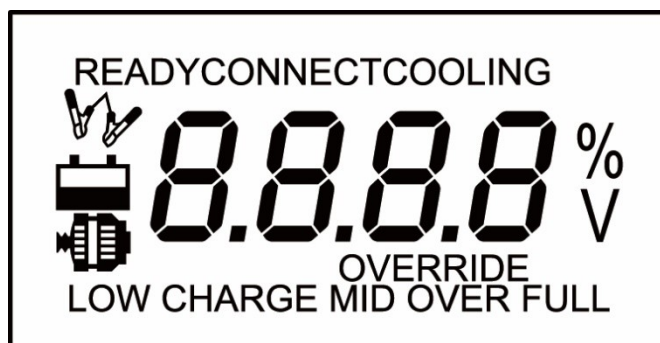
- Připojte červenou svorku POZITIVNÍHO (+) startéru ke POZITIVNÍMU (+) konektoru vozidla, poté připojte svorku černého ZÁPORNÉHO (-) startéru k ZÁPORNÉMU (-) konektoru vozidla.
- Po provedení správného připojení se na LCD displeji zobrazí blikající „CONNECT“ **DŮLEŽITÉ! NEŽ POKRAČUJETE, ZKONTROLUJTE, ZDA JSOU SVORKY SPRÁVNĚ PŘIPOJENÉ, NEDOTÝKAJÍ SE VZÁJEMNĚ A NEJSOU OBRÁCENĚ POLARITY. BĚHEM AKTIVACE REŽIMU PŘEPNUTÍ TATO JEDNOTKA NEBUDE POSKYTOVAT OCHRANU PROTI ZKRATU NEBO OBRÁCENÍ POLARITY.**
- Po opětovné kontrole připojení stiskněte a podržte tlačítko PŘEMOSTĚNÍ po dobu 2 sekund pro vstup do režimu PŘEMOSTĚNÍ. Na LCD displeji se poté zobrazí „OVERRIDE“, „Ready“ a začne odpočítávání 20 sekund.



POZNÁMKA: Dalším stisknutím tlačítka PŘEMOSTĚNÍ se vrátíte do hlavní nabídky a ukončíte režim PŘEMOSTĚNÍ.

- Nastartujte motor do 20 sekund po stisknutí tlačítka PŘEMOSTĚNÍ. Po každém pokusu o spuštění se jednotka na 30 sekund ochladí. LCD zobrazí zbývající dobu ochlazení.
- Po nastartování motoru odpojte černou svorku (-) a poté červenou svorku (+)

Zobrazení LCD displeje napájecího zdroje



Ready	Napájecí zdroj 35941 je připraven k použití
Connect	Svorky jsou odpojené nebo není zjištěno žádné nebo velmi nízké napětí baterie
Cooling	Vnitřní teplota baterie je příliš vysoká, začíná proces chlazení
Override	Byl aktivován režim přemostění a svorky jsou pod napětím. Ochrany jsou odstraněny.
Low	Napětí baterie nebo alternátoru je nízké a je třeba je dobít.
Charge	Jednotka se nabíjí nebo baterie či testovaný alternátor je ŠPATNÝ
Full	Baterie nebo testovaný alternátor jsou PLNĚ FUNKČNÍ
0000 %	Zobrazuje úroveň vnitřní baterie nebo zobrazuje úroveň nabití baterie vozidla v testovacím režimu.
0000 V	Zobrazuje úroveň napětí elektrického systému vozidla v testovacím režimu

Závady/chybové kódy ochrany napájecího zdroje

F01	NABÍT JEDNOTKU	F03	VYSOKÁ TEPLOTA BAT.	F05	SVORKY OBRÁCENÉ
F02	NÍZKÁ TEPLOTA BAT.	F04	PROUDOVÉ PŘETÍŽENÍ	F06	BATERIE NEPŘIPOJENA

F01

Ochrana proti nadměrnému vybití baterie – chyba / kód chyby: F01

- Pokud během normálního provozu této jednotky klesne napětí pod bezpečný bod, zobrazí se chybový kód F01
- Zapojte nabíjecí zdroj do jednotky a dobijte vnitřní baterii

F02

Ochrana proti nízké teplotě – chyba / kód chyby: F02

- pokud teplota jádra na povrchu baterie klesne pod -32 °F (0 °C), jednotka přestane fungovat a zobrazí se chybový kód F02

Přineste napájecí zdroj dovnitř a nechte jej zahřát na pokojovou teplotu, jakmile teplota baterie překročí 0 °C , jednotka bude znovu fungovat.

F03

Ochrana proti přehřátí – chyba / kód poruchy: F03

- Pokud teplota na povrchu baterie překročí 131 °F (55 °C), jednotka přestane fungovat, aby nedošlo k poškození vnitřní baterie.
- Baterie LiFeP04 by neměla fungovat nebo by neměla být vystavena teplotám 270 °C (518 °F)
- Zobrazí se chybový kód F03 a bude blikat, dokud jednotka nevychladne natolik, že ji lze znovu použít.

F04

Ochrana proti přetížení – chyba / kód poruchy: F04

Pokud se uživatel pokusí nastartovat motor vozidla, jehož startovací proud je vyšší než jmenovitý proud pomocného startéru, jednotka se zastaví a zobrazí se chybový kód F04

Jednotka přejde do režimu „Chlazení“ a po ochlazení lze provést druhý pokus.

F05

Obrácená polarita – chyba / kód chyby: F05

- Jakmile je stisknuto tlačítko pro spouštění motoru, jednotka se vypne a zobrazí se chybový kód F05, pokud jednotka zjistí, že svorky nejsou připojeny POZITIVNÍ (+) ke kladnému pólu baterie a NEGATIVNÍ (-) k zápornému pólu baterie
- Znovu zkontrolujte připojení a připojte je správně.

VAROVÁNÍ**TATO OCHRANA JE VYPNUTA PŘI POUŽÍVÁNÍ REŽIMU „PŘEMOSTĚNÍ“.****F06**

Ochrana proti zkratu – chyba / kód poruchy: F06

- Jakmile je stisknuto tlačítko pro spouštění motoru, jednotka se vypne a zobrazí se chybový kód F06, jsou svorky zkratovány, vzájemně propojeny nebo je zde zkrat na voze.
- Překontrolujte připojení a připojte je správně.

**VAROVÁNÍ****TATO OCHRANA JE VYPNUTA PŘI POUŽÍVÁNÍ REŽIMU „PŘEMOSTĚNÍ“.**

Ochrana proti zpětnému proudu – chyba / kód chyby: 0000

- Jakmile je motor nastartován, jednotka se vypne po 5 sekundách snímání velkého proudu nabíjení, obvykle kvůli počátečnímu rázu alternátoru, který může být větší než 50 ampérů.
- Po nastartování motoru odpojte černou svorku (-) a poté červenou svorku (+)

Ochrana proti přebití – chyba / kód chyby: 0000

- Jakmile je baterie plně nabitá, nabíjecí obvod automaticky zjistí plné nabití a vypne nabíjení.
- Odpojte nabíjecí kabel a vypněte jednotku stisknutím a podržením tlačítka napájení.

Ochrana přetíženého výstupního portu USB – chyba / kód chyby: 0000

- Pokud jednotka zjistí proudové přetížení z některého z těchto portů, jednotka bude blikat chybovým/chybovým kód 0000 a úplně se vypne.
- Odpojte USB zařízení a přestaňte jej používat s touto jednotkou.

Odstraňování problémů s pomocným zdrojem

Zkontrolujte zařízení dle seznamu níže:

- Řezy nebo oděrky v kabelu
- Praskliny nebo zlomené konektory
- Nadměrná koroze na všech spojích
- Poškození krytu
- Rozbitý LCD

Pokud zjistíte některý z výše uvedených problémů, přestaňte zařízení používat a podívejte se do části záruky v této příručce.

PROBLÉM	MOŽNÁ PŘÍČINA	DŮVOD/ŘEŠENÍ
Jednotka nenastartuje moje auto	Svorky nevytvářejí dobré spojení s baterií	Svorky nevytvářejí dobré spojení s baterií. Zkontrolujte špatné připojení k baterii.
	Jednotka není nabitá	Ujistěte se, že spojovací body jsou čisté
	Napětí akumulátoru vozidla je vyšší než 15 V	Tento pomocný startér nelze použít pro toto vozidlo
	Vozidlo nemá baterii	Postupujte podle pokynů, jak používat funkci tlačítka Přemostění
	Teplota vnitřní baterie je nízká	Umístěte jednotku do interiéru při teplotách nad 32 °F (0 °C), dokud se nezahřeje
Jednotka nebude napájet mé USB zařízení	Zařízení není zapnuté	Zapněte zařízení
	Zařízení je vypnuté	Zapněte jednotku, pokud je vnitřní baterie vybitá, dobijte ji

Specifikace zařízení se mohou změnit bez předchozího upozornění

Ochrana životního prostředí



Nežádoucí materiály recyklujte místo toho, abyste je likvidovali jako odpad.



Veškeré nástroje, příslušenství a obaly by měly být tříděny a odneseny na recyklační centrum a zlikvidovány způsobem, který je kompatibilní s životním prostředím. Když se produkt stane úplně neschopný provozu a vyžaduje likvidaci, vypusťte veškeré tekutiny (jsou-li k dispozici) do schválených nádob a produkt a tekutiny zlikvidujte, dle místních předpisů.



Nevyhazujte výrobek po skončení životnosti jako netříděný komunální odpad, použijte sběrná místa tříděného odpadu.

Správnou likvidací produktu zabráníte negativním vlivům na lidské zdraví a životní prostředí. Recyklace materiálů přispívá k ochraně přírodních zdrojů.

Více informací o recyklaci tohoto produktu Vám poskytne obecní úřad, organizace pro zpracování domovního odpadu, nebo prodejní místo, kde jste produkt zakoupili.

Poznámka: Naší zásadou je neustále vylepšovat produkty, a proto si vyhrazujeme právo měnit údaje, specifikace a součásti bez předchozího upozornění.

Důležité: Za nesprávné použití tohoto produktu nepřijímáme žádnou odpovědnost.

Prohlášení

Všechna práva vyhrazena. Tato příručka nebo její části nesmí být *kopírovány* nebo jinak reprodukovány bez výslovného souhlasu výrobce. Všechny ostatní uvedené ochranné známky patří příslušným vlastníkům. Funkce a specifikace přístroje se mohou změnit před přecházejícího upozornění.

Specifikace zařízení se mohou změnit bez předchozího upozornění!

Záznamy o případných opravách:

Výrobce/dovozce: Stualarm import, s.r.o. Na Křivce 30, Praha 10





ZÁRUČNÍ LIST

CERTIFICATE of Warranty

Výrobek - značka: **CARCLEVER**

35941

Výrobní číslo/serial no.:

Datum prodeje:

razítko a podpis
prodeje

stualarm[®]
car audio&GSM