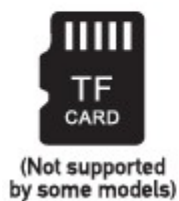


**Monitor 7" s Apple Car Play, Android auto,
Mirror link, Bluetooth, USB/micro SD, kamerový
vstup**

ds-701ca

Uživatelská příručka



Obsah

Hlavní funkce:	3
Montáž na palubní desku:	4
Montáž na čelní sklo:	4
Hlavní rozhraní	4
Jak používat funkci USB:	6
Jak používat funkci SD karty:	6
Jak používat hudební funkci Bluetooth:	6
Jak používat funkci Bluetooth volání	7
1. integrovaný reproduktor 8 ohm 2W	7
2. AUX OUT zařízení lze připojit k AUX IN autorádia	7
3. Přenos zvuku pomocí FM modulátoru	8
Ztlumení reproduktoru	8
Jak používat Car Play. Funkce Car Play podporuje bezdrátové připojení a kabelové připojení:	8
Způsob kabelového připojení Car Play:	8
Způsob bezdrátového připojení Car Play:	9
Úvod do funkce Car Play:	10
Jak používat Air Play bezdrátově:	10
Způsob bezdrátového připojení Air Play:	10
Jak používat Auto Link a iOS Mirror:	11
Způsob kabelového připojení AutoLink:	12
Způsob bezdrátového připojení Auto Link:	12
Způsob kabelového připojení iOS Mirror:	13
Jak nainstalovat kameru	13

Hlavní funkce:

Phone Link: Podpora CarPlay, Android Auto, Auto Link, AirPlay, iOS mirror, bezdrátové nebo kabelové připojení.

Funkce Bluetooth: Podpora hudby Bluetooth a volání handsfree. Hlasové ovládání: Podpora Apple Siri, hlasové ovládání Android, Google. Port USB nabíječky: 5V 2,1A výstup pro nabíjení mobilních telefonů.

Snadná instalace: 5 minut, není potřeba žádné složité připojování.

Vysílání FM: Připojte k autorádiu pomocí vysílání FM.

Audio výstup: Připojte k autorádiu pomocí kabelu AUX.

Cam IN: Podporuje vstup zpětné kamery, couvání je bezpečnější.

Jednoduchá instalace:

Náš CarPlay s přísavným držákem a samolepicím držákem připevňuje Intellidash k vaší palubní desce nebo čelnímu sklu a lze jej snadno vyjmout a uložit, pokud jej nepoužíváte. Jednoduše přepněte přepínač nahoru/dolů a nainstalujte/odinstalujte dlouhé rameno.



Nastavitelné rameno:

O 360 stupňů nastavitelné rameno udržuje obrazovku přístupnou, aniž by vám bránila ve výhledu.



Montáž na palubní desku:

Lepicí základna se zámkem se bezpečně připevní k vaší palubní desce. Možnost otočení držáku na základně o 360 stupňů.



Montáž na čelní sklo:

Silná přísavka, která je součástí balení, s lepší tepelnou odolností a stabilnější instalací i během horkého léta a studené zimy.

Napájení do zapalovače cigaret, napětí 12-24V, vhodné pro téměř všechny druhy automobilů, osobních a nákladních automobilů atd.



Hlavní rozhraní



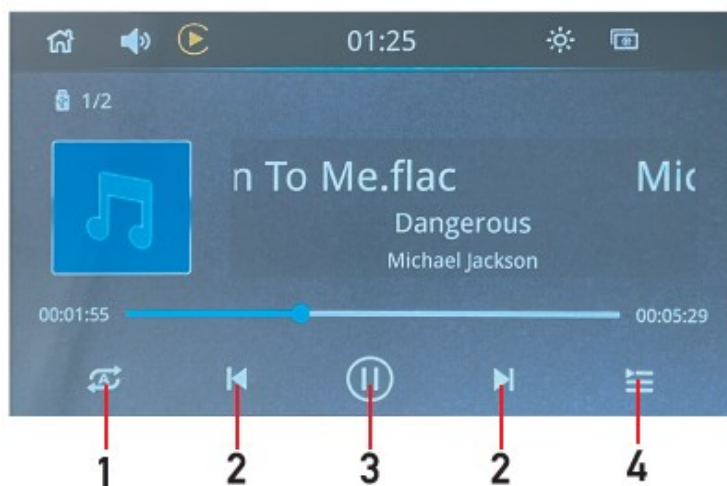
1. i-Play: iPhone Car Play
2. A-Auto: Android Auto
3. Air play: iPhone Mirror Link
4. Auto link: Android Mirror Link
5. Nastavení: Vstupte do rozhraní nastavení a nastavte další funkce.
6. Telefon: Vstupte do rozhraní volání Bluetooth.
7. BT Music: hudební rozhraní mobilního telefonu Bluetooth.
8. USB: 2.1A USB rozhraní pro přehrávání hudby/video/obrázků na USB flash disku nebo připojení k mobilnímu telefonu pomocí USB datového kabelu.
9. Karta: Rozhraní karty micro SD pro přehrávání hudby/video/obrázků uvnitř karty. (Některé modely nepodporují)
10. FM trans: Nastavte FM autorádia a FM auta na stejnou frekvenci, může být znít přes místní reproduktor auta.
11. Ikona indikátoru připojení Car Play: Tato ikona se zobrazí, pokud je úspěšně připojena, a nezobrazí se, pokud připojení není. 12. Ikona Slunce: Ikona nastavení jasu obrazovky.
13. Ikona tapety: Změna obrázku na pozadí.



Jak používat funkci USB:

Vložení USB disku do portu USB je možno přehrávat hudbu či video. Zvuk lze přenášet se zařízením pomocí FM modulátoru či Audio výstupu 3,5 mm Jack, nebo pomocí integrovaného reproduktoru.

1. Přehrávání jedné smyčky a všech smyček.
2. Předchozí skladba a následující skladba.
3. Pozastavení hudby / obnovení přehrávání.
4. Zobrazte seznam skladeb a kliknutím jej přehrajte

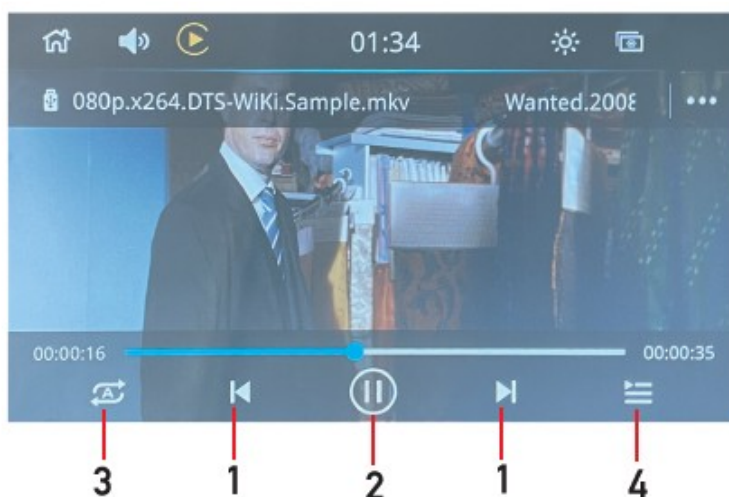


Jak používat funkci SD karty:

Vložení micro SD karty do slotu na boku zařízení je možno přehrávat hudbu či video. Zvuk lze přenášet se zařízením pomocí FM modulátoru či Audio výstupu 3,5 mm Jack, nebo pomocí integrovaného reproduktoru.

1. Předchozí skladba/další skladba.
2. Pozastavení videa/obnovení přehrávání
3. Jedna smyčka
4. Seznam skladeb

Poznámka: Když se objeví varování o brzdění, vypněte spínač varování brzd v nastavení systému. Video si můžete normálně přehrát.

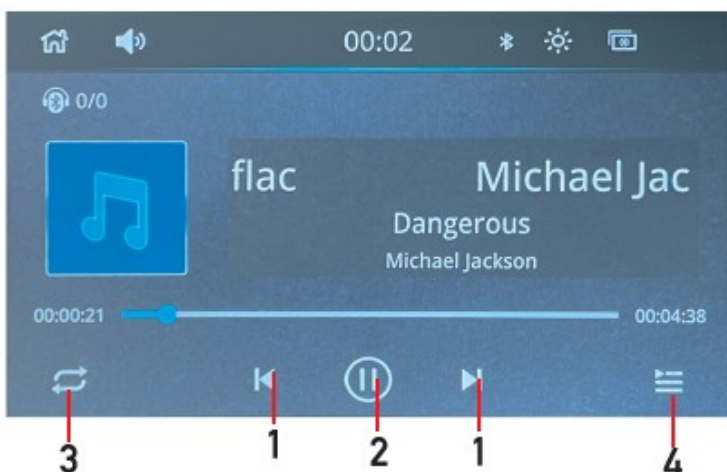


Jak používat hudební funkci Bluetooth:

Bluetooth:

Hudba Bluetooth je funkce přehrávání přes Bluetooth z telefonů Android nebo iOS zařízení. Tuto funkci lze použít pouze pokud jsou předem propojeny.

1. Předchozí/Další skladba.
2. Pozastavení hudby / obnovení přehrávání.
3. Jedna smyčka
4. Seznam skladeb



Jak používat funkci Bluetooth volání:

Bluetooth volání je funkce Bluetooth z telefonu Android nebo iOS zařízení. Tuto funkci lze použít pouze pokud jsou předem propojeny.



1. integrovaný reproduktor 8 ohm 2W

V zařízení je integrován reproduktor, který můžete použít pro přehrávání hudby či videa z paměťové karty nebo USB disku bez nutnosti připojení dalších reproduktorů.

2. AUX OUT zařízení lze připojit k AUX IN autorádia.

Pomocí kabelu AUX propojte zařízení a autorádio, ozvučení z reproduktorů automobilu.





3. Přenos zvuku pomocí FM modulátoru

Nastavte FM autorádía a FM zařízení na stejnou frekvenci, ozvučení z reproduktorů automobilu.

Ztlumení reproduktoru

Zapnout: Reproduktory autorádía a integrovaný reproduktor zařízení budou znít současně.

Vypnout: Integrovaný reproduktor zařízení se vypne a nebude slyšet žádný zvuk, zvuk zní pouze místní reproduktor automobilu.

Jak používat Car Play. Funkce Car Play podporuje bezdrátové připojení a kabelové připojení:



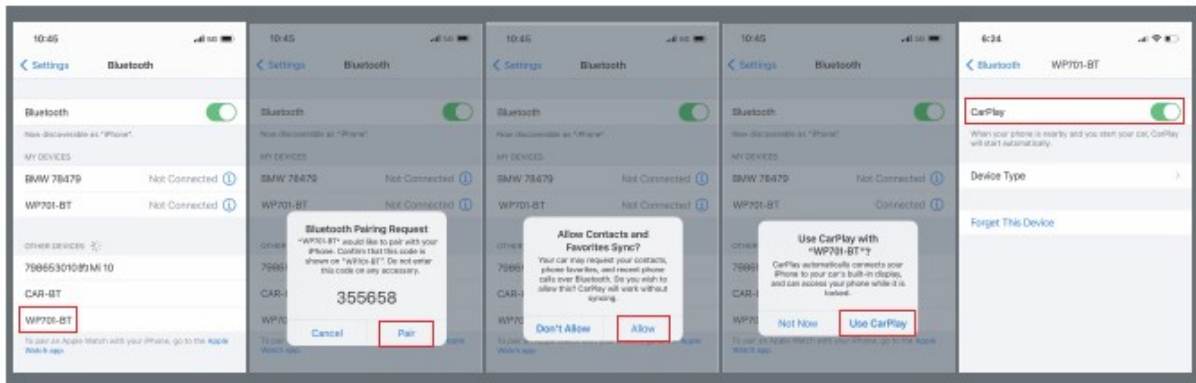
Způsob kabelového připojení Car Play: K připojení k USB portu tohoto produktu použijte vysoce kvalitní datový kabel Apple a potvrďte použití dle pokynů v telefonu.



Poznámka: Při použití kabelového Car Play není nutné se připojovat k Wi-Fi a Bluetooth a k zajištění stability připojení je třeba použít vysoce kvalitní datový kabel.

Způsob bezdrátového připojení Car Play:

Pro párování Bluetooth použijte iPhone, název Bluetooth zařízení je „WP701-BT“ a připojte jej podle pokynů pro iPhone.



1

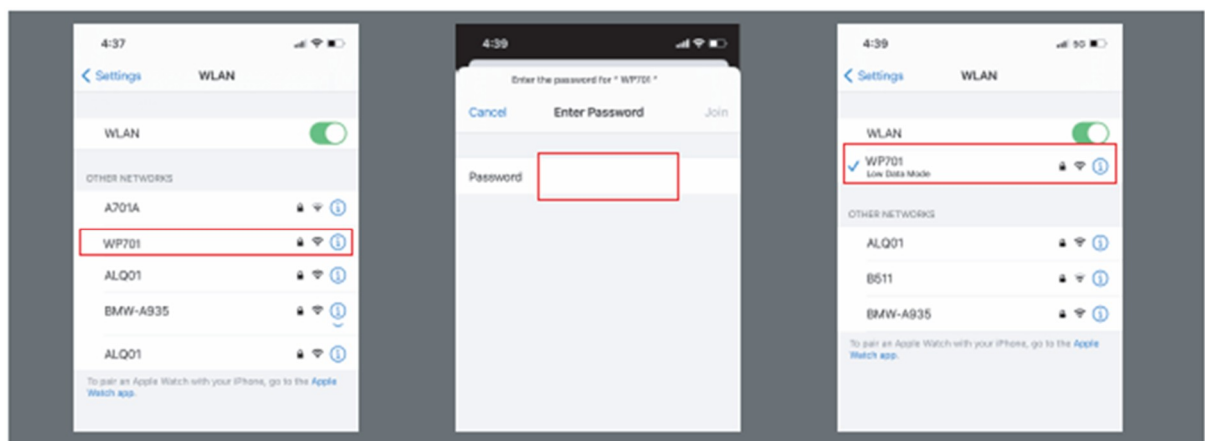
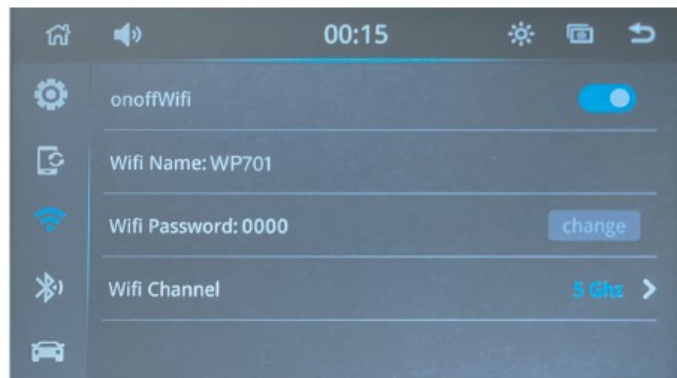
2

3

4

5

Zapněte Wi-Fi v zařízení



1

2

3

iPhone vyhledá Wi-Fi "WP701" pro připojení **Zadejte heslo „0000“, klikněte na „Připojit se“** **Připojení bylo úspěšné**

Úvod do funkce Car Play:

Funkce Car Play je synchronizována s některými aplikacemi pro iPhone.

Více aplikací lze vyhledat pomocí „Car Play“ v obchodě APP pro iPhone a iPhone lze nainstalovat a synchronizovat s obrazovkou pro použití.



Poznámka: Po úspěšném spárování bezdrátového Car Play se připojení Bluetooth automaticky odpojí. Není třeba klikat na připojení Bluetooth a data se automaticky přenesou do Wi-Fi. Při používání bezdrátového Car Play mějte prosím současně zapnuté Bluetooth a Wi-Fi na iPhoneu.

Jak používat Air Play bezdrátově:

Funkce Car Play je synchronizována s některými aplikacemi pro iPhone.

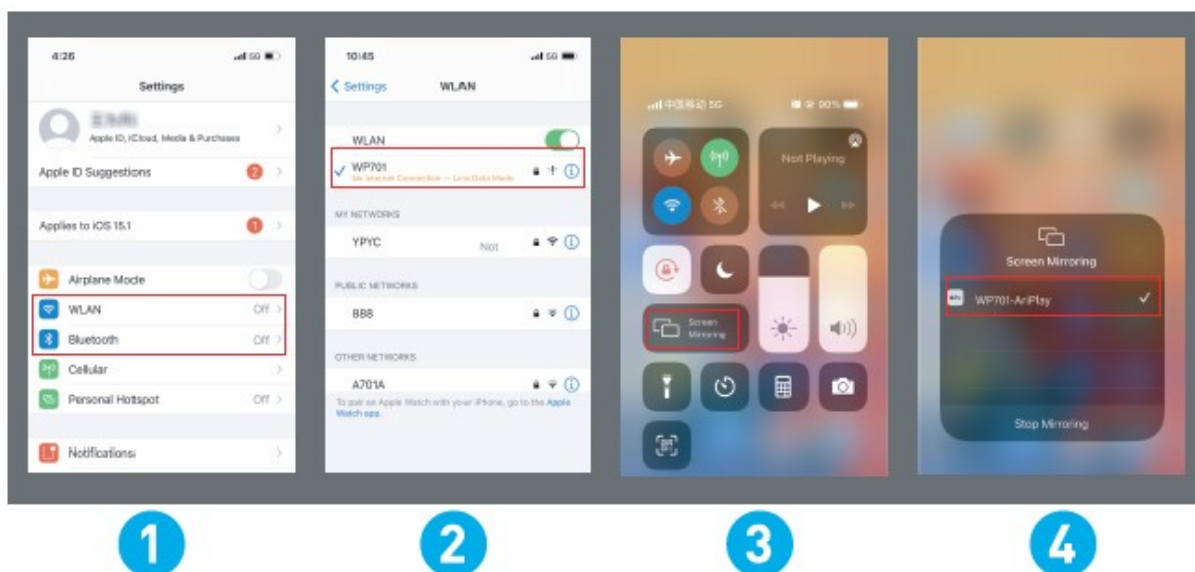


Více aplikací lze vyhledat pomocí „Car Play“ v obchodě APP pro iPhone a iPhone lze nainstalovat a synchronizovat s obrazovkou pro použití. Před použitím AirPlay vypněte na svém iPhone současně Bluetooth a Wi-Fi, nejprve odpojte bezdrátové CarPlay a poté jej připojte a použijte.

Funkce AirPlay tohoto produktu podporuje pouze bezdrátové připojení.

Způsob bezdrátového připojení Air Play:

V nastavení iPhone prosím současně vypněte Bluetooth a Wi-Fi. Po odpojení bezdrátového Car Play nejprve použijte iPhone pouze k připojení k Wi-Fi tohoto produktu. Bluetooth musí být vždy vypnutý. Chcete-li zadat heslo Wi-Fi, zadejte „0000“.



(1) V nastavení vypněte současně Bluetooth a Wi-Fi

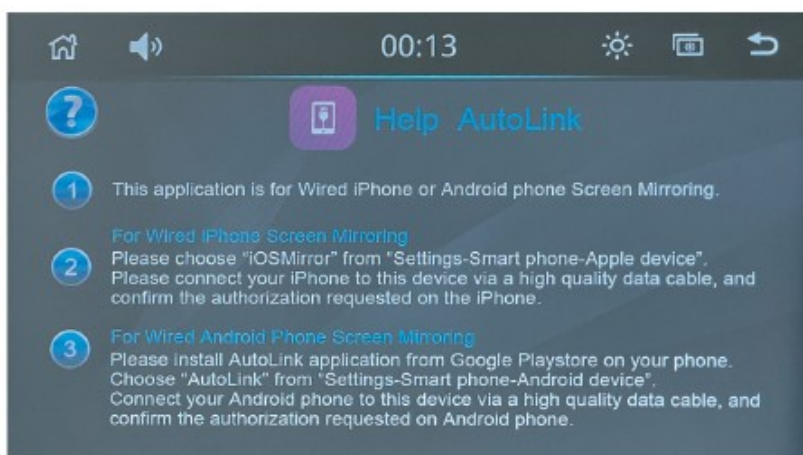
(2) Připojte se pouze k Wi-Fi zařízení a Bluetooth je vždy vypnutý

(3) V ovládacím centru vyberte „Zrcadlení obrazovky“.

(4) Klikněte na „WP701-AirPlay“ pro bezdrátové zrcadlení

Poznámka: S touto funkcí se pro zrcadlení obrazovky stačí připojit k Wi-Fi bez připojení k Bluetooth. Tuto funkci Air Play lze použít pouze v bezdrátovém připojení a jedná se o dvě nezávislé funkce s kabelovou funkcí iOS Mirror v tomto produktu.

Jak používat Auto Link a iOS Mirror:



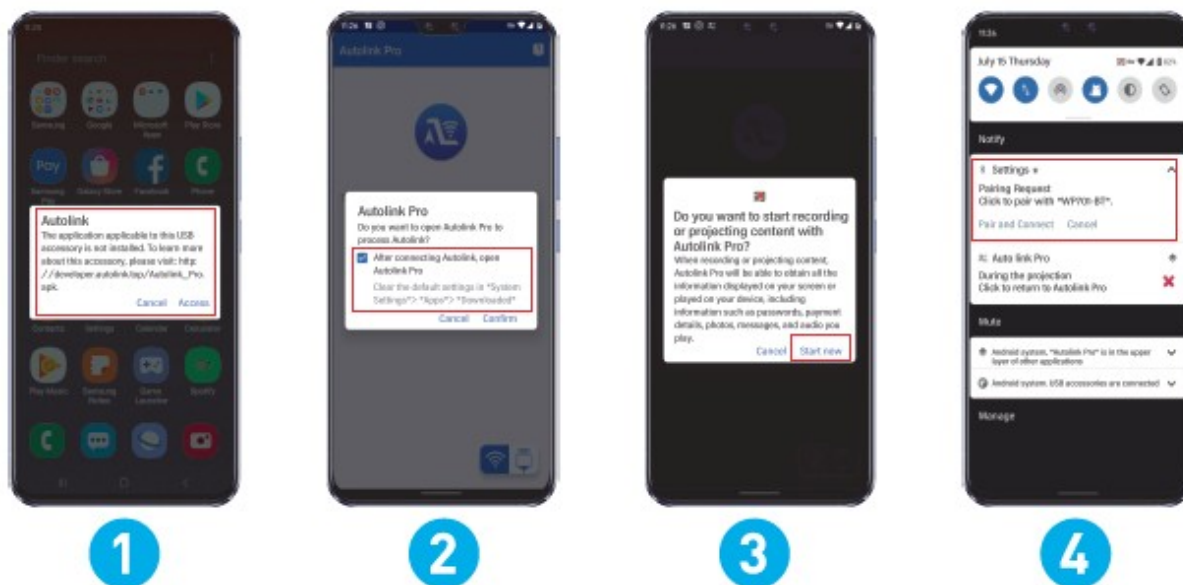
Auto Link je funkce zrcadlení obrazovky pro telefony Android, která podporuje bezdrátové i kabelové promítání obrazovky. Při použití funkce Auto Link nejprve v nastavení nastavte zařízení Android na "Auto Link".

iOS Mirror je funkce zrcadlení pro zařízení iOS a podporuje pouze drátovou projekci

obrazovky. Před použitím iOS Mirror nejprve v nastavení nastavte zařízení Apple na „iOS Mirror“.

Způsob kabelového připojení AutoLink:

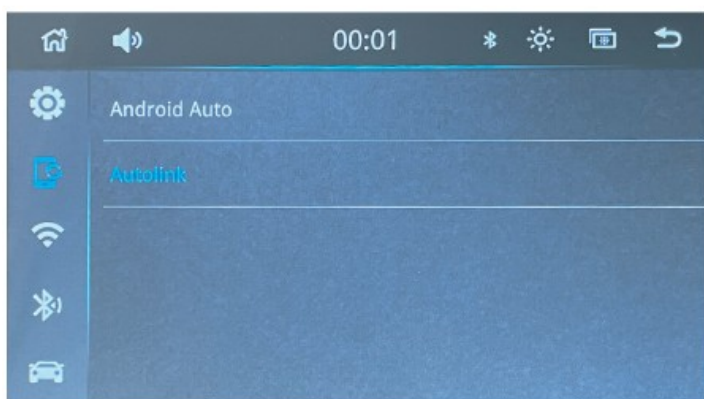
Použijte vysoce kvalitní datový kabel pro připojení k USB portu našeho zařízení a nainstalujte projekční APP "Auto Link Pro" podle pokynů telefonu. Pokud nelze promítací APP nainstalovat normálně, použijte prosím mobilní prohlížeč k otevření následující adresy URL a nainstalujte ji ručně: http://developer.autolink.top/Autolink_Pro.apk.



- (1) Podle pokynů v telefonu nainstalujte Auto Link Pro
- (2) Otevřete Auto Link Pro a podle pokynů v telefonu zaškrtněte pro povolení oprávnění
- (3) Pro okamžité spuštění promítací obrazovky postupujte podle pokynů v telefonu
- (4) Normální mobilní telefon vás vyzve k připojení k tomuto produktu, pokud k tomu nebudete vyzváni, připojte se prosím ručně k Bluetooth tohoto produktu

Poznámka: Tato funkce se používá prostřednictvím datového připojení a je třeba ji současně připojit k Bluetooth produktu, jinak nelze zvuk přenášet.

Způsob bezdrátového připojení Auto Link:



Před použitím bezdrátového připojení Auto Link nastavte v nastavení zařízení Android na "Auto Link" a v bezdrátovém zařízení vyberte "Auto Link". Před použitím bezdrátového připojení Auto Link se prosím ujistěte, že je v telefonu Android nainstalována projekční aplikace „Auto Link Pro“, nebo ji můžete nainstalovat ručně. Pomocí mobilního prohlížeče otevřete

následující adresu URL pro ruční instalaci: http://developer.autolink.top/Autolink_Pro.apk.



1



2



3

- (1) Otevřete v telefonu Auto Link Pro a vyhledejte Wi-Fi tohoto produktu
- (2) Připojení k Wi-Fi tohoto produktu
- (3) Klikněte na „Start Now“ podle výzvy telefonu

Způsob kabelového připojení iOS Mirror:

Před iOS Mirror nastavte v nastavení zařízení Apple na „iOS Mirror“ a pomocí vysoce kvalitního datového kabelu Apple se připojte k USB portu tohoto produktu a postupujte podle pokynů iPhone pro autorizaci „důvěry“.



Jak nainstalovat kameru

1. Připojte naše k zařízení přiložený kabel zakončen RCA konektorem pro napojení svodu od parkovací kamery.
2. Připojte ke zpětnému světlu vozu vodiče napájení kamery.
3. Kabel od kamery dobře skryjte. Podívejte se prosím na naši mapu skryté trasy.
4. K automatickému zobrazení obrazu z kamery dojde poté co monitor dostane video signál přenesen z kamery.



ZÁRUČNÍ LIST

Výrobek - značka:

Typ:

Výrobní číslo:

Záruční doba: _____ měsíců

Datum prodeje:

Poznámka:

.....
razítko a podpis
montážní organizace

.....
razítko a podpis
prodejce

V _____ dne _____

V _____ dne _____

