

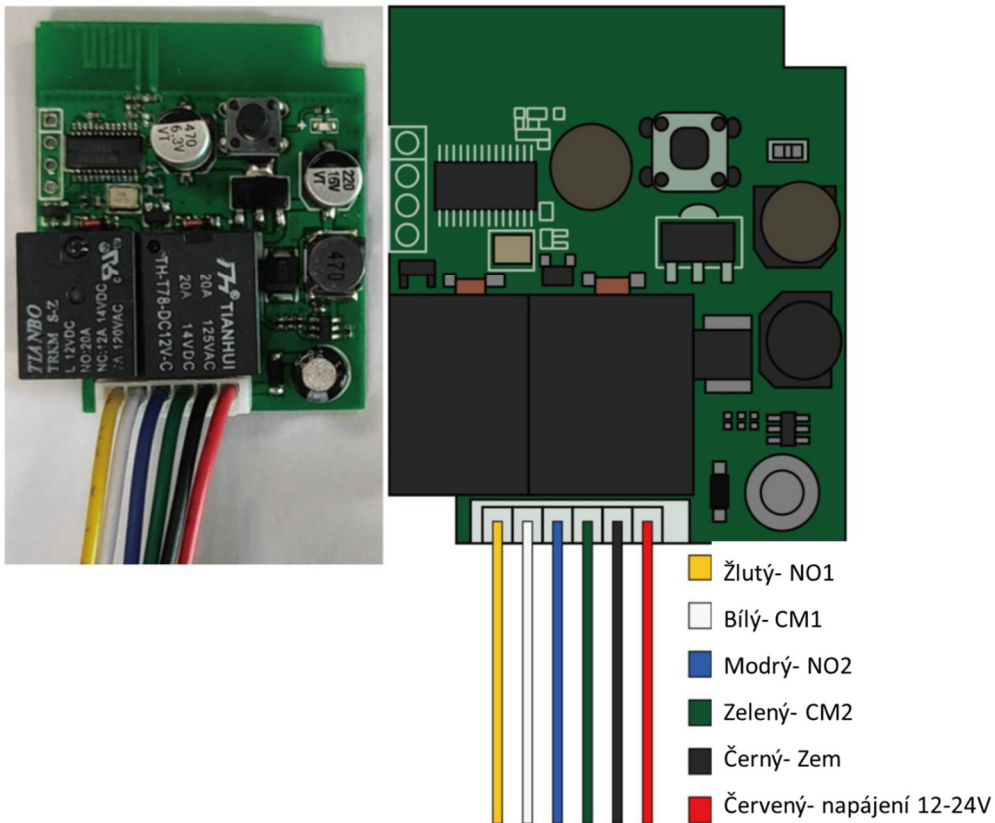
se610

Univerzální sada Bluetooth USB vysílač + přijímač k vratům, bránám

Specifikace

1. Kanálů: 2-CH
2. Frekvence: 2,4 G
3. Pracovní napětí přijímač: AC/DC 12-24V
4. Pracovní proud přijímač: 18mA \pm 2
5. Pracovní napětí USB vysílač: DC 5V
6. Pracovní proud USB vysílač: 1mA \pm 0,5
7. Počet kanálů USB vysílač: 340
8. Dosah: 10 m (USB konektoru ve voze)

Zapojení



Jak párovat USB vysílač do přijímače

1. Učení kódu: Jednou stiskněte tlačítko P1 v přijímači, následně USB vysílač připojte na napětí, dojde k přiřazení kódu do přijímače. Po přiřazení kódu LED dvakrát zabliká. Opětovným stisknutím tlačítka ukončíte režim učení nebo pokračujete k přidání dalšího USB vysílače. Každý přijímač může párovat maximálně 340 USB vysílačů.
2. Smazat kód: Podržte tlačítko P1 po dobu 5 s, veškerý kódy (USB vysílače) budou vymazány, jakmile LED dioda pětikrát zabliká a poté tlačítko uvolněte.

Jak připojit vodiče a ovládat bránu

Žlutý a bílý vodič jsou pro první kanál. Modrý a zelený vodič jsou pro druhý kanál. Po připojení napájení USB vysílače bude první kanál zapnutý a dveře otevřené. Pokud má motor brány funkci automatického zavírání, nemusíte používat druhý kanál. Pokud motor brány nemá funkci automatického zavírání, můžete připojit druhý kanál a dveře se zavřou po 10 s po odpojení napájení USB vysílače. Brána se automaticky zavře, pokud vůz s připojeným USB vysílačem není v detekční vzdálenosti od přijímače.

Aplikace

Tento přijímač a USB vysílač lze použít pro pohon s posuvnou branou, pohony křídlových bran, garážových vrat. Lze jednoduše nainstalovat přijímač do svého ovládání motoru brány, jelikož přijímač má velmi malé rozměry. Pokud lidé řídí auto s připojeným USB vysílačem do nabíjecího portu ve voze, brána, vrata se automaticky otevřou přiblížením se vozem do 10 metrů od přijímače. Brána, vrata se zavřou automaticky po vjetí a následném opuštění prostoru brány, pokud má motor brány, vrat funkci automatického zavírání

