

USB zrcadlové zobrazení telefonu s HDMI pro iOs/Android mi-mr06usb

MIRRORLINK USB kabel s HDMI zobrazuje displej telefonu na jakémkoliv monitoru nebo TV s HDMI vstupem. Můžete tak zobrazovat navigaci na multimediálním autorádiu, pouštět videa či prohlížet fotografie na TV nebo monitoru po spolecestujících na zadních sedadlech.



Připojení:

1. Připojte externí 5V/1A

adaptér s konektorem USB pro nabíjení

nebo zapojte do USB portu televizoru / projektoru / monitoru

2. Připojte HDMI konec k portu

HDMI televizoru / projektoru / monitoru

a zvolte tento zdroj signálu.

3. použijte datový kabel telefonu

spojte svůj telefon / tablet

s adaptérem

Kroky připojení pro iOS:

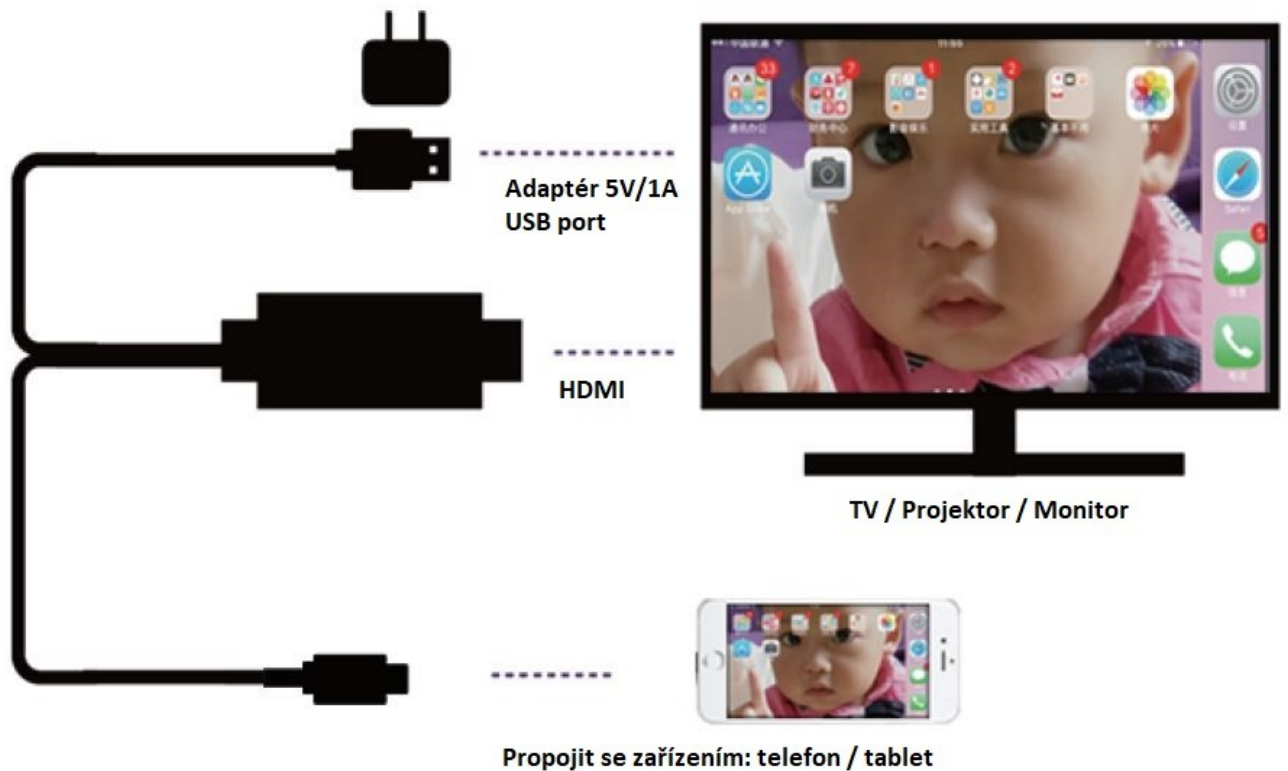
1. Po připojení telefonu

Zvolte "Důvěřovat" a zadejte heslo

(pouze při 1. připojení)



2. Vyčkejte cca 10s než se obraz ukáže na TV



iOS zařízení:

Kompatibilní s iOS (8 -12), iPhone Xs, Xs Max, Xr, 8, 8 Plus, X, 7, 7 Plus, 6, 6 Plus, 6s, 6s Plus, 5, 5s, 5se, iPod Touch a všechny iPad s Lightning konektorem

Rozlišení	1080P
Video - formát	avi,divx,mkv,ts,dat,vob,mpg,mpeg,mov,mp4,rm,rmbv,wmv
Obraz - formát	jpeg,bmp
Audio - formát	mp1/mp2/mp3,wma,ogg,adpcm-wav,pcm-wav,aac
Hlas. nahrávka	mp3,wav
Soubor - formát	adobe pdf,ms word,ms excel,ms powerpoint,works

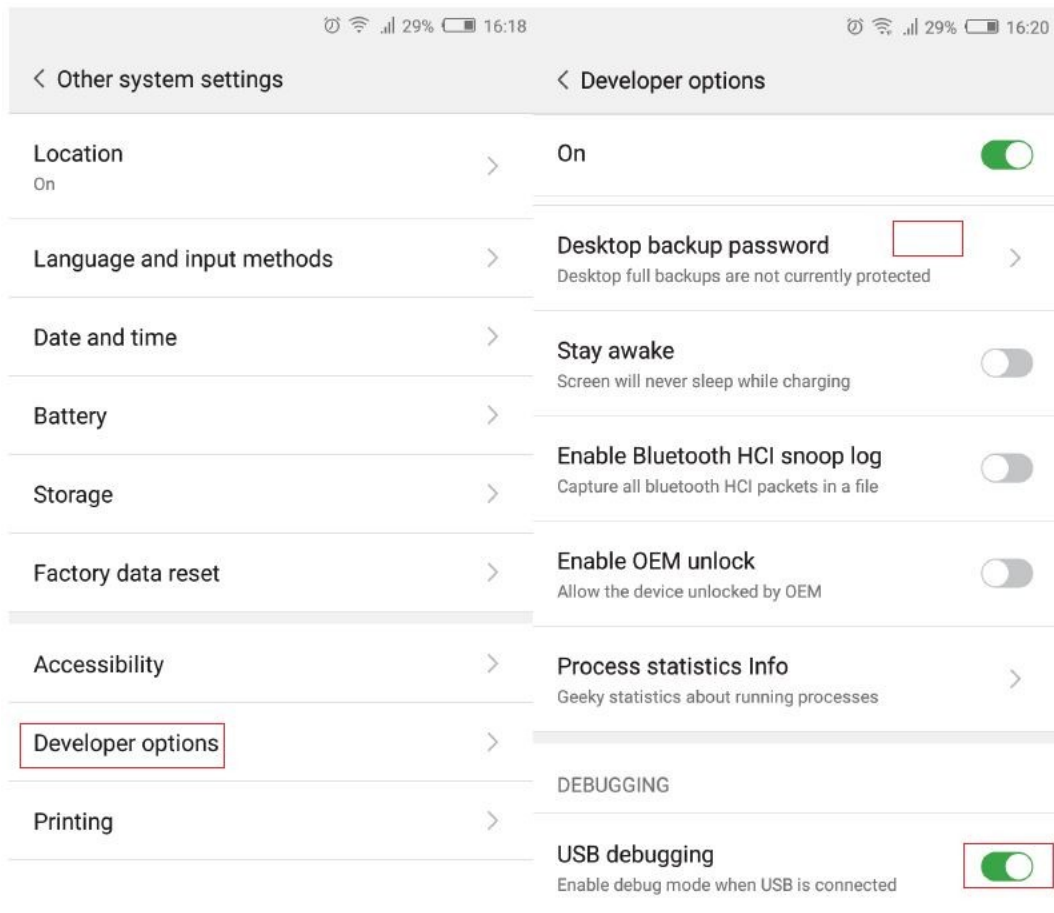
Kroky připojení pro Android:

* Poznámka: Ne všechna zařízení Android 5 podporují mirrorlink USB.

* Ne všechna smartphony podporují zvuk USB a v důsledku toho může zvuk hrát ze smartphonu místo TV / projektoru.

1. Zvolte "Nastavení" - "Vývojářské možnosti" --- zapněte "Ladění USB".

(Některé mobilní telefony mají skryté "Vývojářské možnosti", prosím, vyhledejte na internetu: "jak najít možnosti pro vývojáře a zapnout" ladění USB ".)



2. Připojte micro USB konektor do vašeho telefonu a vyčkejte cca 15s, než se zobrazí obraz z telefonu na TV/Projektoru

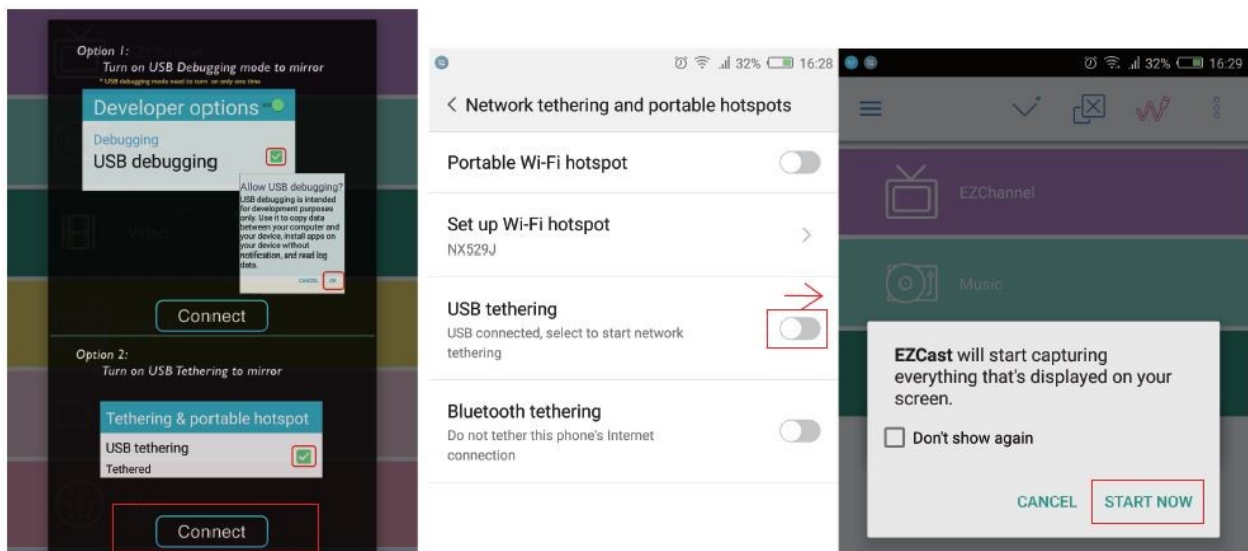


Poznámka: některé mobilní telefony vyžadují stáhnout aplikaci "EZcast" pro zobrazení na televizoru.

(1) .Použijte svůj mobilní telefon pro skenování "QR kódu" v televizi a stažení do telefonu.



(2) .Zvolte "EZcast" – klikněte na "connect" - Otevřete sdílení v síti USB - zpět na EZcast, stiskněte znovu "W", - klikněte na "start".



4. Počkejte asi 8 s, než se přenese obraz z mobilního telefonu na TV / projektor

Důležité poznámky: Pokud tento postup nefunguje, telefon nejspíše nepodporuje zrcadlení obrazu!

O výstupu zvuku:

Některé mobilní telefony a tablety nejsou kompatibilní s audio výstupem.