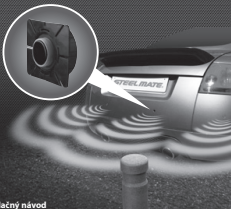


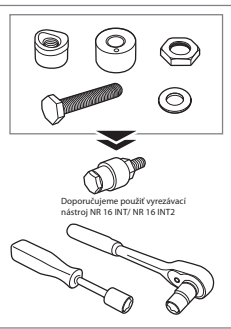
Montáž senzorov

Nastavenie podľa hrúbky nárazníka

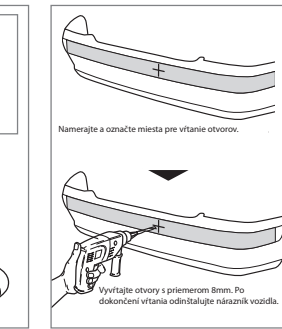
14D-17



Inštalčný návod

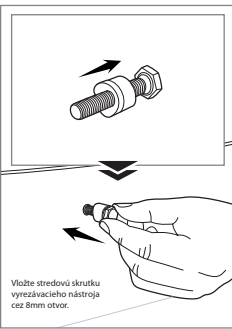


Doporučujeme použiť vyrezávací nástroj NR 16 INT/ NR 16 INT2

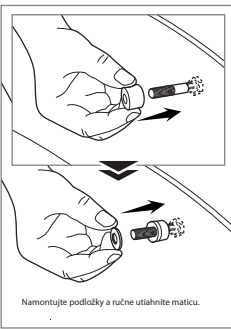


Namerajte a označte miesta pre vŕtanie otvorov.

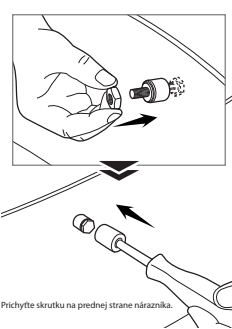
Vyvítajte otvory s priemerom 8mm. Po dokončení vŕtania odinštalujte nárazník vozidla.



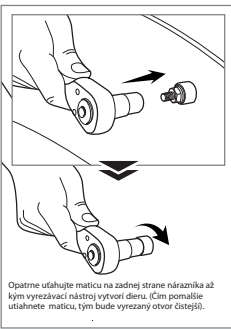
Vloďte stredovú skrutku vyrezávacieho nástroja cez 8mm otvor.



Namontujte podložky a ručne utiahnite maticu.



Prichyťte skrutku na prednej strane nárazníka.

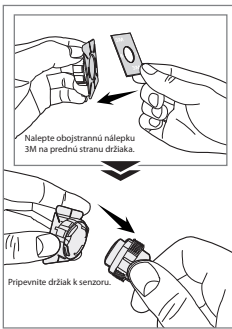


Opatrne uťahujte maticu na zadnej strane nárazníka až kým vyrezávací nástroj vytvorí dieru. (Čím pomalšie utiahnete maticu, tým bude vyrezaný otvor čistejší).



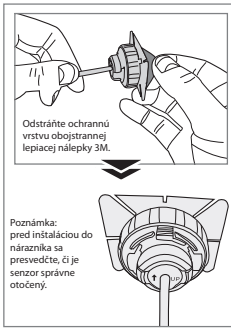
Vytiahnite vyrezávací nástroj cez nárazník.

Pred pokračovaním očistite zadnú časť nárazníka.



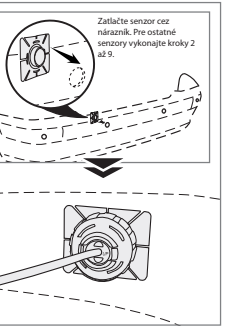
Nalepte obojstrannú nálepku 3M na prednú stranu držiaka.

Pripevnite držiak k senzoru.

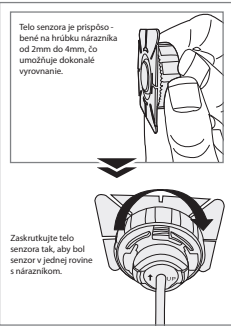


Odstráňte ochrannú vrstvu obojstrannej lepiacej nálepky 3M.

Poznámka: pred inštaláciou do nárazníka sa presvedčte, či je senzor správne otočený.

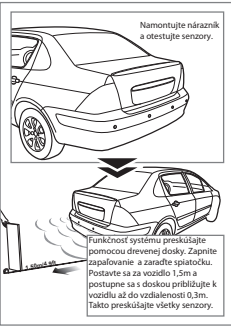


Zatlačte senzor cez nárazník. Pre ostatné senzory vykonajte kroky 2 až 9.



Telo senzora je prispôbené na hrúbku nárazníka od 2mm do 4mm, čo umožňuje dokonalé vyrovnanie.

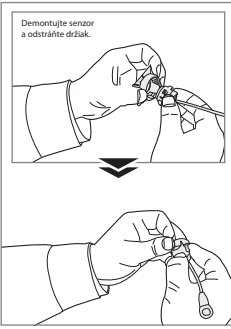
Zaskrutkujte telo senzora tak, aby bol senzor v jednej rovine s nárazníkom.



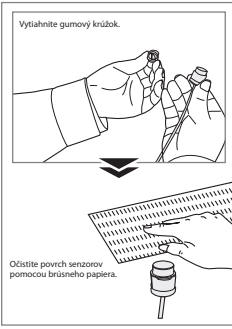
Namontujte nárazník a otestujte senzory.

Funkčnosť systému preskúšajte pomocou drevenej dosky. Zapnite papalovanie a zaraďte späťtočku. Postavte sa za vozidlo 1,5m a postupne sa s doskou približujte k vozidlu až do vzdialenosti 0,3m. Takto preskúšajte všetky senzory.

Prestriekanie senzorov

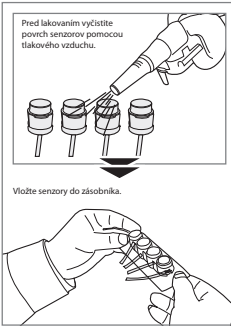


Demontujte senzor a odstráňte držiak.



Vytiahnite gumový krúžok.

Očistite povrch senzorov pomocou brúsneho papiera.



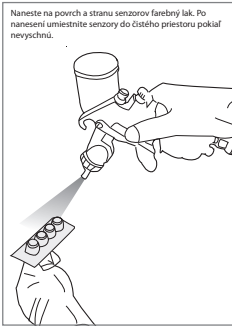
Pred lakovaním vyčistite povrch senzorov pomocou tlakového vzduchu.

Vložte senzory do zásobníka.

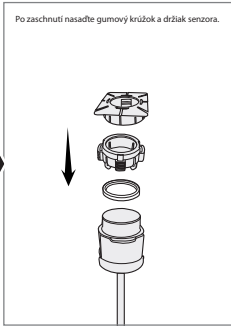


Očistite povrch senzorov pomocou bavlnenej utierky a Ethylalkoholu.

Proces lakovania by mal prebiehať v čistom prostredí.



Naneste na povrch a stranu senzorov farebný lak. Po nanosení umiestnite senzory do čistého priestoru pokiaľ nevschnú.



Po zaschnutí nasadte gumový krúžok a držiak senzora.