

cw1-cam2wifi

Přidavná bezdrátová Wi-Fi kamera



Wi-Fi bezdrátová kamera umožňuje přenos video signálu kamery do iPhone, iPadu nebo telefonu / tabletu se systémem Android na vzdálenost **až 100 m**.

Technické parametry

- minimální požadavky pro Android: 2.2 nebo vyšší
- minimální požadavky pro iOS: 4.3 nebo vyšší
- aplikace: do tabletu, mobilního telefonu se systémem Android / iOS nainstalujete aplikaci: IRear Cam.
- použita nejpokročilejší h. 264 technologie kódování videa pro čistý a plynulý obraz
- zobrazení 120°
- rozlišení 684 x 512 pixelů
- rozlišení 540 TV řádků
- minimální osvětlení: 0.5Lux
- IR přisvětlení 10 m (28 IR LED v kameře)
- napájení: DC 12 – 24 V
- krytí IP67
- spotřeba proudu: 300 mA (Max)
- vysílací frekvence: 2400 MHz-2483.5 MH
- rozměry: 90 x 74 x 55 mm
- barva: černá
- součást balení: anténa šroubovací, napájecí kabel

Stažení a instalace aplikací

Vhodné aplikace pro couvací WiFi kameru můžete získat pro Apple iOS (4.3 a vyšší) a Android (2.2 a vyšší).

Při stahování a instalaci postupujte podle pokynů.



iOS:

Stažení a instalace aplikace:

- otevřete Appstore.
- do políčka pro vyhledávání zadejte „iRearCam“.
- mezi výsledky vyhledávání zvolte „iRearCam“ a potvrďte stisknutím tlačítka „Otevřít“.
- poté, co se aplikace nainstalovala, objeví se odpovídající symbol

Připojení zařízení k WiFi:

- přejděte do Nastavení telefonu (ne aplikace).
- otevřete WLAN.
- jako připojení WLAN zvolte „SONIX_SDK_V1.0 \ SSONIX_SDK \ Download“.

Android:

Stažení a instalace aplikace:

- otevřete Playstore.
- do políčka pro vyhledávání zadejte „SWD Cam“.
- mezi výsledky vyhledávání zvolte „SWD Cam“ a potvrďte stisknutím tlačítka „Instalovat“.
- poté, co se aplikace nainstalovala, objeví se na obrazovce odpovídající symbol.

Připojení zařízení k WiFi:

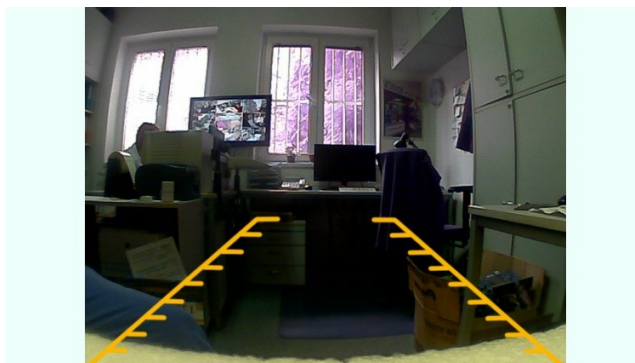
- přejděte do Nastavení telefonu (ne aplikace).
- poklepejte na WLAN.
- v seznamu WLAN zvolte „SONIX_SDK_V1.0 \ SSONIX_SDK \ Download“.
- vytváří se spojení.

Provoz

- Spusťte aplikaci

Zobrazení

Zobrazené linie slouží pouze jako pomůcka pro odhad vzdálenosti. Abyste si vytvořili cit pro odhad vzdálenosti, měli byste si jízdu nacvičit. Při přenosu obrázků dochází ze systémových důvodů k určitému zpoždění. Toto zpoždění se pohybuje od půl sekundy do jedné sekundy. Tento čas byste měli při couvání zohlednit.



Bezpečnostní předpisy, údržba a čištění

- Z bezpečnostních důvodů a z důvodů registrace (CE) neprovádějte žádné zásahy do výrobku.
- Případné opravy svěřte odbornému servisu. Nevystavujte tento výrobek vibracím, otřesům a přímému slunečnímu záření.
- Tento výrobek a jeho příslušenství nejsou žádné dětské hračky a nepatří do rukou malých dětí!
- Nenechávejte volně ležet obalový materiál. Fólie z umělých hmot představují velké nebezpečí pro děti, neboť by je mohly spolknout.
- K čištění pouzdra používejte pouze měkký, mírně vodou navlhčený hadřík. Nepoužívejte žádné prostředky na drhnutí nebo chemická rozpouštědla (ředidla barev a laků), neboť by tyto prostředky mohly poškodit povrch a pouzdro výrobku.

Couvací kamerový systém je pouze pomůcka, která řidiče nezprošťuje povinnosti dbát na bezpečnost provozu dle platných předpisů. Rovněž si uvědomte, že smíte používat smartphone ve vozidle pouze za předpokladu, že je pevně uchycený v držáku.

Nevystavujte zařízení vysokým teplotám (nad 60 °C) a výraznému kolísání teplot. Kamera má třídu ochrany IP 67. Vhodná pro vnitřní i venkovní použití.

Poruchy rádiového příjmu

Přístroj pracuje přes WLAN. Nelze vyloučit, že jiné WLAN sítě mohou narušovat přenos.

Recyklace

Elektronické a elektrické produkty nesmějí být vyhazovány do domovních odpadů. Likviduje odpad na konci doby životnosti výrobku přiměřeně podle platných zákonných ustanovení.

Šetřete životní prostředí! Přispějte k jeho ochraně!