

UPOZORNENIE: Pred inštaláciou si pozorne prečítajte inštrukcie a odpo rúčania uvedené v návode. Zariadenie musí byť nainštalované a používané v súlade s týmto návodom. Zariadenie je určené pre montáž do všetkých osobných motorových vozidiel s 12-voltovým elektrickým systémom. Zariadenie musí byť pripojené na 12V a ukostrené záporným pólom. Výrobca, ani predajca nezodpovedajú za prípadné škody vyplývajúce z nesprávnej inštalácie, používania, prevádzkovania, či ovládania výrobku odlišne od návodu na používanie. Neodborným zásahom do zariadenia, alebo jeho úpravou hrozí riziko poškodenia samotného zariadenia, alebo elektrickej siete automobilu a strata záruky. Pre správnu a bezchybnú činnosť výrobku odporúčame inštaláciu zveriť odbornému servisu.

POPIS SYSTÉMU

PTS 400 T je ultrazvukový parkovací asistent, ktorého komunikácia medzi riadiacou jednotkou a displejom je bezdrôtová. Je určený pre motorové vozidlá s 12V napájacím napätím a slúži ako pomôcka pre vodiča, na uľahčenie parkovania s motorovým vozidlom. Systém sa aktivuje zaradením spiatocky. Keď sa počas parkovania priblížite k prekážke na vzdialenosť 1,5m, spustí sa akustický signál a na displeji zaobrazuje vzdialenosť od nej numericky alebo zobrazením metrix. Displej taktiež mení farebné podsvietenie v závislosti od vzdialenosti k prekážke. Čím je prekážka bližšie, tým je frekvencia pípania intenzívnejšia, až nakoniec je tón súvislý a na displeji sa zobrazí **-P**. Displej bliká striedavo bielym a červeným podsvietením.

Dosah zariadenia a signalizácia

Posvietenie displeja	Zvuková signalizácia	Hlasová signalizácia	Vzdialenosť na displeji	Metrixové zobrazenie	7-úrovňové zobrazenie	
červené/biele	Be	Stop 0.3m	<0.4m	-P	7 rad	7 stupeň
červené	Be-Be	0.4m 0.5m 0.6m 0.8m	1.0-0.4m	2.5-0.3	6 rad	6 stupeň
oranžové	Be-Be-Be-Be	1.0m 1.2m 1.5m	1.5-1.0m		5 rad	5 stupeň
zelené	Be-Be-	2.0m	2.5-1.5m		4 rad	4 stupeň
modré	No Beep				3 rad	3 stupeň
biele					2 rad	2 stupeň
		(2.5m)			1 rad	1 stupeň

Popis displeja



METRIXOVÉ ZOBRAZENIE DISPLEJA

<0.3m	7 stupeň
0.5 - 0.4m	6 stupeň
0.7 - 0.6m	5 stupeň
0.8 - 0.7m	4 stupeň
1.0 - 0.9m	3 stupeň
1.2 - 1.1m	2 stupeň
2.5 - 1.3m	1 stupeň



Ako systém funguje:

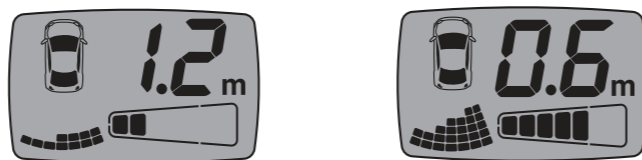
Po zaradení spiatocky, systém automaticky vykoná test snímačov a následne potom, začne detekovať prekážky. Podsvietenie displeja sa postupne farebne mení (biele, modré, zelené, oranžové, červené)

- prekážka sa nachádza vo vzdialenosti >2.5m. Displej je podsvietený na bielo, bliká prvý stupeň a nie je zobrazená žiadna vzdialenosť.

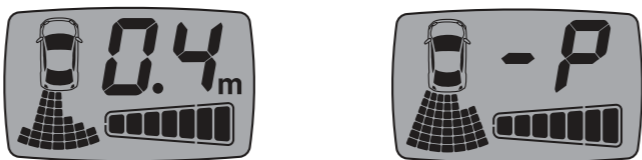
- prekážka sa nachádza vo vzdialenosti od 2.5m do 1.5m. Displej je podsvietený na modro, svieti prvý stupeň, v metrixovom zobrazení je znázornená poloha prekážky a číselne vzdialenosť od nej.



- prekážka sa nachádza vo vzdialenosti od 1.5m do 1.0m. Displej je podsvietený na zeleno, svieti prvý až tretí stupeň, v metrixovom zobrazení je znázornená poloha prekážky a číselne vzdialenosť od nej.



- prekážka sa nachádza vo vzdialenosti od 0.6m do 0.3m. Displej je podsvietený na červenovo, svieti prvý až siedmi stupeň, v metrixovom zobrazení je znázornená poloha prekážky a číselne vzdialenosť od nej.

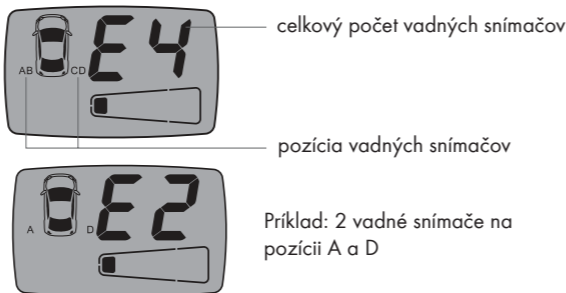


- prekážka sa nachádza vo vzdialenosti od 1.0m do 0.6m. Displej je podsvietený na oranžovo, svieti prvý až piaty stupeň, v metrixovom zobrazení je znázornená poloha prekážky a číselne vzdialenosť od nej.

- pokiaľ je prekážka vo vzdialenosti menej ako 0.3m, displej bliká červeným a bielym podsvieteným, blikajú všetky stupne, v metrixovom zobrazení je znázornená poloha prekážky a číselne je zobrazené **-P**.

AUTOMATICKÝ TEST

Po zaradení spiatocky systém automaticky vykoná test funkčnosti jednotlivých snímačov. Pokiaľ všetky snímače pracujú správne, bzučiak zaznie 1krát a displej blikne 1krát. Pokiaľ je niektorý snímač vadný, alebo poškodený, bzučiak zaznie 3krát, displej sa podsvieti na zeleno a zobrazí sa na ňom počet a umiestnenie vadných snímačov.

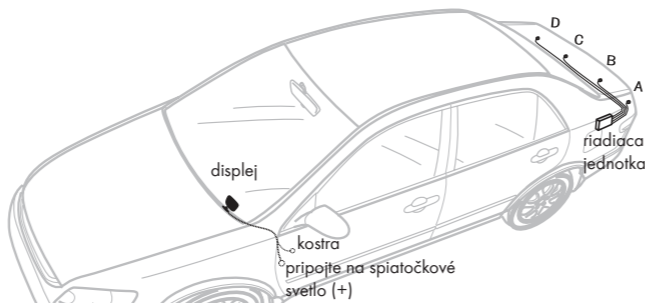


Upozornenie: Pri zistení poškodenia snímača, skontrolujte jeho povrch a pripojenie pred jeho výmenou.

MONTÁŽ SYSTÉMU

Snímače sa montujú na zadný nárazník vo výške 0.50m až 0.70m od zeme. Umiestnenie na konci nárazníka sa nedoporučuje (hrozí poškodenie pri kolízii). Pred samotnou inštaláciou očistite a pripravte časti nárazníka, kde budú snímače umiestnené. Riadiaca jednotka by mala byť umiestnená v interiéri vozidla, aby nebola vystavená vplyvom vysokej teploty a vlhkosti.

Upozornenie: neupevňujte riadiacu jednotku na kovové časti vozidla!

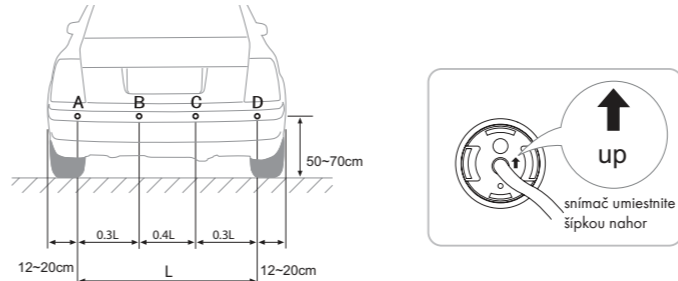


Postup montáže

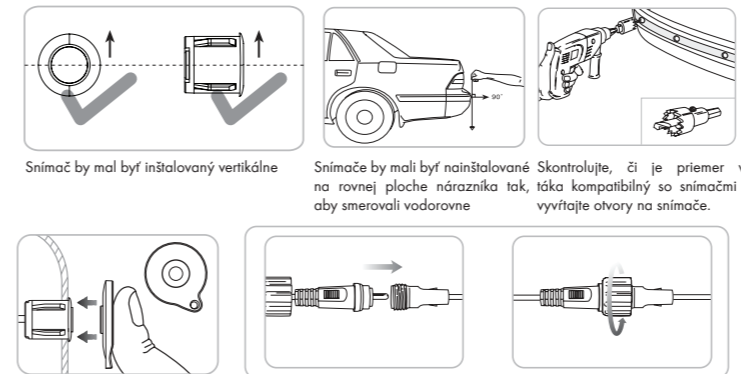
1. nájdite vhodné miesto pre osadenie snímačov
2. namerajte miesta pre osadenie snímačov
3. navŕtajte otvory pre snímače
5. namontujte snímače do pripravených otvorov a natiahnite prírodné vodiče k riadiacej jednotke
6. namontujte riadiacu jednotku
7. pripojte všetky konektory a napájacie vodiče podľa schémy zapojenia

Umiestnenie snímačov

Umiestnite snímače tak, aby žiadna časť vozidla neprekážala v snímaní.

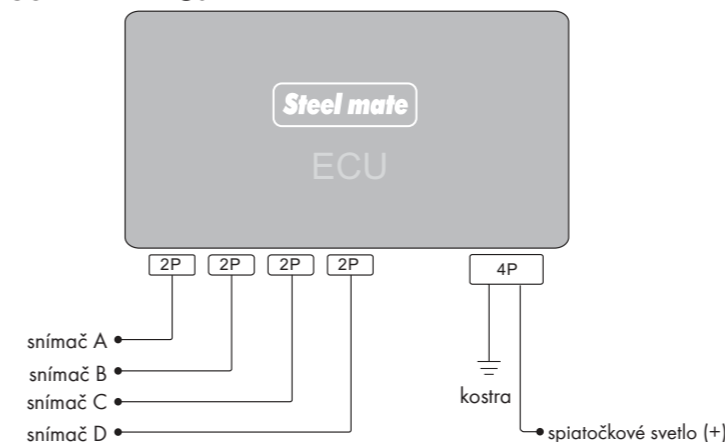


Upozornenie: Pred vyvrtaním otvorov si skontrolujte, či priemer vrtáka na otvory dodávaného v balení je zhodný s priemerom snímačov.



Zašlite snímač do otvoru pomocou podložky na snímače. Spojíte konektory snímačov a kabeľáže a pevne ich dotiahnite.

SCHÉMA ZAPOJENIA

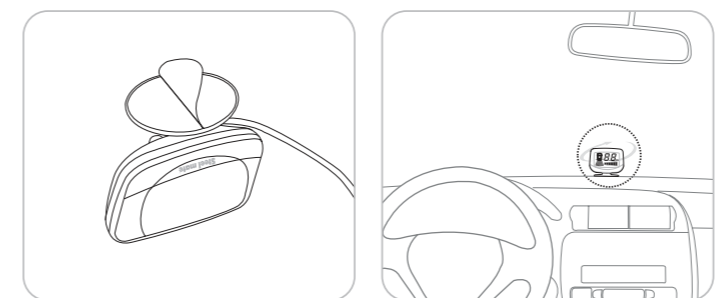


PRIPOJENIE A UMIESTNENIE DISPLEJA



Schéma zapojenia displeja

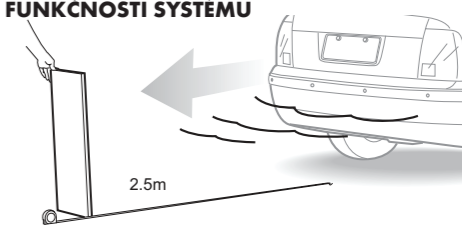
Miesto na palubnej doske, kde bude umiestnený displej vyčistite a odmastíte



Odlepte ochranú fóliu z obojstrannej lepiacej pásky 3M na displeji

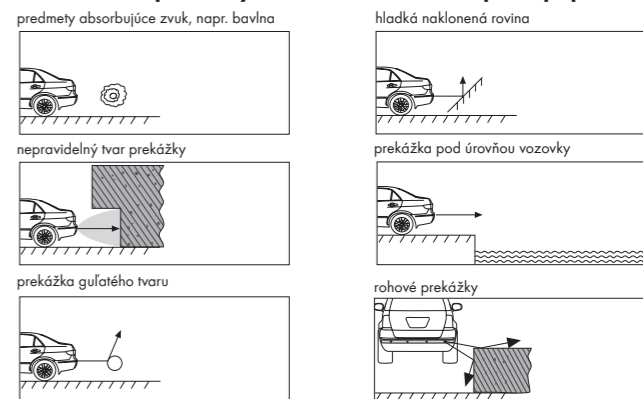
Prilepte displej na prístrojovú dosku tak, aby bol dobre viditeľný pre vodiča

PRESKÚŠANIE FUNKČNOSTI SYSTÉMU



Funkčnosť systému preskúšajte pomocou drevenej dosky (cca 100x20cm). Zapnite zapalovanie (neštartujte vozidlo!) a zaradte spiatocku. Postavte sa za vozidlo 1,7m a postupne sa s doskou približujte k vozidlu až do vzdialenosti 0,3m. Takto preskúšajte všetky snímače.

Nepresná detekcia prekážky môže nastať v nasledujúcich prípadoch:



Upozornenie:

- po inštalácii preskúšajte systém pred jeho použitím
- prudký dážď, špinavý, alebo poškodený snímač môžu spôsobiť falošnú signalizáciu prekážky
- uistite sa, že automatický test je dokončený a všetky snímače fungujú skôr, ako začnete cúvať

RIEŠENIE PROBLÉMOV

- Po inštalácii systém nefunguje**
- a) sú všetky káble správne pripojené?
 - b) je zapnuté zapalovanie vozidla?
 - c) je zaradená spiatocka (zadné svetlomety musia svietiť)?
- Je detekovaný poškodený snímač**
- a) sú všetky snímače správne zapojené do riadiacej jednotky?
 - b) nie je prerušený prírodný kábel snímača?
 - c) nie je na snímači nečistota?
 - d) nie je snímač mechanicky poškodený?
- Chybná signalizácia, displej zobrazuje 0.5 alebo 0.6m od prekážky**
- a) sú všetky snímače zapojené v správnej pozícii do riadiacej jednotky?
 - b) nedetekuje niektorý snímač zem?
 - c) nie je snímač otočený naopak?

Zvuková signalizácia je príliš tichá

- a) nastavte hlasitosť prepínačom nastavenia hlasitosti
- Ak problém pretrváva, postupujte podľa nasledujúcich krokov**
- a) vymeňte riadiacu jednotku za novú a pretestujte systém
 - b) pretestujte snímače
 - c) kontaktujte predajcu alebo distribútora

DÔLEŽITÉ UPOZORNENIE

Parkovací asistent pomáha pri cúvaní a parkovaní. Vodičské zručnosti, nízka rýchlosť, používanie spätných zrkadiel a podobne je pri cúvaní a parkovaní vždy dôležité.

1. Parkovací snímač je určený pre vozidlá s napájaním 12V DC.
2. Systém by mal byť nainštalovaný profesionálnym technikom.
3. Káblový zväzok nevedte v blízkosti zdrojov tepla a elektrických komponentov.
4. Odporúčame pozorne skontrolovať miesta snímačov pred vyvrtaním otvorov.
5. Po dokončení inštalácie skontrolujte funkčnosť systému.

VYHLÁSENIE

Systém slúži len ako doplnok pri parkovaní a preto predajca, ani distribútor nezodpovedajú za škody spôsobené pri parkovaní, kde je systém namontovaný.

TECHNICKÉ PARAMETRE	PTS 400 Q1
Napájacie napätie	9V - 15V
Pracovná teplota	-40°C až +85°C
Rozsah detekcie	0,3 - 2,5m
Príkion	<4W
Hlasitosť bzučáka	70 - 90dB
Max. dosah medzi riadiacou jednotkou a displejom	30m