

7" TFT MONITOR S NAHRÁVÁNÍM NA SD KARTU 4- KANÁLOVÝ



TFT M07 BDVR

Před použitím, přečítajte tento návod.

UŽÍVATELSKÝ NÁVOD

Ďakujeme Vám že Ste si zakúpili náš mobilný multimediálny produkt. Pred zapojením, prevádzkou a nastavovaním si prečítajte tento návod, aby Ste mohli využiť potenciál tohto produktu.

1. Zariadenie sami neopravujte, ak by sa vyskytol závažný problém, okamžite monitor vypnite a kontaktujte výrobcu/predajcu. Monitor sa skladá z množstva presných elektronických komponentov, akékoľvek odpojenie, alebo rozloženie súčiastok môže spôsobiť poškodenie zariadenia.

2. Nevystavujte prosukt vlhkému vzduchu, prachu, pare, trvalému slnečnému žiareniu.

3. Na čistenie nepoužívajte riedidlo, ani žiadny iný chemický čistič. Použite na čistenie monitoru radšej jemnú, čistú tkaninu.

4. Umiestnite monitor ďalej od príliš vyhriatych, alebo vychladených priestorov.

Prevádzková teplota je -20 až do +50 °C

Skladovacia teplota je -20 až do +50 °C

5. Zabráňte tomu aby monitor spadol na zem, alebo utrpel iný náraz.

Upozornenie:

Z hľadiska bezpečnosti, neobsluhujte monitor počas vedenia vozidla.

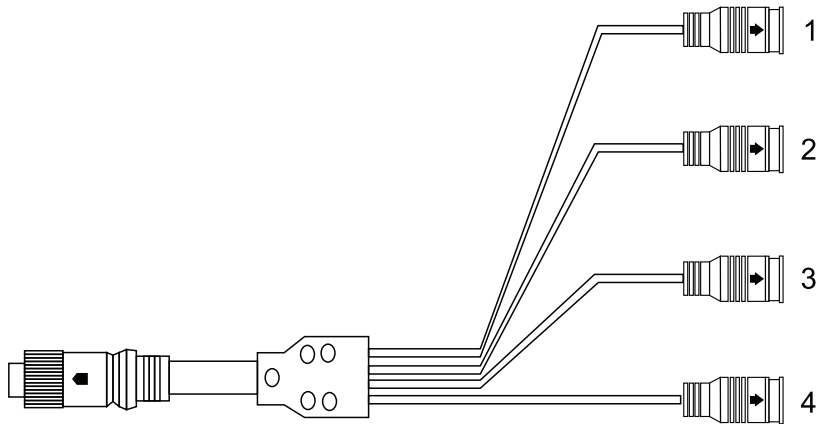
Pri zapnutom monitore sa na displeji môžu objaviť jemné blikajúce body, je to bežný jav pri tejto technológii, nie je to vada a nemá to vplyv na prevádzku.

OVĽADACIE PRVKY



- 1 - zmeniť hodnotu nadol / zníženie hlasitosti
- 2 - zmeniť hodnotu nahor / zvýšenie hlasitosti
- 3 - menu
- 4 - mód - pohyb v menu / prepínanie zobrazenia kanálov
- 5 - zapnúť / vypnúť monitor
- 6 - indikačná dióda

VIDEO SIGNÁL - PRIPOJENIE

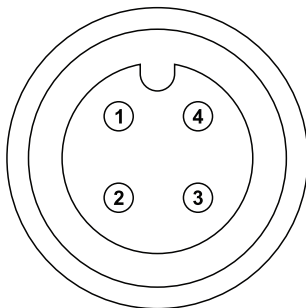


1 - vstup signál z kamery č.1 REAR - ZADNÁ

2 - vstup signál z kamery č.2 FRONT - PREDNÁ

3 - vstup signál z kamery č.3 LEFT - ĽAVÁ

4 - vstup signál z kamery č.4 RIGHT - PRAVÁ



SAMEC:

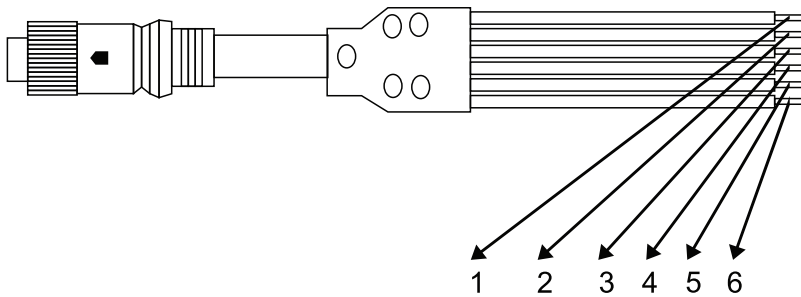
1 - Video vstup

2 - Audio vstup (alebo neobsadený)

3 - Kostra

4 - Napájanie +12V

NAPÁJANIE - PRIPOJENIE

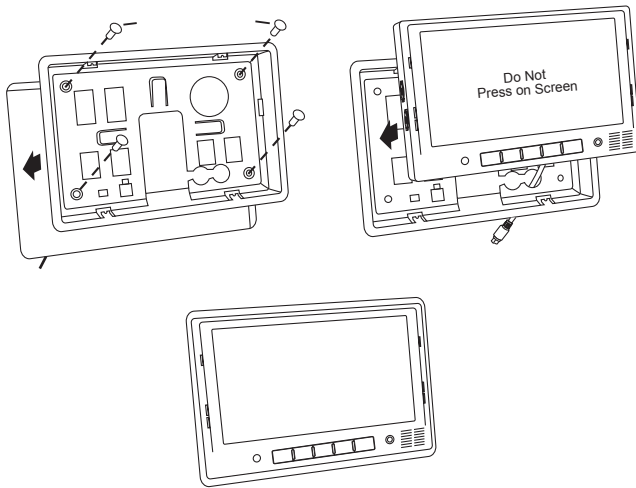


- 1 - vstup signál z kamery FRONT - PREDNÁ
- 2 - vstup signál z kamery REAR - ZADNÁ (+ zo spiatočkového svetla 12V/24V)
- 3 - vstup signál z kamery LEFT - ĽAVÁ (+ zo svetla ľavej smerovky 12V/24V)
- 4 - vstup signál z kamery RIGHT - PRAVÁ (+ zo svetla pravej smerovky 12V/24V)
- 5 - ČIERNY GND - kostra vozidla
- 6 - ČERVENÝ +12V / +24V - na zapalovanie vozidla

PRÍSLUŠENSTVO MONITORU

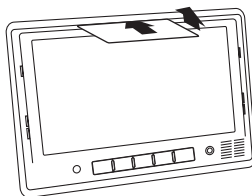
Rýchla inštalácia monitoru

1. Vyberte vhodné miesto pre inštaláciu (na prístrojovej doske, v opierke hlavy vozidla) Potrebný priestor je 19 x 13 cm. (typ držiaka v balení závisí od modelu monitoru. Upevnite držiak na vybrané miesto
2. Po upevnení držiaka na miesto, vložte monitor/upevnite monitor na držiak. Pri tom netlačte na monitor priamo na displej, ale za rám monitoru.



Vybratie monitoru z držiaka

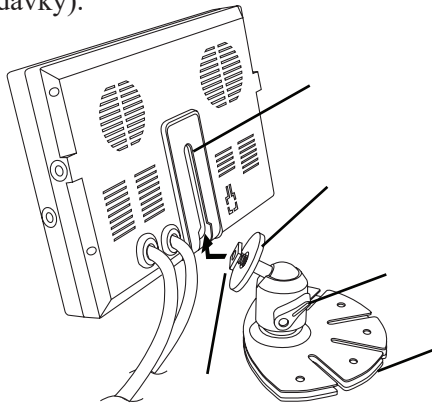
tento držiak je voliteľné príslušenstvo



PRÍSLUŠENSTVO MONITORU

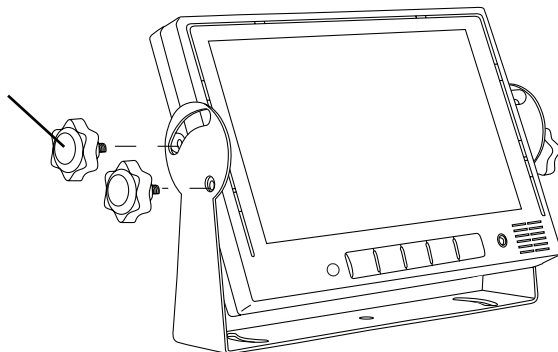
Inštalácia monitoru na podstavec

1. Na podstavci uvoľnite skrutku ktorá ma na druhom konci štvorcový kovový profil.
2. nasuňte štvorcový kovový profil na zvislú vodiacu drážku na zadnej strane monitoru.
3. Nastavte monitor do požadovanej výšky a utiahnite príslušnú skrutku.
4. Nastavte požadovaný sklon monitoru uvoľnením a dostiahnutím druhej skrutky na podstavci.
5. odlepte kryciu fóliu na spodnej časti podstavca a pevne pritlačte podstavec na pripravenú čistú rovnú plochu. Držiak s monitorom je prilepený. Na lepšie upevnenie podstavca na prístrojovú dosku je možné použiť aj skrutky (nie sú súčasťou dodávky).



Inštalácia monitoru na “U” držiak

1. Vyberte vhodné miesto pre inštaláciu, ktoré je voľné bez prekážok a pohyblivých sa častí a také, aby mal vodič na monitor dobrý výhľad.
2. Odmontujte U držiak z monitoru a použite ho ako šablónu na vŕtanie dier na vybrané miesto.
3. Upevnite držiak na vybrané miesto skrutkami (nie sú súčasťou balenia)
4. Upevnite monitor na namontovaný držiak, a upevnite jeho polohu pomocou 4 skrutiek (v balení).



PARAMETRE:

Veľkosť displeja:	7'' palcový s tienidlom
Formát displeja:	16:9
Systém:	PAL / NTSC
Napájanie:	12V - 32V
Príkon:	12W
Rozlíšenie monitoru:	1440 x 234 bodov

PRÍSLUŠENSTVO:

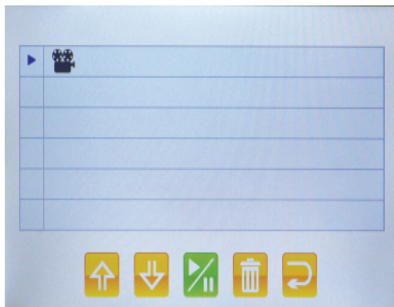
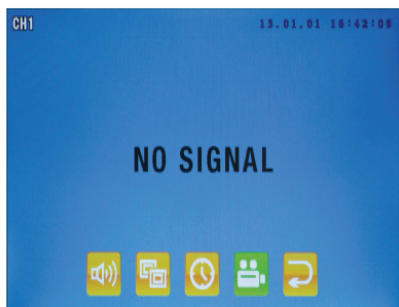
- napájacia kabeláž so signálnymi vodičmi
- držiak podstavec
- "U" držiak
- diaľkový ovládač
- 4 skrutky
- tienidlo

SLOT NA SD KARTU

Monitor má vstavané DVR zariadenie, ktoré podporuje SD karty 2GB-32GB



PREHRÁVANIE ZÁZNAMOV V MENU MONITORU:



Video je ukladané vo formáte AVI, obrázky vo formáte JPG.



Tlačidlom DVR/AV na diaľkovom ovládači sa prepínajú režimy:

- režim DVR (nahrávania, fotografovania a prehrávania) - režim AV (online záber)

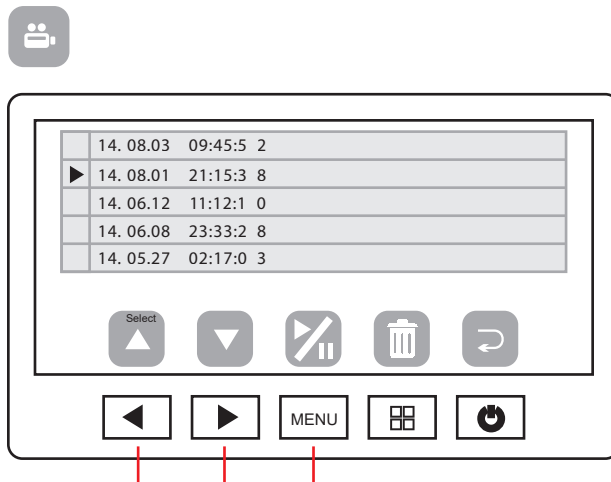
Režim AV: (jednotlivé kanály majú zobrazený názov: left, right, front, rear) Monitor zobrazuje aktuálne online zábery kamier, tlačidlami CH1/CH2/CH3/CH4 na DO prepínate medzi zobrazením jednotlivých kanálov, postupným stláčaním MODE2 prepínate medzi rôznymi súčasnými zobrazeniami viacerých kanálov naraz.

Režim DVR: (v ľavom hornom rohu svieti "DVR")

Stlačením tlačidla MODE1 prepínate medzi režimom nahrávania videa, režimom fotografovania a režimom prehrávania záznamov. Nahrávanie, alebo fotografovanie spustíte tlačidlom REC.

Prehrávanie záznamov (v režime DVR)

Šípkami na monitore, alebo šípkami hore a dolu sa posúvate medzi záznamami, stlačením tlačidla REC na diaľkovom ovládači (DO) spustíte prehrávanie aktuálneho záznamu na ktorom ste nastavení.



NASTAVENIE - tlačidlo SETUP na DO

V režime DVR po stlačení tlačidla SETUP sa zobrazí nasledovné menu:
DELETE - vymazanie záznamu, FORMAT - naformátovanie SD karty
LANGUAGE - výber jazyka menu, SYSTEM RESET - reset systému
TV OUTPUT - výber NTSC / PAL, DATE INPUT - nastavenie času