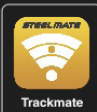


NÁVOD NA POUŽITIE



Prehlásenie:

- Systém znižuje pravdepodobnosť straty vecí, ale nie je náhradou za potrebnú pozornosť užívateľa.
- Výrobca ani distribútor nenesie žiadnu zodpovednosť za prípadné škody a straty vecí.
- iPhone je obchodnou značkou spoločnosti Apple Inc.
- Android je obchodnou značkou spoločnosti Google Inc.
- Bluetooth je registrovanou obchodnou značkou, ktorú vlastní Bluetooth SIG Inc.
- Steelmate je obchodnou značkou spoločnosti Steelmate Co., Ltd, registrovanou v Číne a iných krajinách.

Úvod:

Trackmate i880 je profesionálny inteligentný sledovací systém s funkciou selfie-fotografovania, využívajúci technológiu Bluetooth v4.0 (BLE). Systém pomáha kedykoľvek a kdekoľvek lokalizovať odložené, alebo stratené veci pomocou aplikácie. Po pripojení príviesku na konkrétnu vec, je užívateľ upozornený zvukom z aplikácie a rovnako aj zvukom z príviesku, ak sa táto vec stratí z dosahu. Posledná známa poloha príviesku bude zobrazená na mape, čo môže uľahčiť pravdepodobné miesto straty.

- Pred použitím si prečítajte tento návod
- Pred použitím vložte batérie do príviesku
- Použite batérie CR2032
- Ak predpokladáte že systém sa dlhšiu dobu nebude využívať, vyberte batérie z príviesku
- Uistite sa že Váš telefón podporuje BLE (iOS 7, Android 4.3 a vyššie)
- O dostupnosti aplikácie pre Android sa informujte u distribútora

Hlavné vlastnosti:

- Malé rozmery prívieskov (do ruky)
- Jednoduchá inštalácia
- Bluetooth v. 4.0 (BLE) technológia
- Uživatelsky priateľivé prostredie
- Nastaviteľný dosah
- Zobrazenie na mape
- Vymeniteľná batéria s dlhou výdržou

Funkcie:

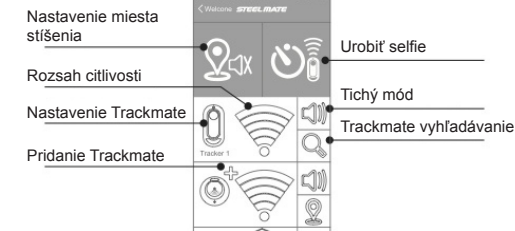
- Monitorovanie v reálnom čase
- Upozornenie pri strate a pri nájdení (dosah Bluetooth)
- Vyhľadávanie príviesku
- Vyhľadávanie mobilu
- Vzdialené ovládanie spustenia selfie-fotografovania
- Zobrazenie poslednej polohy na mape
- Tichý režim
- Osobné nastavenie

Parametre:

- Prevádzkové napätie: 3V +/- 0.2V
- Prevádzkový prúd: menej ako 50 mikroA
- Prevádzková teplota: -10°C do +50°C

Krátky prehľad

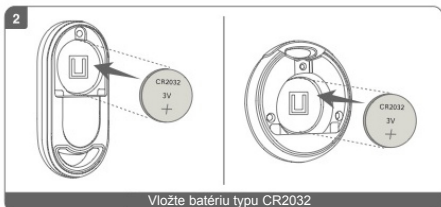
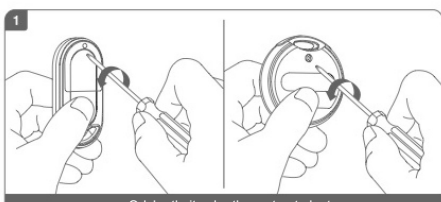
MOBILNÁ APLIKÁCIA



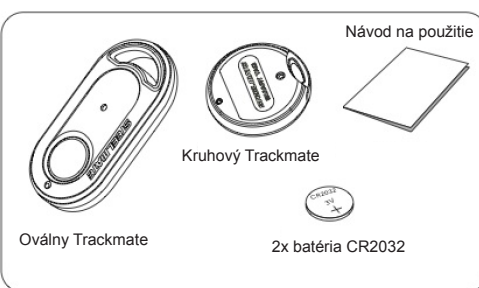
TRACKMATE



Výmena batérie



Obsah balenia



Stiahnite si aplikáciu v App Store/Google Play

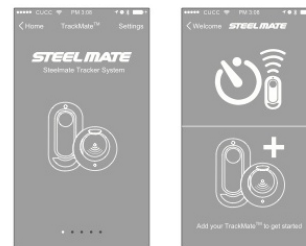
Vyhľadajte aplikáciu „Steelmate Trackmate“ v App Store alebo Google Play, stiahnite a nainštalujte si ju do svojho mobilného zariadenia. Váš zariadenie musí podporovať Bluetooth v4.0 (BLE - iOS 7, Android 4.3 a vyššie).

Zapnutie Trackmate ON/OFF

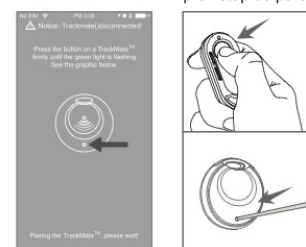
Vysielač Trackmate je potrebné pred prvým použitím zapnúť pretože od výroby je vypnutý. Prídržaním tlačidla na 3 sekundy zapnete vysielač. Prídržaním tlačidla na 10 sekúnd vysielač vypnete.
Poznámka: Pokiaľ predpokladáte že vysielač nebudete dlhšiu dobu používať, odporúčame ho vypnúť, kóli predĺženiu životnosti batérie.

Pridanie vysielača Trackmate

Zapnite Bluetooth na zariadení kde máte nainštalovanú aplikáciu a spustíte aplikáciu „Trackmate“.

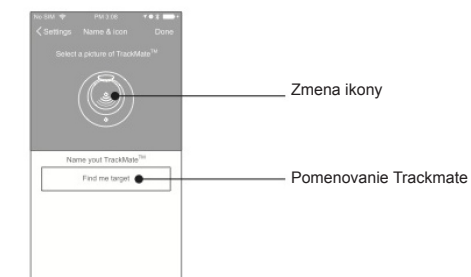


1. Kliknite na Home pre vstup do menu
2. Kliknite na ikonu „+“ v aplikácii pre vstup do párovacieho režimu



3. Pohybom prsta doľava alebo doprava po displeji vyberte o či ide o oválny alebo okrúhly vysielač Trackmate
4. Stlačte tlačidlo na vysielači Trackmate pokiaľ blíká zelená LED dióda

Pridanie vysielača Trackmate



5. Pomenujte Trackmate a zmeňte mu ikonu. Kliknutím na „Done“ ukončíte a opustíte programovanie.

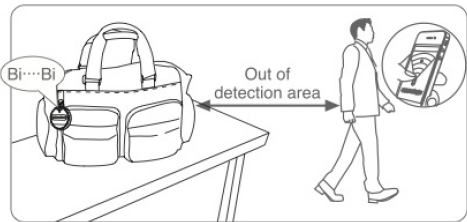


6. Kliknite na ikonu „+“ pre pridanie ostatných Trackmate.

Funkcie systému

1. Vyvolanie upozornenia

Pokiaľ máte Trackmate pripojený ku stráženému predmetu (napr. cestovná taška) a táto strážená vec sa vzdialí z detekčnej oblasti, na Vašom smartphone sa zobrazí vizuálne a zvukové upozornenie.



2. Vyhľadanie Trackmate

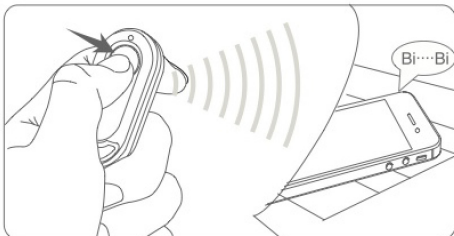
Pokiaľ zabudnete kde ste dali svoje veci na ktorých je pripevnený Trackmate, v aplikácii kliknite na ikonu „Q“. Trackmate pripevnený k hľadanej veci bude pípať a blikať.



Funkcie systému

3. Vyhľadanie telefónu

Pokiaľ zabudnete kde ste položili svoj smartphone, stlačte tlačidlo pre vyhľadávanie na Trackmate. Telefón začne zvonit'.



4. Diaľkové ovládanie fotoaparátu Vášho smartphonu

Trackmate môžete použiť ako diaľkové ovládanie na ovládanie Vášho fotoaparátu v smartphone. Na selfie rozhraní, potiahnite prstom doľava alebo doprava pre výber režimu video/foto/ režim sekvenčných záberov.



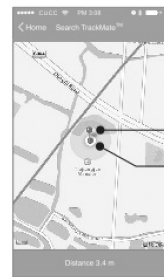
Funkcie systému

5. Posledná známa GPS pozícia

Pokiaľ je GPS status zapnutý, pri odpojení Bluetooth sa automaticky zaznamená posledná známa GPS pozícia. V aplikácii kliknite na ikonu „Q“ a na mape sa zobrazí posledná známa pozícia Trackmate.



Posledná známa pozícia



Posledná pozícia

Aktuálna pozícia

Funkcie systému

6. Tichý režim smartphonu

V tichom režime budú výstražné zvuky na smartphone stíšené.



nastavenie režimu MUTE

a. Kliknutím na ikonu „nastavenie režimu MUTE“ vstúpite do nastavenia rozhrania



pridanie MUTE zóny
zapnutie/vypnutie funkcie MUTE

b. Presunutím prepínač do polohy ON zapnete funkciu MUTE posunutím vľavo sa odvíja možnosť „vymazať“ kliknutím na „add“ môžete pridať novú zónu MUTE kliknutím na „delete“ môžete odstrániť zónu MUTE

Funkcie systému



c. Kliknutím a prejdением po mape označte miesto ktoré chcete zvoliť ako zónu MUTE. Kliknite na ikonu „Next“.



ukončenie a opustenie nastavenia

pomenovanie MUTE zóny

d. Pomenujte MUTE zónu a kliknite na „Done“ pre uloženie a ukončenie programovania.

Funkcie systému

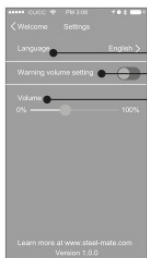
7. Trackmate v režime MUTE

V tomto režime Trackmate mimo detekčnej oblasti stlmí zvukové upozornenia



Trackmate MUTE

8. Nastavenia



Nastavenie jazyka

Nastavenie hlasitosti upozornení

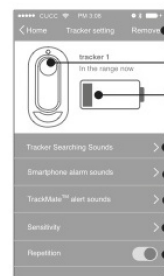
Nastavenie hlasitosti smartphonu

Funkcie systému

9. Trackmate - nastavenie



Vstup do nastavenie



Diaľkový ovládač Trackmate

Zmena ikony a mena

Stav batérie

Stav batérie

Nastavenie rozsahu citlivosti

Opakovanie poplachu

Funkcie systému



Kliknite pre zmenu ikony

Výber obrázka z albumu
Urobiť fotku ako ikonu



Presúvaním ikony nastavujete citlivosť