

UPOZORNENIE: Pred inštaláciou si pozorne prečítajte inštrukcie a odporúčania uvedené v návode. Zariadenie musí byť nainštalované a používané v súlade s týmto návodom. Zariadenie je určené pre montáž do všetkých osobných motorových vozidiel s 12-voltovým elektrickým systémom. Zariadenie musí byť pripojené na 12V a ukostené záporným pólom. Výrobca, ani predajca nezodpovedajú za prípadné škody vyplývajúce z nesprávnej inštalácie, používania, prevádzkovania, či ovládania výrobcu odlišne od návodu na používanie. Neodborným zásahom do zariadenia, alebo jeho úpravou hrozí riziko poškodenia samotného zariadenia, alebo elektrickej siete automobilu a strata záruky. Pre správnu a bezchybnú činnosť výrobku odporúčame inštaláciu zveriť odbornému servisu.

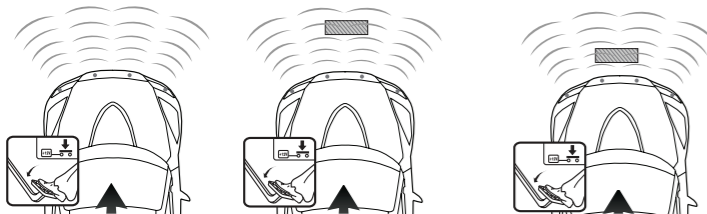
I. POPIS SYSTÉMU

PTS 410EX-F je ultrazvukový štvorsnímačový predný parkovací asistent, určený pre osobné vozidlá, aktivuje sa zaradením spiatocky, alebo stlačením nožnej brzdy, po jej uvoľnení zostane aktívny ešte 8 alebo 20 sekúnd. Elektronicky monitoruje priestor pred vozidlom pri parkovaní. Na prekážku Vás upozorní zvukovou signalizáciou od vzdialenosti 1 meter. Čím bližšie ste k prekážke, tým sa interval pípania skracuje až nakoniec je tón súvislý (0,3m). Systém obsahuje funkciu automatického testu snímačov. V prípade potreby je možné systém zapojiť len s dvomi snímačmi. Asistent obsahuje bzučiak s prepínačom hlasitosti a výšky tónu.

AKO SYSTÉM FUNGUJE:

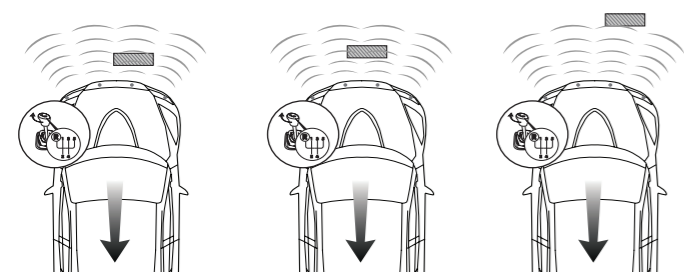
Jazda dopredu - zapnete zapaľovanie a stlačíte nožnú brzdou. Predné parkovacie snímače fungujú 8/20sek. od uvoľnenia nožnej brzdy.

Vzdialenosť: 1m Vzďialenosť: 0,6m Vzďialenosť: <0,3m
bez zvukovej signalizácie **Be---** **Be-----**



Cúvanie - zapnete zapaľovanie a zaradíte spiatocku. Aktívne sú 4 zadné snímače a 2 krajné predné snímače (E,H).

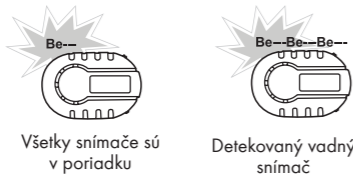
Vzdialenosť: <0,3m Vzďialenosť: 0,5m Vzďialenosť: 1m
Be----- **Be-Be-Be---** **bez zvukovej signalizácie**



II. FUNKCIE SYSTÉMU:

Funkcia automatického testu snímačov

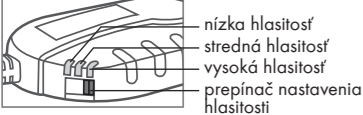
Po stlačení nožnej brzdy / zaradení spiatocky si systém automaticky skontroluje pripojené snímače. Pokiaľ sú všetky snímače v poriadku, bzučiak zaznie 1x. Pokiaľ systém detekuje nejaký vadný snímač, bzučiak zaznie 3x.



Poznámka: Pokiaľ je signalizovaný vadný snímač, systém ho vyneschá a ostatné snímače pracujú v normálnom režime.

Nastavenie hlasitosti a frekvencie bzučiaka

Nastavenie hlasitosti:



Nastavenie frekvencie:



Automatické rozpoznanie zapojenia 2 alebo 4 senzorov

Systém umožňuje pripojiť 4 alebo 2 senzory. Pokiaľ chcete pripojiť len dva senzory, zapojte ich do vonkajšej pozície F a G, alebo do vnútornej E a H, podľa umiestnenia na nárazníku.

Aktivácia stlačením nožnej brzdy

Systém je aktivovaný stlačením nožnej brzdy. Po uvoľnení nožnej brzdy je systém ešte nejakú dobu aktívny predtým než sa vypne.



V polohe „8s“ (nastavené od výroby) je systém aktívny ešte 8 sekúnd po uvoľnení nožnej brzdy. Toto nastavenie odporúčame pre autá s automatickou prevodovkou.



V polohe „20s“ (nastavené od výroby) je systém aktívny ešte 20 sekúnd po uvoľnení nožnej brzdy. Toto nastavenie odporúčame pre autá s manuálnou prevodovkou.

Nastavenie citlivosti snímačov

Citlivosť predných snímačov sa dá nastaviť v 2 úrovniach, podľa výšky inštalácie snímačov nad zemou.

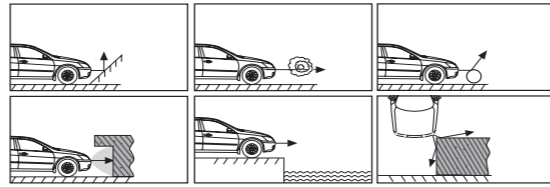


„55 - 65cm“ - normálna citlivosť



„45 - 54cm“ - nízka citlivosť

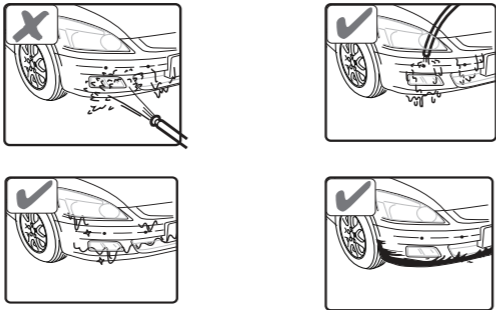
Falošná detekcia môže nastať v nasledujúcich prípadoch:



- po inštalácii preskúšajte systém pred jeho použitím
 - pruhky dažďa, špinavý alebo poškodený snímač môžu spôsobiť falošnú signalizáciu prekážky
 - uistite sa, že automatický test je dokončený a všetky senzory fungujú skôr, ako začnete cúvať

Údržba snímačov

Parkovacie snímače neumývajte priamo vysokotlakými wapkami. Vozidlo umývajte nízkym tlakom vody. Pokiaľ sú parkovacie snímače pokryté ľadom, roztopte ho pomocou teplej vody. Parkovacie snímače, ktoré sú pokryté blatom, alebo snehom, očistite nízkym tlakom vody, alebo jemnou handričkou.



III. MONTÁŽ SYSTÉMU

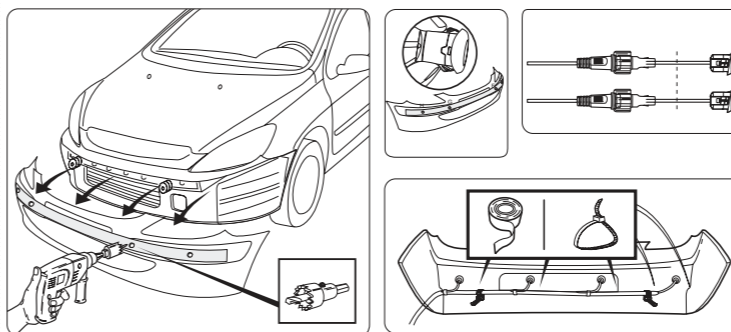
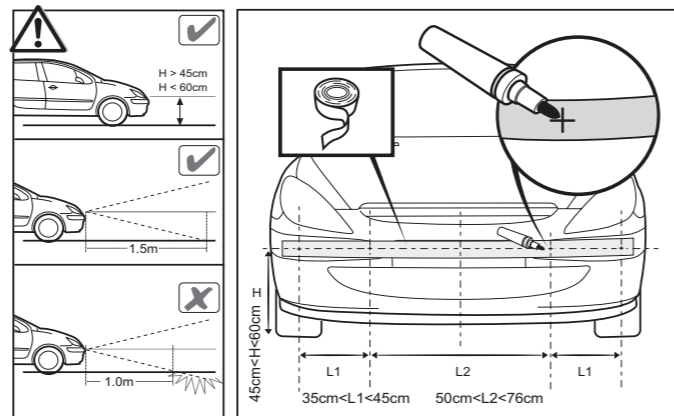
Snímače sa montujú na predný nárazník vo výške 0.45m až 0.65m od zeme. Umiestnenie na konci nárazníka sa nedoporučuje (hrozí poškodenie pri kolízii). Pred samotnou inštaláciou očistite a pripravte časti nárazníka, kde budú snímače umiestnené. Riadiaca jednotka by mala byť umiestnená v interiéri vozidla, aby nebola vystavená vplyvom vysokej teploty a vlhkosti. **Upozornenie:** neupevňujte riadiacu jednotku na kovové časti vozidla!

Postup montáže

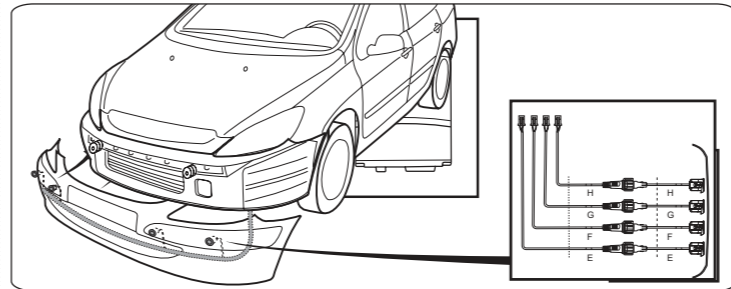
1. nájdite vhodné miesto pre osadenie snímačov
2. namerajte miesta pre osadenie snímačov
3. navŕtajte otvory pre snímače
5. namontujte snímače do pripravených otvorov a natiahnite prírodné vodiče k riadiacej jednotke. Snímač umiestnite šípku hore
6. namontujte riadiacu jednotku
7. pripojte všetky konektory a napájacie vodiče podľa schémy zapojenia

Umiestnenie snímačov

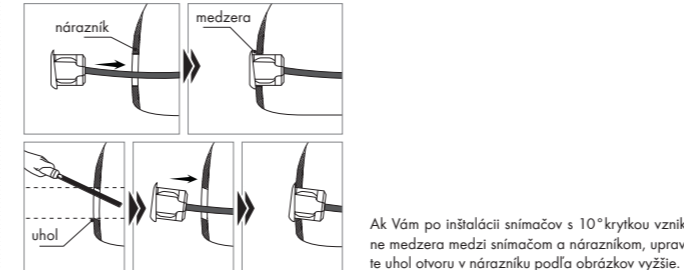
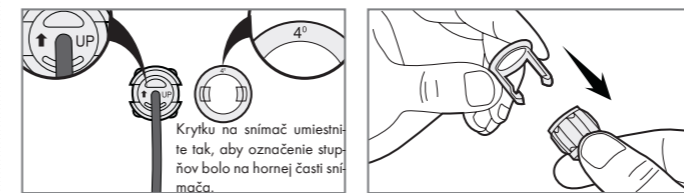
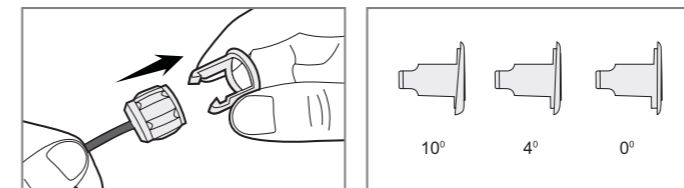
Umiestnite snímače tak, aby žiadna časť vozidla neprekážala v snímaní.



Upozornenie: Pred vyvrtaním otvorov si skontrolujte, či priemer vrtáka na otvory dodávaného v balení je zhodný s priemerom snímačov.

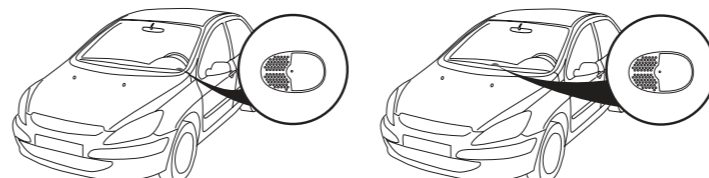


Výmena krytky snímača s rôznym stupňom náklonu

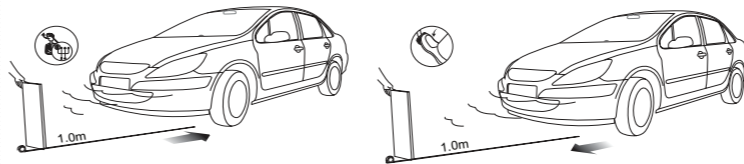


Ak Vám po inštalácii snímačov s 10° krytkou vznikne medzera medzi snímačom a nárazníkom, upravte uhol otvoru v nárazníku podľa obrázok vyššie.

Umiestnenie bzučiaka

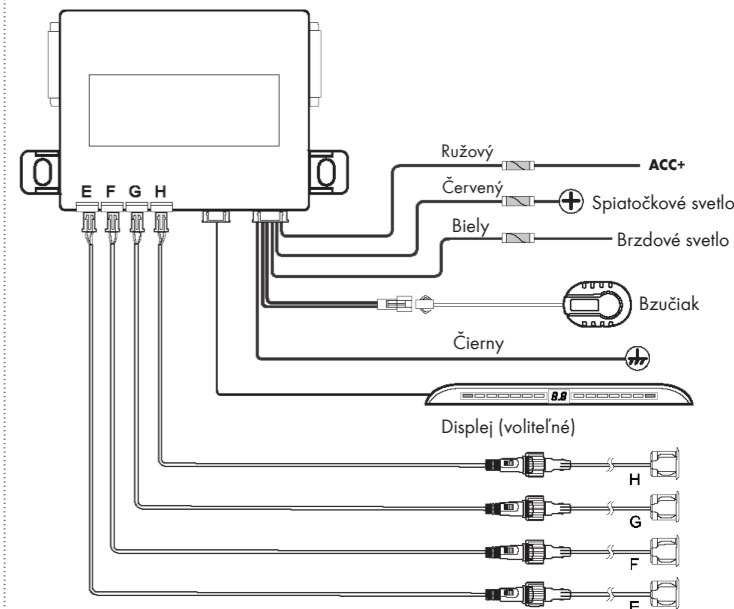


Preskúšanie funkčnosti systému



Funkčnosť systému preskúšajte pomocou drevenej dosky. Zapnete zapaľovanie (neštartujte vozidlo!) a zaradíte spiatocku, alebo stlačíte nožnú brzdou. Postavte sa za vozidlo 1m a postupne sa s doskou približujte k vozidlu až do vzdialenosti 0,3m. Takto preskúšajte všetky snímače. Systém je po uvoľnení nožnej brzdy aktívny ešte 8, alebo 20 sekúnd!

IV. SCHÉMA ZAPOJENIA



Riešenie problémov

- Po inštalácii bzučiak alebo displej nefunguje
- a) sú všetky káble správne pripojené?
 - b) je zapnuté zapaľovanie vozidla?
 - c) je zaradená spiatocka (zadné svetlomety musia svietiť)?
- Je detekovaný poškodený snímač (bzučiak 3x pípně)
- a) sú všetky snímače správne zapojené do riadiacej jednotky?
 - b) nie je prerušený prírodný kábel snímača?
 - c) nie je na snímači blato alebo sneh?
 - d) nie je snímač mechanicky poškodený?

Chybná signalizácia

- a) sú všetky snímače zapojené v správnej pozícii do riadiacej jednotky?
- b) nedetekuje niektorý snímač zem?
- c) nie je snímač otočený naopak?

Zvuková signalizácia na displeji je slabá alebo silná

- a) stláčaním tlačidla hlasitosti na displeji nastavte požadovanú hlasitosť

Ak problém pretrváva, postupujte podľa nasledujúcich krokov

- a) vymeňte riadiacu jednotku za novú a pretestujte systém
- b) pretestujte snímače
- c) kontaktujte predajcu alebo distribútora

Dôležité upozornenie

Parkovací asistent pomáha pri parkovaní. Vodičské zručnosti, nízka rýchlosť, používanie spätných zrkadiel a podobne je pri cúvaní a parkovaní vždy dôležité.

1. Parkovací snímač je určený pre vozidlá s napájaním 12V DC.
2. Systém by mal byť nainštalovaný zaškoleným technikom.
3. Káblový zväzok nevedte v blízkosti zdrojov tepla a elektrických komponentov.
4. Odporúčame pozorne skontrolovať miesta snímačov pred vyvrtaním otvorov.
5. Po dokončení inštalácie skontrolujte funkčnosť systému.

Vyhlásenie

Systém slúži len ako doplnok pri parkovaní, a preto predajca ani distribútor nezodpovedajú za škody spôsobené pri parkovaní, kde je systém namontovaný.

Doplnenie systému o displej

Signalizačný bzučiak je možné vymeniť za displej. Pre aktuálnu ponuku displejov kontaktujte svojho predajcu.

Len niektoré LED displeje majú tlačidlo SET alebo digitálnu signalizáciu. Digitálna signalizácia, ovládanie hlasitosti a iné funkcie závisia od displeja, aký si vyberiete.

TECHNICKÉ PARAMETRE	PTS 410
Napájacie napätie	9-16V
Pracovná teplota	-40°C až +80°C
Prúdový odber	<250mA
Rozsah detekcie	0,3 - 1m
Zvuková signalizácia	0,3 - 0,9m