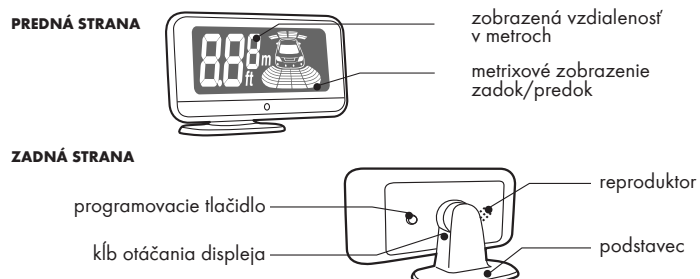


UPOZORNENIE: Pred inštaláciou si pozorne prečítajte inštrukcie a odporúčania uvedené v návode. Zariadenie musí byť nainštalované a používané v súlade s týmto návodom. Zariadenie je určené pre montáž do všetkých osobných motorových vozidiel, s 12-voltovým elektrickým systémom. Zariadenie musí byť pripojené na 12V a ukostené záporným pólom. Výrobca, ani predajca nezodpovedajú za prípadné škody vyplývajúce z nesprávnej inštalácie, používania, prevádzkovania, či ovládania výrobku odlišne od návodu na používanie. Neodborným zásahom do zariadenia, alebo jeho úpravou hrozí riziko poškodenia samotného zariadenia, alebo elektrickej siete automobilu a strata záruky. Pre správnu a bezchybnú činnosť výrobku, odporúčame inštaláciu zveriť odbornému servisu.

POPIS SYSTÉMU

PTS 810V10 je parkovací asistent, určený pre motorové vozidlá s 12V napájacím napätím a slúži ako pomôcka pre vodiča, na uľahčenie parkovania s motorovým vozidlom. Systém sa aktivuje po zaradení spriatočky alebo stlačením nožnej brzdy vozidla. Keď sa počas parkovania priblížite k prekážke na vzdialenosť 2,5m (vzadu) alebo 1m (vpred), spustí sa akustický a vizuálny signál. Čím je prekážka bližšie, tým je frekvencia pípania intenzívnejšia, až nakoniec je tón súvislý. Systém obsahuje funkciu Anti-Hook, ktorá zabezpečuje, aby parkovací snímač nevyhodnocoval ťažné zariadenie alebo rezervné koleso na piatych dverách ako prekážku.

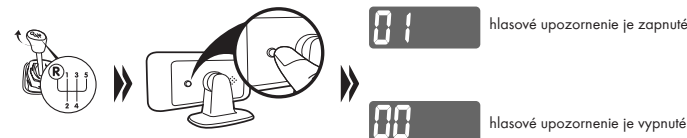
Popis displeja



Zapnutie/vypnutie hlasového upozornenia

Zapnite zapaľovanie a zaradíte spriatočku. Stlačte programovacie tlačidlo na 2 sekúnd. 1x zaznie pípnutie pre potvrdenie vstupu do programovania. Pustite tlačidlo a opäť ho krátko stlačte. Na displeji za zobrazí 00 alebo 01 podľa toho či ste hlasové upozornenie zapli alebo vypli.

Hlasové upozornenie je od výroby zapnuté.



Nastavenie hlasitosti upozornení

Zapnite zapaľovanie a zaradíte spriatočku. Krátko stlačte programovacie tlačidlo pre nastavenie hlasitosti. Hlasitosť sa automaticky uloží o sekundu neskôr. Pre zmenu opäť stlačte tlačidlo (3 - max. hlasitosť, 2 - stredná hlasitosť, 1 - min. hlasitosť).

Hlasitosť je od výroby nastavená na max. hodnotu.



FUNKCIE SYSTÉMU

Automatický test

Po zapnutí zapaľovania, systém automaticky otestuje predné snímače E,F,G,H.

Všetky snímače pracujú správne Systém detekoval vadný snímač



Po dokončení automatického testu, bude systém detekovať prekážku v prednej časti vozidla po stlačení nožnej brzdy po dobu 5 sekúnd.

Po zaradení spriatočky systém automaticky skontroluje snímače A,B,C,D a E,H

Všetky snímače pracujú správne Systém detekoval vadný snímač

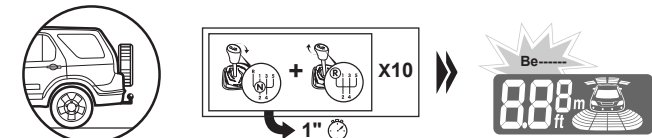


Keď je test dokončený, systém automaticky detekuje priestor za zadnou časťou vozidla.



Keď systém detekuje vadný snímač:
- 3x pípné bzučiak
- po signalizácii ostatné snímače fungujú
- na displeji číslo za písmenom "E" označuje počet vadných snímačov a metrixové zobrazenie určuje polohu vadných snímačov
- pokiaľ budú vadné snímače F a G, systém ich neoznačí ako vadné, ale bude fungovať ako 6 snímačov

Aktivácia učiacej funkcie na vynechanie prekážky pre vozidlá s ťažným zariadením alebo rezervným kolesom na piatych dverách



Zapnite zapaľovanie, do 10 sekúnd 10 krát zaradíte z neutrálu spriatočku, pričom desiaty krát zostane spriatočka zaradená. Displej blikne a pípné 1x. Funkcia Anti-Hook je úspešne aktivovaná. Pokiaľ je funkcia aktivovaná, systém bude ignorovať ťažné zariadenie alebo rezervné koleso.

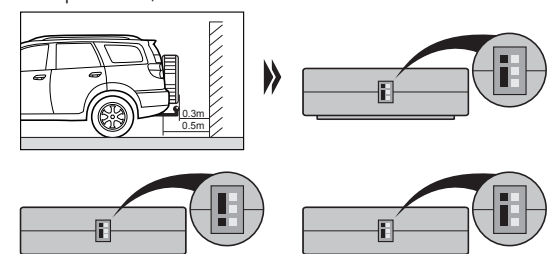
Vymazanie učiacej funkcie

Zapnite zapaľovanie, do 12 sekúnd 12krát zaradíte z neutrálu spriatočku, pričom dvanásťkrát zostane spriatočka zaradená. Displej blikne a pípné 1x a nebude na ňom nič zobrazené pre potvrdenie vymazania funkcie.

Poznámka: Pokiaľ zabudnete koľkokrát ste už zaradili spriatočku, nechajte spriatočku zaradenú na 2 sekundy. Pamäť počtu zaradení sa vymaže a môžete začať od začiatku. Pri vozidlách, ktoré nemajú ťažné zariadenie alebo rezervné koleso na piatych dverách nie je potrebné túto funkciu aktivovať!

FUNKCIA ANTIHOOK

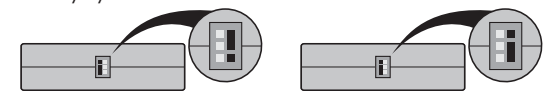
Pokiaľ je táto funkcia zapnutá, detekovaná vzdialenosť sa navýši o 20cm medzi snímačom a prekážkou, kôli ťažnému zariadeniu alebo rezervnému kolesu na piatych dverách.



Prepajka v polohe „0“ (výrobné nastavenie). Detekovaná vzdialenosť je reálna vzdialenosť od prekážky.
Prepajka v polohe „20“. Detekovaná vzdialenosť snímača od prekážky sa navýši o 20cm.

NASTAVENIE CITLIVOSTI

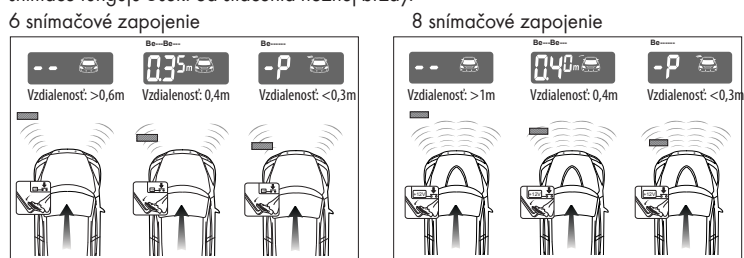
Podľa výšky umiestnenia snímačov nastavte ich citlivosť.



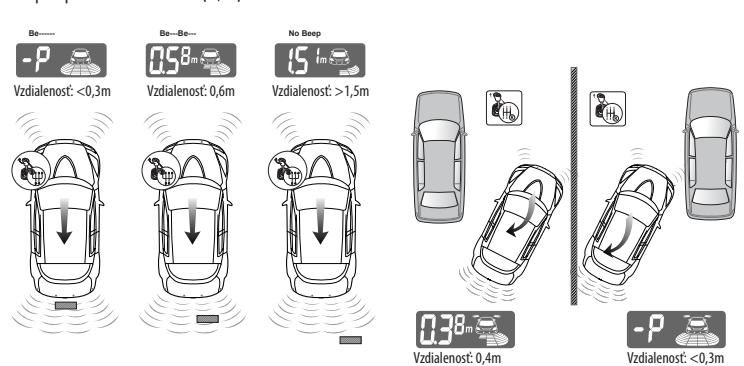
Prepajka v polohe „55-65cm“. Normálna citlivosť snímačov. Toto nastavenie odporúčame pokiaľ sú snímače namontované vo výške 55 do 65cm od zeme.
Prepajka v polohe „45-54cm“ (výrobné nastavenie). Nižšia citlivosť snímačov. Toto nastavenie odporúčame pokiaľ sú snímače namontované vo výške 45 do 54cm od zeme.

AKO SYSTÉM FUNGUJE:

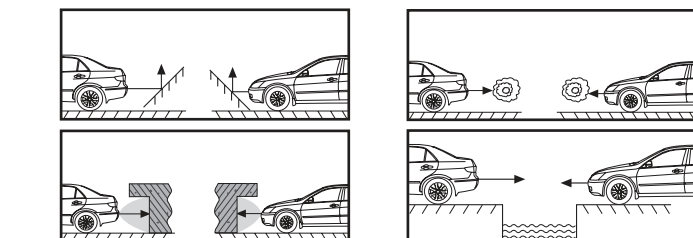
Jazda dopredu - zapnite zapaľovanie a stlačte nožnú brzdú. Predné parkovacie snímače fungujú 5sek. od stlačenia nožnej brzdy.



Cúvanie - zapnite zapaľovanie a zaradíte spriatočku. Aktívne sú 4 zadné snímače a 2 krajné predné snímače (E,H).

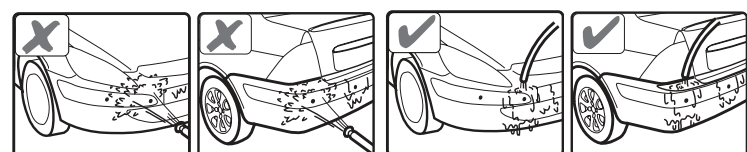


Falošná detekcia môže nastať v nasledujúcich prípadoch podľa ISO 17386

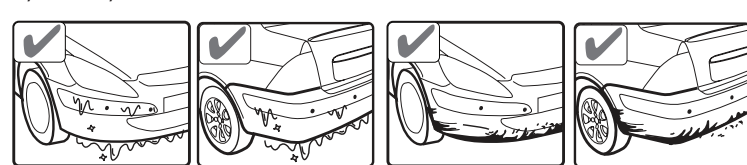


- po inštalácii preskúšajte systém pred jeho použitím
- prudký dážď, špinavý alebo poškodený snímač môžu spôsobiť falošnú signalizáciu prekážky
- uistite sa, že automatický test je dokončený a všetky senzory fungujú skôr, ako začnete cúvať

Údržba snímačov



Parkovacie snímače neumývajte priamo vysokotlakými čističmi
Vozidlo umývajte nízkym tlakom vody



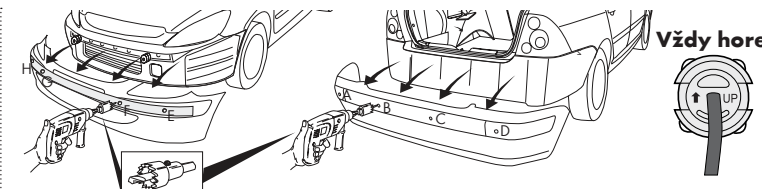
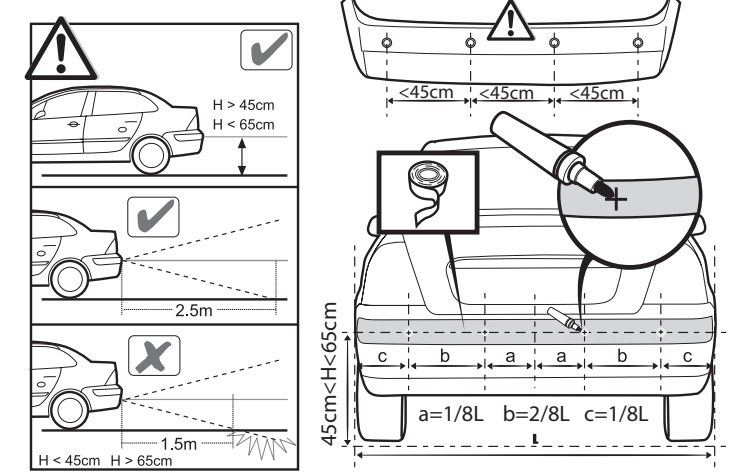
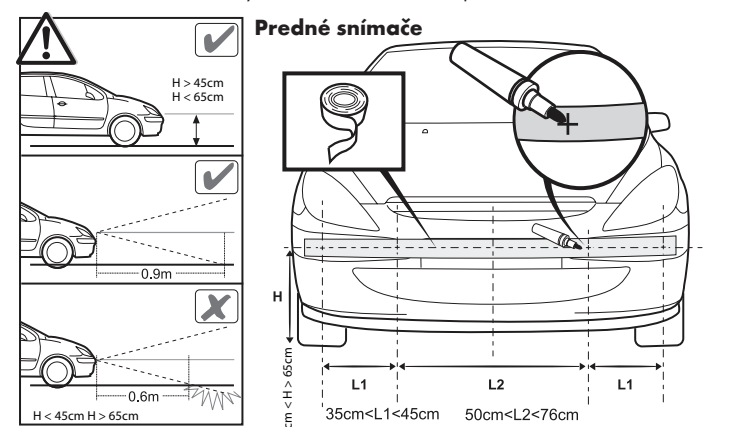
Pokiaľ sú parkovacie snímače pokryté ľadom, roztopte ho pomocou teplej vody
Parkovacie snímače, ktoré sú pokryté blatom, alebo snehom, očistite nízkym tlakom vody, alebo jemnou handričkou

MONTÁŽ SYSTÉMU

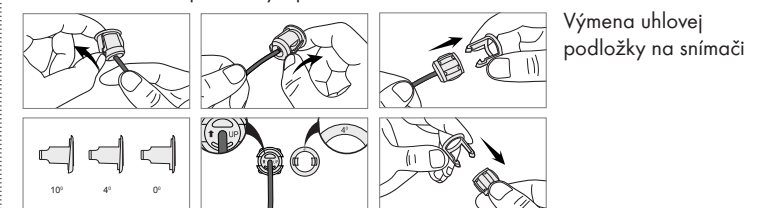
Snímače sa montujú na zadný nárazník vo výške 0.45m až 0.65m od zeme a na predný vo výške 0.45 až 0.65m. Umiestnenie na konci nárazníka sa nedoporučuje (hrozí poškodenie pri kolízii). Pred samotnou inštaláciou očistite a pripravte časti nárazníka, kde budú snímače umiestnené. Riadiaca jednotka by mala byť umiestnená v interiéri vozidla, aby nebola vystavená vplyvom vysokej teploty a vlhkosti.

Upozornenie: neupevňujte riadiacu jednotku na kovové časti vozidla!
Umiestnenie snímačov

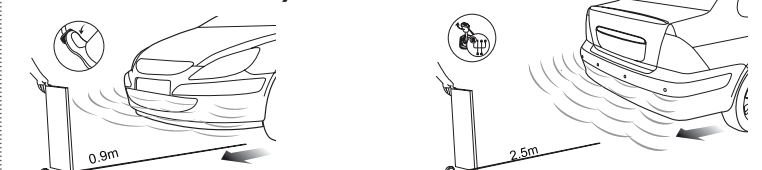
Umiestnite snímače tak, aby žiadna časť vozidla neprekážala v snímaní.



Upozornenie: Pred vyvrtaním otvorov si skontrolujte, či priemer vrtáka na otvory do daného v balení je zhodný s priemerom snímačov.

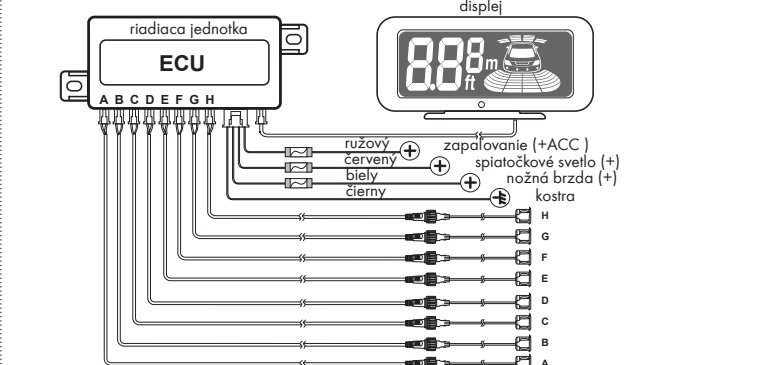


Preskúšanie funkčnosti systému



Funkčnosť systému preskúšajte pomocou drevenej dosky (100x30cm). Postavte sa za/pred vozidlo a postupne sa s doskou približujte k vozidlu až do vzdialenosti 0,3m. Takto preskúšajte všetky snímače.

SCHÉMA ZAPOJENIA



Riešenie problémov

Po inštalácii displej nepracuje: Sú všetky káble správne pripojené? Je zapnuté zapaľovanie vozidla? Je zaradená spriatočka, alebo bola zatlačená nožná brzda?
Je detekovaný poškodený snímač: Sú všetky snímače správne zapojené do riadiacej jednotky? Nie je prerušený prírodný kábel snímača? Nie je na snímači blato alebo sneh? Nie je snímač mechanicky poškodený?
Chybná signalizácia: Sú všetky snímače zapojené v správnej pozícii do riadiacej jednotky? Nedetekuje niektorý snímač zem? Nie je snímač otočený naopak?
Zvuková signalizácia je moc tichá alebo hlasitá: Nastavte požadovanú úroveň hlasitosti

Hlasové upozornenie nefunguje: Skontrolujte či je hlasová signalizácia zapnutá
Displej stále ukazuje vzdialenosť 0,4 - 0,6m: Snímače sú umiestnené príliš nízko, alebo detekujú zem. Skontrolujte či snímač nie je otočný naopak
Ak problémy pretrvávajú, postupujte podľa nasledujúcich krokov
a) vymeňte riadiacu jednotku za novú a pretestujte systém
b) pretestujte snímače
c) kontaktujte predajcu, alebo distribútora

Dôležité upozornenie

Parkovací asistent pomáha pri cúvaní a parkovaní. Vodičské zručnosti, nízka rýchlosť, použitie spätných zrkadiel a podobne je pri cúvaní a parkovaní vždy dôležité.
1. Parkovací snímač je určený pre vozidlá s napájaním 12V DC.
2. Systém by mal byť nainštalovaný profesionálnym technikom.
3. Káblový zväzok nevedte v blízkosti zdrojov tepla a elektrických komponentov.
4. Odporúčame pozorne skontrolovať miesta snímačov pred vyvrtaním otvorov.
5. Po dokončení inštalácie skontrolujte funkčnosť systému.

Vyhlasenie: Systém slúži len ako doplnok pri parkovaní, a preto predajca ani distribútor nezodpovedajú za škody spôsobené pri parkovaní, kde je systém namontovaný.

TECHNICKÉ PARAMETRE	PTS 810 V10
Napájacie napätie	9V - 16V
Pracovná teplota	-40°C až +80°C
Prúdový odber	<350mA
Rozsah detekcie - zadné	0,30 - 2,59m
Rozsah detekcie - predné	0,30 - 0,89m
Rozsah detekcie - predné (pri cúvaní)	0,30 - 0,59m
Hlasitosť bzučniaka	70 - 90dB