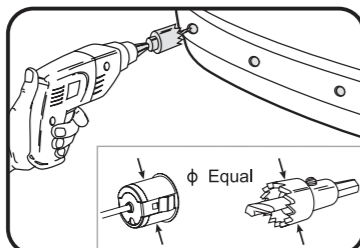
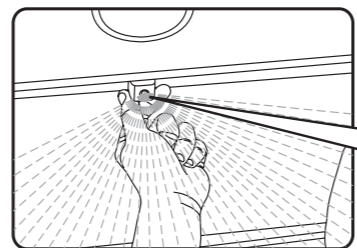


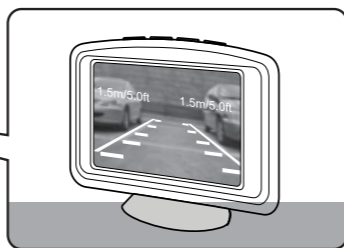
Vzdialenosť medzi snímačmi A a D rozdeľte na 3 časti, pre umiestnenie snímačov B a C



Pred vyvrtaním otvorov, si skontrolujte veľkosť vrtáku, či je zhodný s priemerom snímačov.

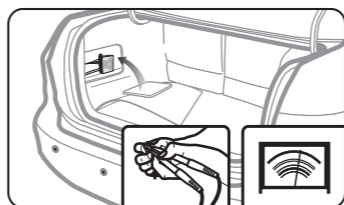
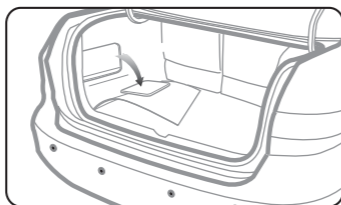


Pripojte monitor a kameru do systému a nastavte uhol pohľadu kamery.



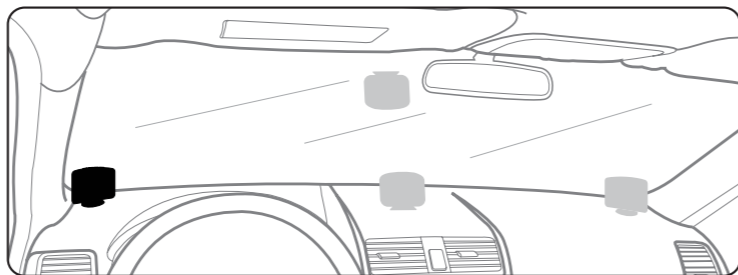
MONTÁŽ KAMERY

Riadiacu jednotku umiestnite do batožinového priestoru vozidla a zapojte ju podľa schémy zapojenia.



MONTÁŽ TFT LCD MONITORA

Monitor umiestnite a upevnite na prístrojovú dosku a podľa potreby nastavte jas a kontrast.



VÝBER A NASTAVENIE POMOCNÝCH PARKOVACÍCH ČIAR

Systém umožňuje nastaviť 6 druhov pomocných parkovacích čiar alebo ich vypnúť. Podľa šírky vozidla, zvolte najvhodnejšie parkovacie čiary, aby ste pomocou nich bezpečnejšie parkovali.

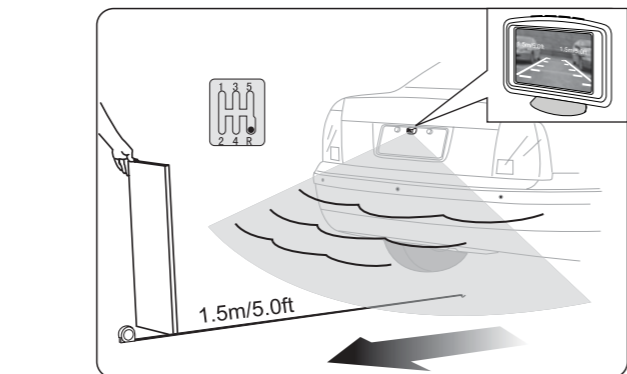
Pomocné parkovacie čiary pre kameru na povrchovú montáž



Pomocné parkovacie čiary pre kameru do nárazníka



PRESKÚŠANIE FUNKČNOSTI SYSTÉMU



Funkčnosť systému preskúšajte pomocou drevenej dosky. Zapnite zapaľovanie (neštartujte vozidlo!) a zaradte spriatočku. Postavte sa za vozidlo 1,5m a postupne sa s doskou približujte k vozidlu, až do vzdialenosti 0,3m. Takto preskúšajte všetky snímače.

RIEŠENIE PROBLÉMOV SYSTÉMU

Na monitore nie je žiadny obraz z kamery

1. Skontrolujte napájací vodič, či je správne pripojený.
2. Skontrolujte, či je zapnuté zapaľovanie.
3. Skontrolujte, či je zaradená spriatočka.
4. Skontrolujte, či sú všetky konektory správne zapojené
5. Skontrolujte, či je zapojený video konektor z kamery do konektora z kabeláže z monitora
6. Skontrolujte, či sú systémové funkcie monitora správne nastavené
7. Skontrolujte, či je kamera správne pripojená do riadiacej jednotky

Monitor signalizuje vadný snímač

1. Skontrolujte, či je plocha snímačov čistá .
2. Skontrolujte, či sú snímače pripojené do riadiacej jednotky.
3. Skontrolujte, či nie je prerušený vodič zo snímačov

Pozícia signalizovanej prekážky je opačná, ako na monitore

1. Skontrolujte, či sú snímače správne pripojené do riadiacej jednotky (A,B,C,D)

Po zaradení spriatočky, je na displeji signalizovaná prekážka vo vzdialenosti 0,5 - 0,6m (za vozidlom nie je žiadna prekážka)

1. Skontrolujte, či snímače nie sú namontované príliš nízko a nedetekujú zem
2. Skontrolujte, či nie sú snímače otočené naopak (šípku dole)
3. Odpojte 1 snímač na zistenie odozvy

Zvuková alebo hlasová signalizácia je príliš tichá

1. Skontrolujte nastavenie hlasitosti

Je obraz z kamery na monitore rozmazaný?

1. Skontrolujte, či nie je na objektíve kamery špina alebo voda
2. Objektív kamery vyčistite vlhkou bavlnenou handričkou a potom ho vysušte suchou handričkou.

Pomocné parkovacie čiary sú príliš vysoko alebo nízko

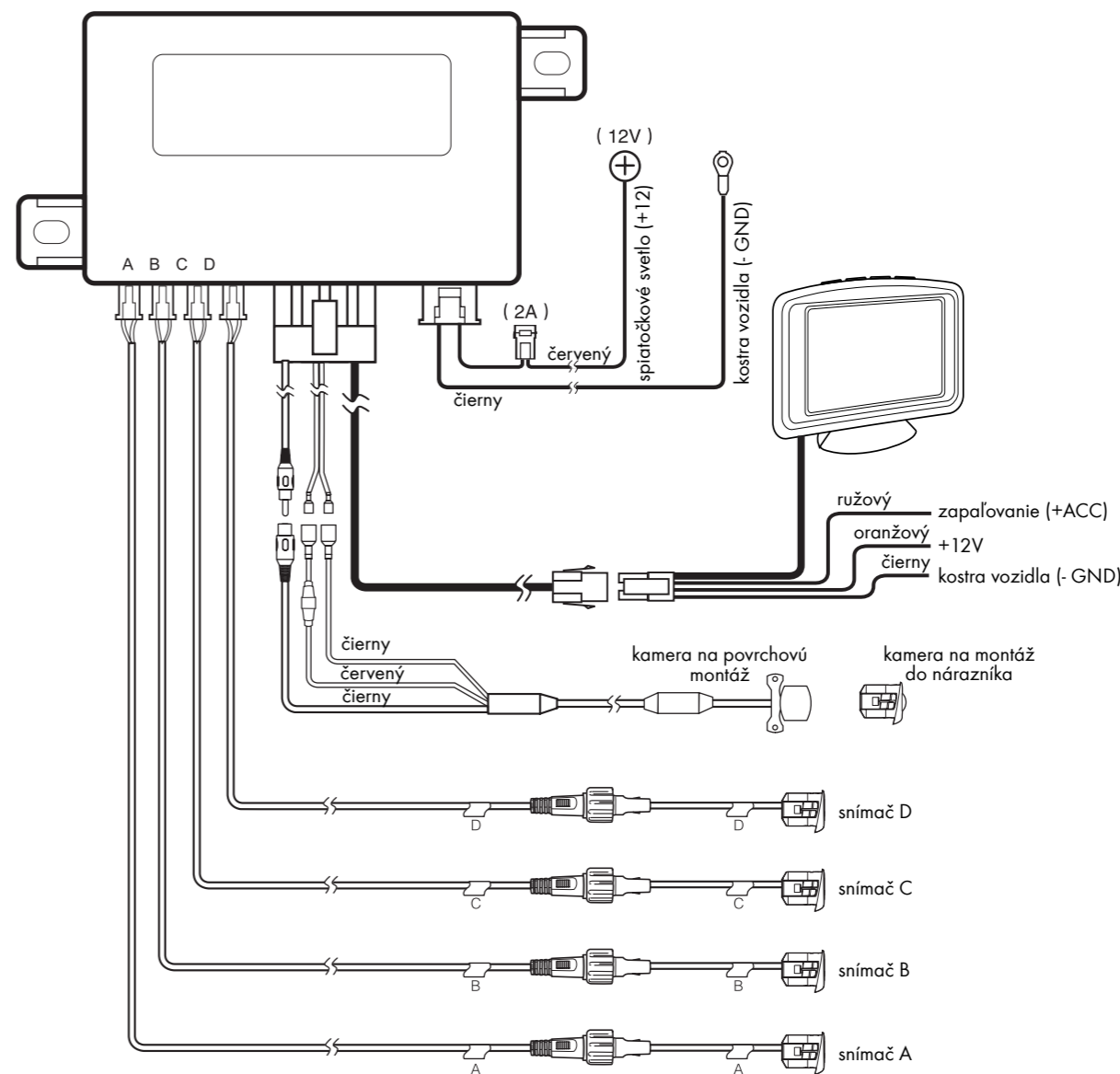
1. Skontrolujte nastavenie pomocných čiar v menu monitora

Pokiaľ problémy naďalej pretrvávajú, postupujte nasledovne:

- A.** koncový zákazník: kontaktujte predajcu alebo montážne stredisko, kde Vám bol systém nainštalovaný
- B.** predajca alebo montážne stredisko:
1. Skontrolujte káblové pripojenie
 2. Odpojte riadiacu jednotku a skontrolujte systém
 3. Otestujte snímače pripojením do preskúšanej riadiacej jednotky
 4. Otestujte riadiacu jednotku pripojením preskúšanými snímačmi

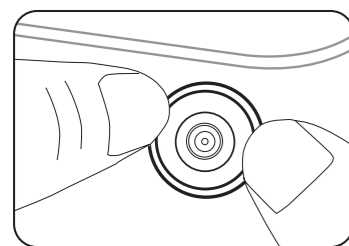
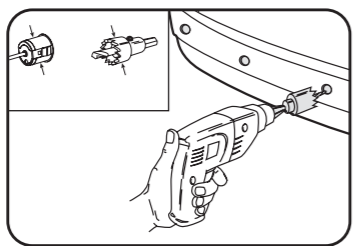
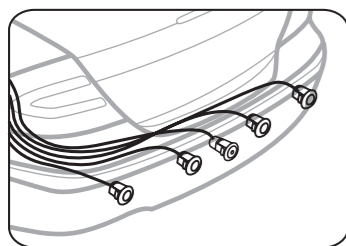
TECHNICKÉ PARAMETRE	
Napájacie napätie	10V - 16V
Pracovná teplota displej	-40°C až +85°C
Monitor	TFT LCD monitor
Pracovný prúd	<250mA
Rozsah snímania snímačov	0,3 - 1,5m
Ultrazvuková frekvencia snímačov	40 KHz
Priemer snímačov	Ø 18,5mm
Priemer kamery (V037)	Ø 18,5mm
Uhol pohľadu kamery	H 100 * V 85
Krytie	IP 67
Video norma	PAL/NTSC
Minimálne osvetlenie pre kameru	1.5 Lux

III. SCHÉMA ZAPOJENIA



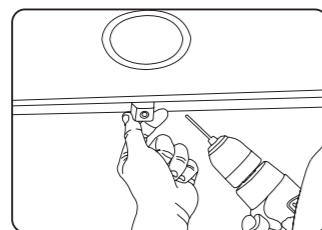
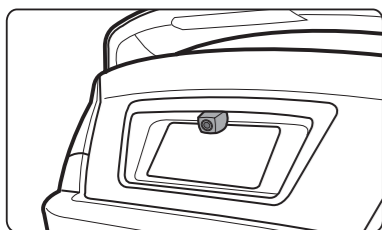
MONTÁŽ KAMERY

Kamera do nárazníka

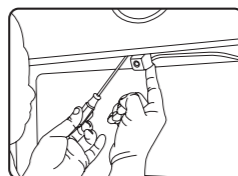
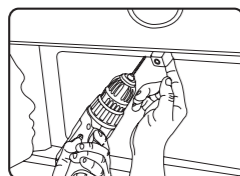
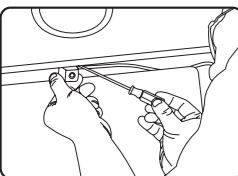


Zasuňte kameru do nárazníka a pevne ju zatlačte

Kamera na povrchovú montáž



Vyberte vhodné miesto nad EVČ vozidla a vyvrtajte otvor



Upevnite jednu stranu kamery pomocou skrutky

Upevnite druhú stranu kamery pomocou skrutky