

SV 92 DVR

Návod k použití



Uživatelská příručka



Před prvním použitím tohoto zařízení si prosím pečlivě přečtěte tuto příručku.

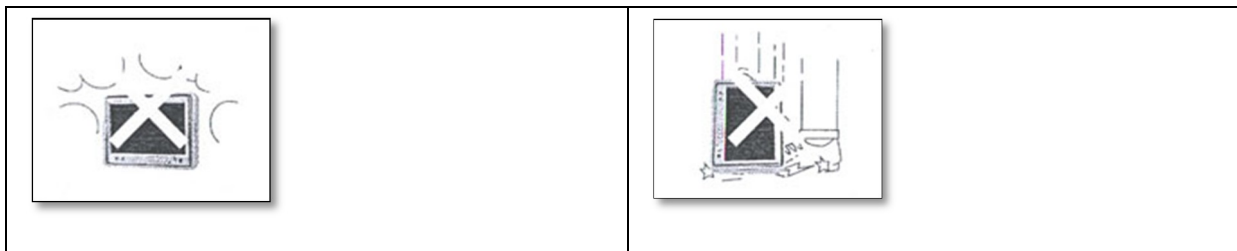
Obsah

Informace k bezpečnému používání.....	2
Informace o monitoru.....	3
Technická specifikace.....	3
Ovládací prvky monitoru.....	4
Zapojení vodičů v kabeláži.....	4
Dálkové ovládání.....	5
DVR menu - Nastavení systému.....	6
Hlavní menu:.....	6
Nastavení záznamu.....	7
Nastavení kanálu (Chn set):.....	7
Nabídka - přehrávání.....	7
Nastavení funkcí.....	7
Údržba systému.....	8
Úložný prostor.....	8
Správa uživatelů.....	8
Aktualizace nastavení.....	8
Log Informace.....	9
Správa systému.....	9
Informace o vozidle.....	9
Příslušenství.....	10
Možné problémy a jejich řešení.....	10

Informace k bezpečnému používání

Skladování a péče

	<p>Nenechávejte přístroj na moc teplých ani moc studených místech. Teplota pro skladování přístroje by měla být 20-60°C, teplota pro provoz 0-40°C.</p>		<p>Přístroj nepoužívejte ve vaně, u vodovodního kohoutku, v kuchyni a na jiných místech, kde by mohlo dojít ke kontaktu s vodou nebo vysokou vlhkostí.</p>
	<p>Přístroj nevystavujte působení nadměrné vlhkosti, prachu, kouře nebo oleji.</p>		<p>Zabraňte pádu nebo jinému mechanickému poškození přístroje.</p>



Údržba

	<p>Obal přístroje, obrazovku a tlačítka otírejte pouze jemným hadříkem.</p>		<p>Nikdy neotírejte přístroj hrubou látkou a zabraňte kontaktu s čistícími prostředky, alkoholem, benzenem a jinými chemickými rozpouštědly.</p>
--	---	--	--

Informace o monitoru

- TFT monitor s vysokým rozlišením
- Podsvícení tlačítek
- Plné ovládání dálkovým ovladačem
- Video formáty PAL / NTSC automaticky rozpoznáváno
- 5x vstupy na kamery
- Funkce DVR (z kamer 1-4)
- Napájecí napětí 12 – 24V

Technická specifikace

- 9" monitor TFT
- Rozlišení 800 x 480
- Poměr stran 16:9
- Jas 450 cd/m²
- Záznam videa na SD kartu (SDHC) karta až 64GB.
- Rozlišení záznamu: CIF/HD1/D1
- Záznam v automatickém režimu po připojení monitoru na napětí.
- Možno zobrazení i záznamu jedné kamery (single), dvou (dual) nebo čtyř kamer najednou (Quad Picture).
- Audio záznam z kamer 2/3/4
- Nahrávání v sekcích 15/35/45/60 min.
- Spotřeba: 5 W
- Pracovní teplota -20°C – + 70°C

Ovládací prvky monitoru

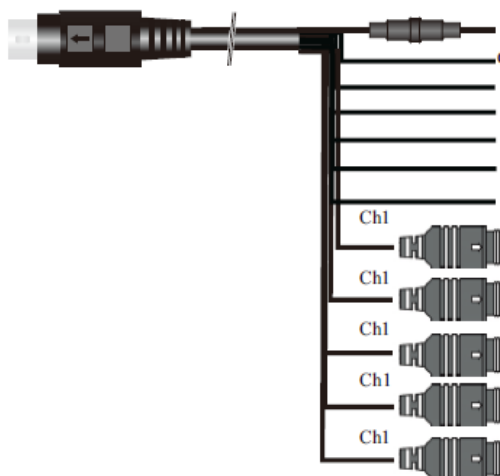


1. Sluneční clona
2. Světelný senzor
3. Hlavní vypínač
4. Přepínání vstupů
5. Pohyb v MENU dolů
6. MENU
7. Pohyb v MENU nahoru
8. Zobrazení jedné kamery
9. Zobrazení dvou kamer
10. zobrazení všech čtyř kamer
11. IR čidlo DO

12. Sluchátka
13. Slot pro SD kartu

Zapojení vodičů v kabeláži.

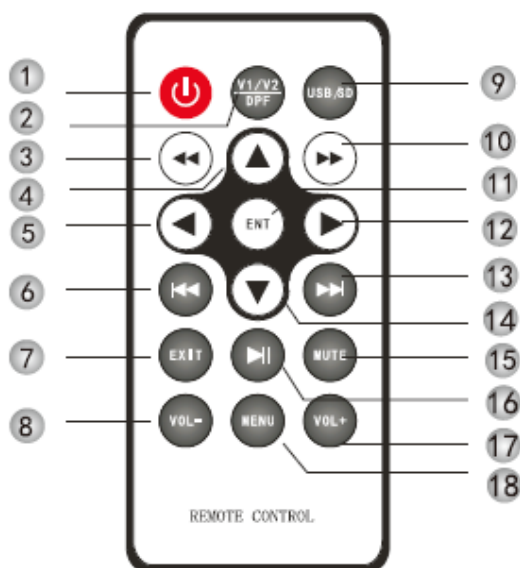
- Červený + napájení 12/24V
- Černý – kostra
- Žlutý - ACC
- Purpurový - ovládací vodič pro kameru 2.
- Šedý - ovládací vodič pro kameru 3.
- Bílý - ovládací vodič pro kameru 4.
- Zelený - ovládací vodič pro kameru 5.
- Vstup Kamera 1 (výstup 12V pro napájení kamery)
- Vstup Kamera 2 (výstup 12V pro napájení kamery)
- Vstup Kamera 3 (výstup 12V pro napájení kamery)



- Vstup Kamera 4 (výstup 12V pro napájení kamery)
- Vstup Kamera 5 (výstup 12V pro napájení kamery)

Dálkové ovládání

1. POWER: zapnutí / vypnutí
2. Přepínání vstupů
3. Rychle zpět
4. Nahoru: pohyb směrem nahoru
5. Vlevo: pohyb v MENU
6. Přejít na předchozí
7. Odejít / vrátit se
8. VOL-: Snížení intenzity zvuku
9. USB/SD (dle modelu)
10. Rychle vpřed
11. Potvrdit
12. Vpravo: pohyb v MENU
13. Přejít na další nahrávku
14. Dolů: pohyb směrem dolů
15. MUTE: vypnutí zvuku
16. Play / Pause v režimu přehrávání
17. VOL +: Zvýšení intenzity zvuku
18. MENU: vstup do menu

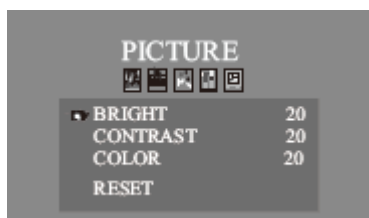


Menu Nastavení systému

Stiskněte tlačítko "MENU", na obrazovce se zobrazí menu pro nastavení "OBRAZ".

Stisknutím tlačítka "▼ ▲", vyberte jinou funkci. Stisknutím tlačítka "◀ ▶" pro nastavení parametrů.

Stiskněte tlačítko "MENU" znovu a znovu, na obrazovce se zobrazí další možnosti nastavení, jak je uvedeno níže:

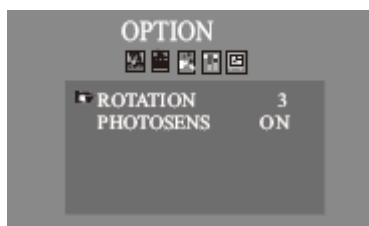


Nastavení obrazu: Jas / kontrast / Barevná sytost: 0-40

Vrácení se do továrního nastavení obrazu.



Nastavení hlasitosti: 0-40



Nastavení otočení obrazu: Nahoru / Dolu / Doleva / Doprava

Aktivace světelného senzoru. Zapnuto / vypnuto



Nastavení jazyka

Nastavení doby zpoždění: 0~10s



Nastavení času vypnutí: 0~240 minut

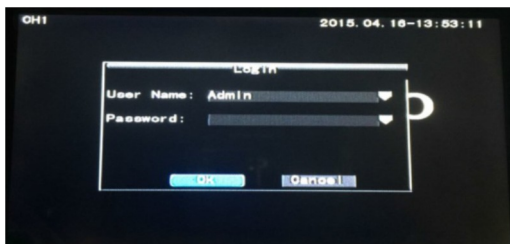
Nastavení zobrazení vstupu AV5: Zapnuto / Vypnuto

DVR menu - Nastavení systému

Pro nastavení a pohyb v menu DVR používejte tlačítka "▼▲" a "◀▶". Parametr, který požadujete nastavit bude zvýrazněn a po uložení se opět zatmaví. Pro uložení / potvrzení používáte tlačítko "ENT". Pro odchod z menu stiskněte tlačítko "EXIT".

Pro vstup do nastavení DVR použijte tlačítko "ENT" zobrazí se tabulka nastavení hesla je uvedeno níže.

(V továrním nastavení, není heslo potřeba zadávat)



Hlavní menu:



Nastavení záznamu

1) Režim záznamu: Auto / Časovač



2) Systém: PAL / NTSC

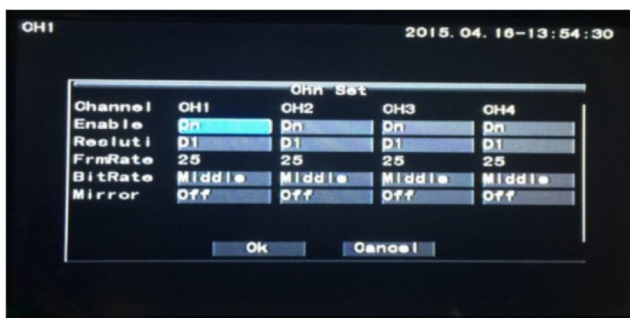
3) Barva: Standardní / Jemná / Sytá

4) Velikost souborů: 15/35/45/60 Minut

5) Audio: Zapnuto / Vypnuto

Nastavení kanálu (Chn set):

1) Aktivace nahrávání: Může nastavit pro každou kameru zvlášť: zapnutí / vypnutí



2) Rozlišení: D1 / HD1 / CIF pro výběr

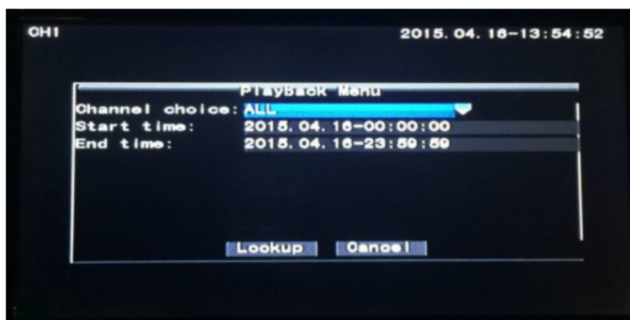
3) Přenosová rychlost: Vysoká / Střední / Nízká

4) Zobrazení kamery: Zrcadlově / normální

(Po odsouhlasení nastavení, se systém automaticky přenastaví)

Nabídka - přehrávání

1) Volba zobrazení nahrávek: Všechna záznamy / záznam jen z kamery CH1 / záznam jen z kamery CH2 / záznam jen z kamery CH3 / záznam jen z kamery CH4



2) Čas začátku pořízené nahrávky: vyberte čas kde mě začít přehrávání

3) Čas ukončení: vyberte koncový čas pro přehrávání

Nastavení funkcí



1) Jazyk: čínština / angličtina

2) Čas: Nastavení času

3) Zobrazovat čas: ON / OFF

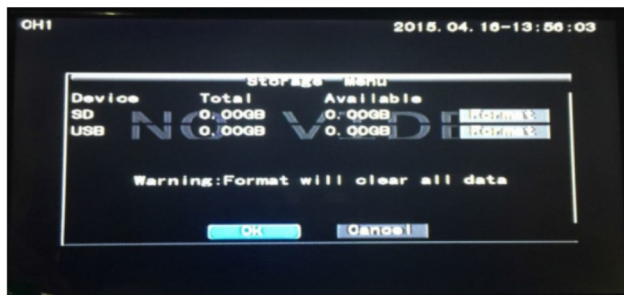
4) Zobrazovat kanál: ON / OFF

5) Zpoždění vypnutí: 5/15/30Min; 1/2/3 hodiny

Údržba systému

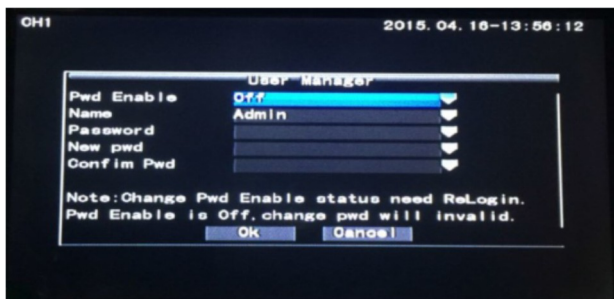


Úložný prostor



- 1) Zobrazení stavu SD karty
- 2) Formátování SD karty (jen pro správce)

Správa uživatelů



- 1) Funkce Heslo: ON / OFF
- 2) Pro otevření nastavení je nutno nastavit uživatelské heslo v provedení 6 čísel zvlášť pro správce a zvlášť běžného uživatele. (Stiskněte tlačítko "ENT", na obrazovce se zobrazí klávesnice)

Správce: Má všechny provozní povolení

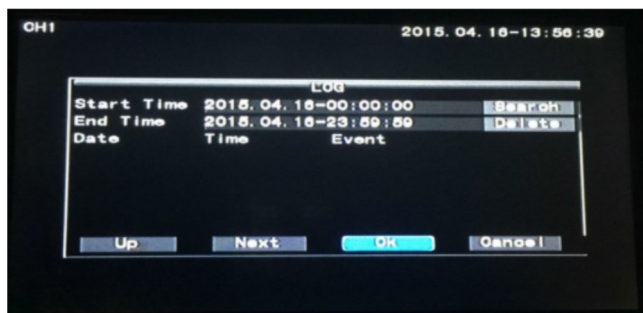
Uživatel: Omezený přístup: kontrola záznamu, přehrávání záznamů atd.

Aktualizace nastavení



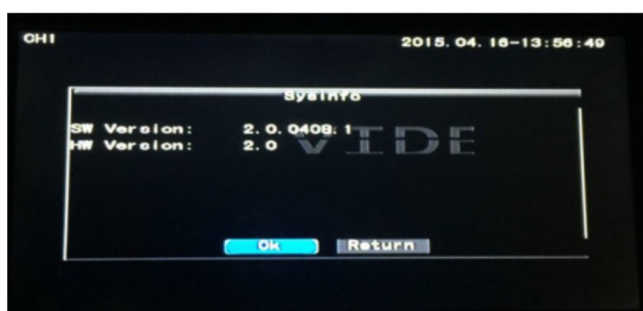
- 1) Automatické zpuštění: ON / OFF
- 2) Nastavení Export: Informace o nastavení zařízení může importovat na SD kartu, textovém formátu.
- 3) Nastavení Import: Zkopírujte soubor aktualizace na SD kartu v katalogu aktualizace DVR.

Log Informace



- 1) Klepněte na dotaz, otevřete protokol, kde bude zobrazen seznam vstupů do nastavení. (Právo pro vymazávání záznamů má jen Administrátor)

Správa systému



- 1) Verze softwaru: Zobrazení číslo softwaru monitoru
- 2) Verze hardwaru: Zobrazení číslo hardwaru monitoru




Informace o vozidle



- 1) Název společnosti: Nastavení název firmy, uživatele
- 2) číslo vozidla: Nastavení číslo vozidla
- 3) Číslo linky: Nastavení linky vozidla
- 4) sériové číslo zařízení: Nastavení sériové číslo zařízení

(Stiskněte tlačítko "ENT", na obrazovce se zobrazí klávesnice),

Příslušenství

Napájecí kabeláž 4x4PIN	Návod k použití / uživatelská příručka	Dálkové ovládání
		

Možné problémy a jejich řešení

Monitor nelze zapnout – není obraz ani zvuk

1. Napájecí kabel není správně připojen.
2. Je připojen nesprávný napájecí zdroj.
3. Došlo k přepálení pojistky – pojistku vyměňte za jinou se shodnými parametry; zkuste odhalit příčinu přepálení pojistky.
4. Monitor je vypnutý.

Tmavý obraz

1. Jas a kontrast displeje jsou nastaveny nesprávně.
2. Okolní teplota je příliš nízká.

Barvy neodpovídají skutečnosti

1. Kódování obrazu nastaveno nesprávně.

Nelze pořídit záznam

1. Zkontrolujte, zda je karta vložena v zařízení
2. Karta je zaplněná – zkontrolujte volné místo na kartě – kartu zformátujte
3. Karta je uzamčená – kartu odemkněte.