



Automobilový DAB přijímač

DAB-01

Uživatelský manuál

Důležité bezpečnostní pokyny a varování



RIZIKO ÚRAZU ELEKTRICKÝM PROUDEM!



NEOTEVÍREJTE PŘÍSTROJ!



Symbol rovnostranného trojúhelníka s bleskem zakončeným šípem varuje uživatele před nebezpečným neizolovaným napětím v zařízení nebo jeho příslušenství, které může dosáhnout výše dostatečné ke způsobení úrazu elektrickým proudem.



Symbol rovnostranného trojúhelníka s vykřičníkem upozorňuje uživatele na důležité provozní pokyny nebo pokyny týkající se údržby v uživatelské příručce k tomuto přístroji.

Upozornění: Pro snížení rizika úrazu elektrickým proudem neodstraňujte kryt (nebo jej nevracejte na místo). Přístroj neobsahuje žádné součásti opravitelné uživatelem. Pro opravu kontaktujte autorizovaný servis.

Varování: Pro snížení rizika úrazu elektrickým proudem nevystavuje zařízení dešti nebo vlhkosti.

Před použitím si nejprve pečlivě přečtěte tuto uživatelskou příručku. Seznamte se s ovládáním zařízení a jeho funkcemi, abyste se vyvarovali případných škod na zařízení způsobených v budoucnu neodbornou manipulací.

- Uschovejte si tuto příručku pro budoucí využití.
- Nevstupte do otvorů v přístroji žádné předměty. Mohly by se dotknout částí pod napětím a způsobit vám úraz elektrickým proudem.
- Neumisťujte nikdy tento přístroj poblíž tekutin, které by mohly způsobit úraz elektrickým proudem. I v případě, že by přístroj byl pouze tekutinou postříkán, může to způsobit jeho poškození, přehřátí nebo výskyt kouře.
- Pokud přístroj obsluhujete za jízdy, dodržujte pravidla silničního provozu a bezpečný způsob jízdy. Pokud byste měli problém s ovládáním přístroje nebo čitelností displeje, zastavte vůz a teprve pak proveďte všechna potřebná nastavení.

Bezpečnost

- Nepokoušejte se přístroj instalovat nebo opravovat sami. Instalace může být provedena pouze kvalifikovaným technikem. V opačném případě hrozí úraz elektrickým proudem nebo jiná rizika.
- Jestliže přístroj nepracuje správně, odpojte přívod elektrického proudu a kontaktujte svého prodejce pro další technickou podporu.
- Jestliže se jakékoli pevné předměty nebo tekutiny dostanou do přístroje, odpojte jej od přívodu elektrického proudu a před dalším zapojením jej nechte překontrolovat v autorizovaném servisu.

Umístění

Neinstalujte přístroj na místo,

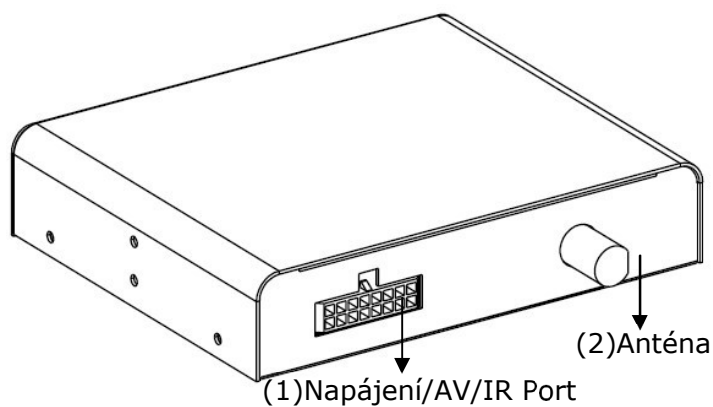
- kde by mohl omezit zorné pole řidiče.
- kde by mohl kolidovat s jakýmikoli ovladači vozidla nebo hlavní jednotkou.
- kde by mohl jakýmkoli způsobem omezit bezpečné ovládání vozidla.

Obsah

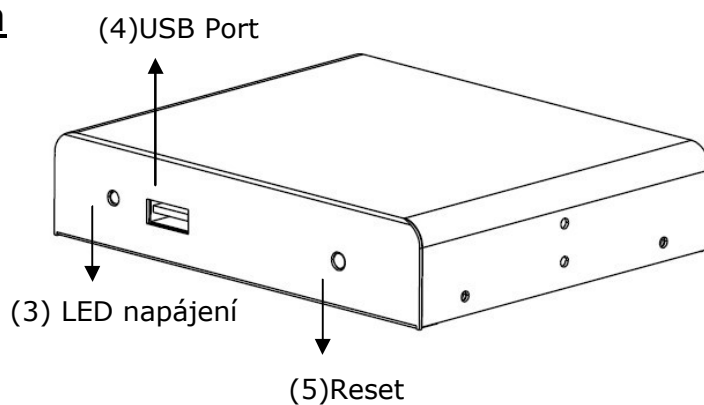
Uživatelský manuál.....	1
Připojení antény DAB.....	4
Instalace baterie dálkového ovladače.....	6
I. Rychlý průvodce pro první instalaci.....	7
II. Používání MENU.....	8
III. Odstraňování potíží.....	11
IV. Specifikace.....	12

Popis jednotky a montážní návod

Zadní strana



Přední strana



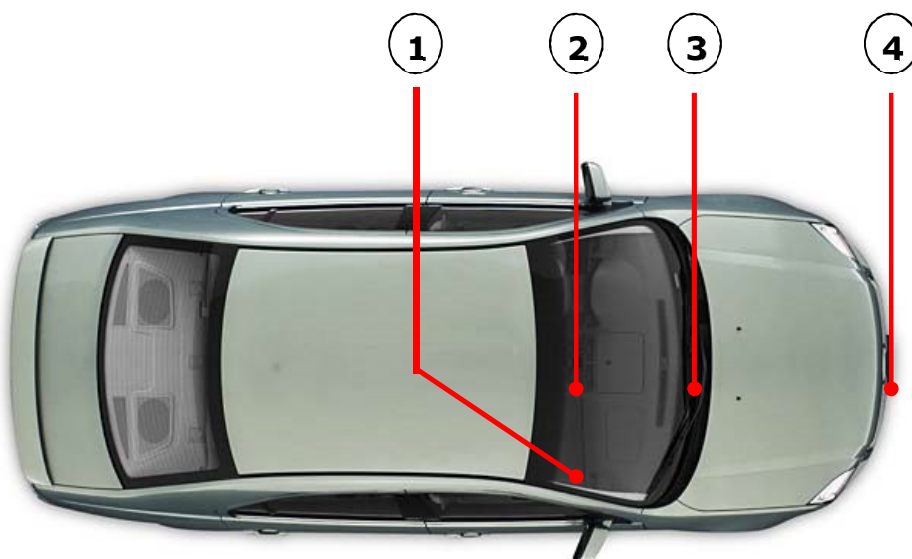
- (1) **Napájení/AV/IR Port:** Kombinace napájecího vstupu, IR , UART, CVBS a Audio výstupu
- (2) **Anténa:** Připojení antény (**Poznámka:** Tento DAB tuner poskytuje +5V napájení pro aktivní antény)
- (3) **Napájení:** LED dioda napájení indikuje přítomnost 12V nebo 24V napájecího napětí pro zařízení.
- (4) **USB Port:** Můžete připojit paměť USB nebo HDD do USB portu pro přehrávání multimediálních souborů
- (5) **Reset :** Resetování zařízení

Upozornění: před zapnutím zařízení připojte anténu.

Pokud zapnete jednotku před připojením antény, jednotka nemusí přijímat žádný signál. Prosím připojte anténu jako první a potom připojte napájení.

Připojení antény DAB

Příjem DAB se bude lišit od vozidla k vozidlu a možná budete muset vyzkoušet několik montážních poloh, abyste zjistili, která pozice poskytuje nejsilnější signál ve vašem vozidle. Pro některé naše doporučení viz níže uvedený obrázek:

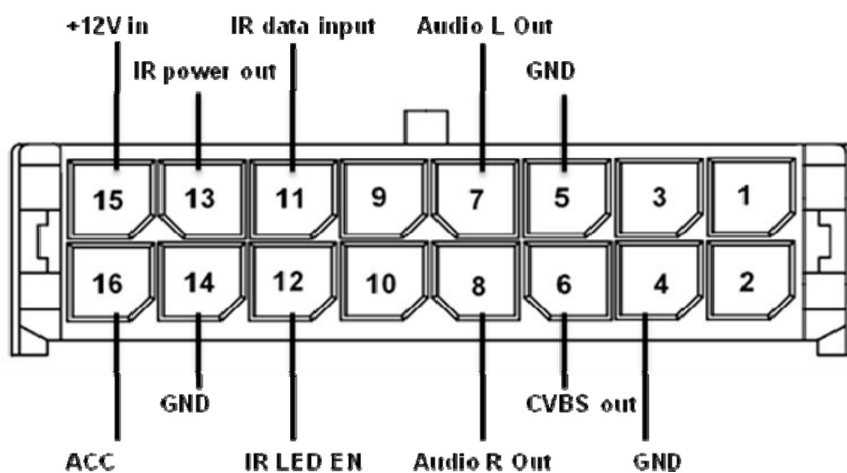


- (1) U sloupku předního skla
- (2) Nahoře na přední sklo
- (3) Dole na přední sklo
- (4) Do předního nárazníku (pouze pokud není kovový)

Po nalezení vhodné polohy opatrně protáhněte kabel antény k přijímači a poté připojte k anténnímu vstupu.

I/O Popis konektoru

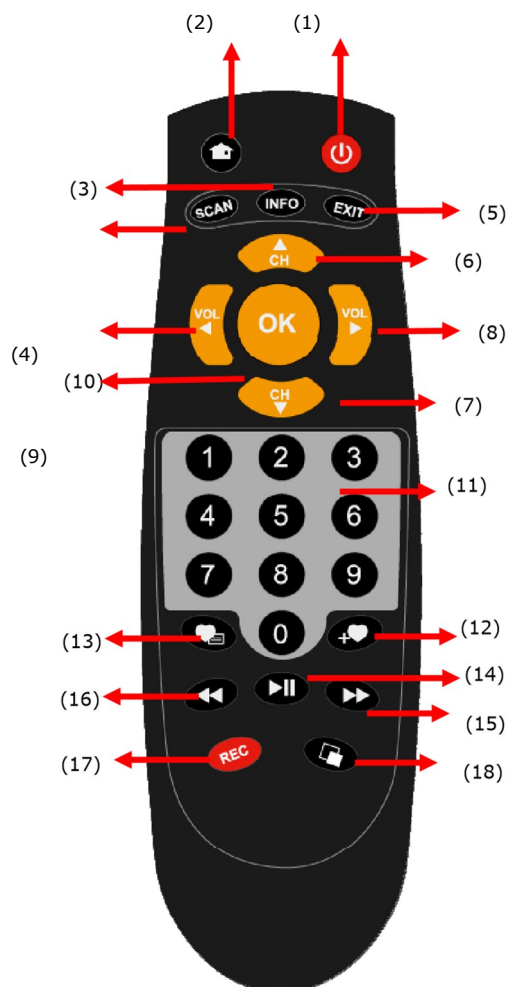
Napájení/AV/IR port popis



Pin#	Popis pinů	Barva vodiče	Popis
1,2,3	Nezapojeno	--	--
4	Video zem	černá	Video signál zem
5	Audio zem	černá	Audio signál zem
6	CVBS Video výstup	žlutá	CVBS video signál výstup
7	Audio L výstup	bílá	Audio levý kanál výstup
8	Audio R výstup	červená	Audio pravý kanál výstup
9,10	Nezapojeno	--	--
11	IR data vstup	modrá	IR(infračervený) data vstup
12	LED_EN	zelená	LED ovládací pin pro IR přijímač
13	IR napájení výstup	hnědá	IR napájení. Napájení pro IR indikační LED
14	PWR_ZEM	černá	Zem. Tento vodič připojte na karoserii vozidla
15	+12V vstup	žlutá	+12 ~ 24 V DC napájení. Tento vodič připojte na kladný pól autobaterie
16	ACC vstup	červená	ACC zapalování. Tento vodič připojte na spínané napájení po zapnutí zapalování.

Funkce dálkového ovladače

	Tlačítko	Funkce
1		Volba zapnuto / vypnuto
2		Návrat k domácí obrazovce
3	INFO	Informace o kanálu
4	SCAN	Vyhledávání kanálů
5	EXIT	Odchod z nastavení
6	CH ▲	Volba kanálu nebo pohyb kurzoru nahoru
7	CH ▼	Volba kanálu nebo pohyb kurzoru dolů
8	VOL ▶	Hlasitost nahoru nebo pohyb kurzoru vpravo
9	VOL ◀	Hlasitost dolů nebo pohyb kurzoru vlevo
10	OK	Zvolit zvýrazněnou položku
11	Digital keys	Tlačítka volby číslice
12		Bez funkce
13		Bez funkce
14		Přehrávání nebo pauza
15		Rychlé přehrávání dopředu
16		Rychlé přehrávání dozadu
17	REC	Bez funkce
18		Slide Show zap/vyp



Instalace baterie dálkového ovladače

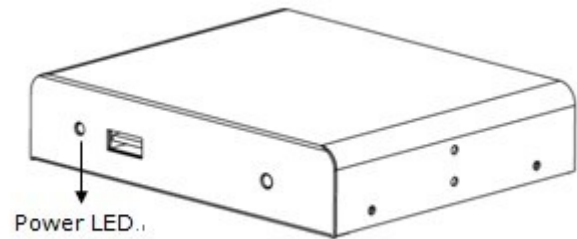
Před použitím dálkového ovládání nainstalujte dodanou baterii. Pokud

je baterie v dálkovém ovladači vybitá, vyměňte baterii, jak je popsáno níže.

1. Otevřete kryt baterie na zadní straně dálkového ovladače.
2. Vyměňte starou baterii za novou.
3. Vložte kryt baterie zpět.

I. Rychlý průvodce pro první instalaci

Krok 1: Dobře připojte anténu DAB a připojte AV kabel k autorádiu a monitoru.



Krok 2: Zapněte jednotku

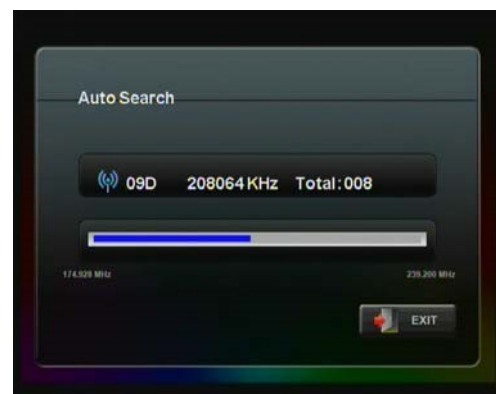
1. Zapněte zapalování do polohy ACC. (Nebo nastartujte vůz)
2. Pokud je napájení jednotky přítomné, červená LED se rozsvítí

Krok 3: Stiskněte tlačítko [Scan] pro vstup do nastavení kanálů DAB a stiskněte tlačítko [OK] pro spuštění vyhledávání.



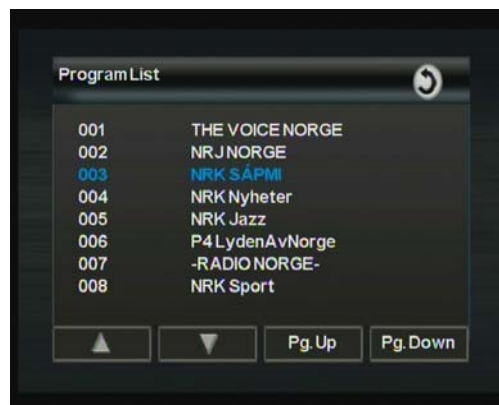
Krok 4:

Zkontrolujte jestli se zobrazí menu DAB přijímače na monitoru. Stiskněte tlačítko [CH+]/[CH-] na obrazovce pro nastavení různých kanálů.



Krok 5: Po ukončení automatického vyhledávání je kanál spuštěn automaticky, pokud byl nalezen.

Krok 6: Stiskněte tlačítko [LIST] pro zobrazení dostupných kanálů DAB.



II. Používání MENU

II.1. Menu Home

Toto je Home (domácí) obrazovka. Pro přístup k dalším aplikacím stiskněte tlačítko [MENU]



Po přístupu do nabídky můžete změnit nastavení podle obrázku vlevo.



II.2. Equalization

DAB-01 podporuje různé režimy ekvalizéru.

Na výběr je 5 různých režimů:
Jazz, Bass, Live, Acoustic, Vocal a Flat (Original).



II.3. Search

Vyhledávání (Search) umožňuje skenování dostupných kanálů DAB. Po dokončení skenování se první v seznamu kanálů začne automaticky přehrávat.



II.4. Antenna selection

DAB-01 podporuje volbu napájení antény. Chcete-li zapnout napájení antény, jednoduše zvolte na obrazovce pro potvrzení výběru ON.

Poznámka: Aktivní anténa vyžaduje napájení, zatímco pasivní anténa nevyžaduje anténní napájení.

II.5. OSD Language

DAB-01 podporuje různé jazyky OSD (na obrazovce). Dostupné jazyky jsou: angličtina, němčina, italština, holandština, dánština a norština. Chcete-li vybrat jazyk, stačí zvolit požadovaný jazyk na obrazovce pro potvrzení výběru.



II.6. Version upgrade

DAB-01 umožňuje upgrady softwaru přes port USB.

1. Do USB portu vložte zařízení USB obsahující soubor s aktualizací softwaru.
2. Po volbě nabídky Verze / Upgrade stiskněte tlačítko [OK] pro spuštění upgradu softwaru.



II.7. Reset Default

Výchozí nastavení obnovení umožňuje uživatelům vrátit se k původnímu nastavení. Upozorňujeme, že toto nastavení vymaže všechna nastavení, která uživatel již dříve uložil.



III. Odstraňování potíží

Většinu problémů problémů lze snadno vyřešit. Společné případy a jejich řešení jsou uvedeny v následující tabulce. Pokud potíže přetrvávají, obraťte se na poprodejní službu.

Problém	Možný důvod	Řešení
Žádný obraz ani zvuk	Napájecí kabel není správně připojen do přístroje.	Zkontrolujte připojení napájecích vodičů.
	Zařízení není zapnuté	Stiskněte tlačítko [POWER].
	Zařízení je v režimu stand-by	Stiskněte tlačítko [POWER].
V režimu DAB / DAB + není počet rádiových kanálů tak velký, jak jsme očekávali.	Počet dostupných kanálů je omezen díky místnímu vysílacímu systému. Dostupné kanály se mohou lišit v závislosti na oblasti.	Provedte skenování všech kanálů.
	Kvalita signálu některých kanálů je příliš nízká.	Pro lepší kvalitu příjmu použijte aktivní anténu místo pasivní antény
	Některé rozhlasové kanály nejsou k dispozici.	K dispozici jsou pouze lokálně vysílané kanály. Mohou se lišit v závislosti na oblasti.
V režimu DAB / DAB + mají všechny kanály nízkou kvalitu signálu	Antény nejsou řádně připojeny.	Zkontrolujte připojení antény a umístěte anténu na jiné místo. (Viz strana 6: Připojení antény DAB)
	V oblasti není poskytována žádná rádiová služba.	Zkontrolujte mapu rozhlasového pokrytí vaší země. Není možné přijímat digitální rozhlas v nekrytých oblastech.
Video je v pořádku, ale není žádný zvuk.	Zvuk je ztlumen.	Zvyšte hlasitost z autorádia
Dálkový ovladač nefunguje (občas)	Žádné spojení mezi jednotkou a ovladačem	Zkontrolujte, zda mezi ovladačem a jednotkou není žádná překážka.
	Výkon dálkového ovladače je nízký	Zkontrolujte baterii dálkového ovladače.

IV. Specifikace

Funkce	
DAB/DAB+ Příjem	Nejlepší výkon přijímače DAB / DAB + ve své třídě
RF Vstup	
Anténa	Podporuje pasivní i aktivní anténu (F-type)
Frekvenční rozsah	VHF Band3 (170-230 MHz)
RF vstupní impedance	75 Ohm
System rozhlasového vysílání	
Přenosový standard	ETSI EN 300 401 DAB compliant ETSI TS 102 563 DAB+ compliant
Video/Audio dekodér	Video: JPEG Audio: MPEG Audio Layer II, AAC
S/W Funkce	
Jazyk OSD	Angličtina, němčina, francouzština, portugalsština, španělština, italsština, holandsština.
Funkce	DAB slide show, Multimediální jazyk EPG, Channel Management, Automatické vyhledávání kanálů
Rozhraní	
AV I/O port	DC vstup, ACC vstup, IR vstup, UART, CVBS a Stereo audio výstup
USB Port	Host USB 2.0 podporuje
Infračervené dálkové ovládání	Podporováno pomocí prodlužovacího kabelu IR
Napájení	
Vstupní napětí	+12-+24 V DC
Proudová spotřeba	2.4 W
Rozměry a hmotnost	
Rozměry	115 x 95 x 25 mm
Hmotnost	295 g