

MI-1251

Video rozhraní pro vozidla Dodge & Chrysler



Tento adaptér (rozhraní) umožňuje zobrazit RGB signál o vysokém rozlišení, AV signál z externího zdroje (například DVD přehrávače) a video signál z kamery při couvání na displeji ve vozidlech Chrysler, která jsou vybavena multimediálním systémem MyGig s HDD. Jedná se o modely od roku 2010, které mají tlačítko VOICE na levé straně, jak je ilustrováno na obrázku. Starší modely mají tlačítko VOICE na pravé straně a vyžadují využití jiného adaptéru.



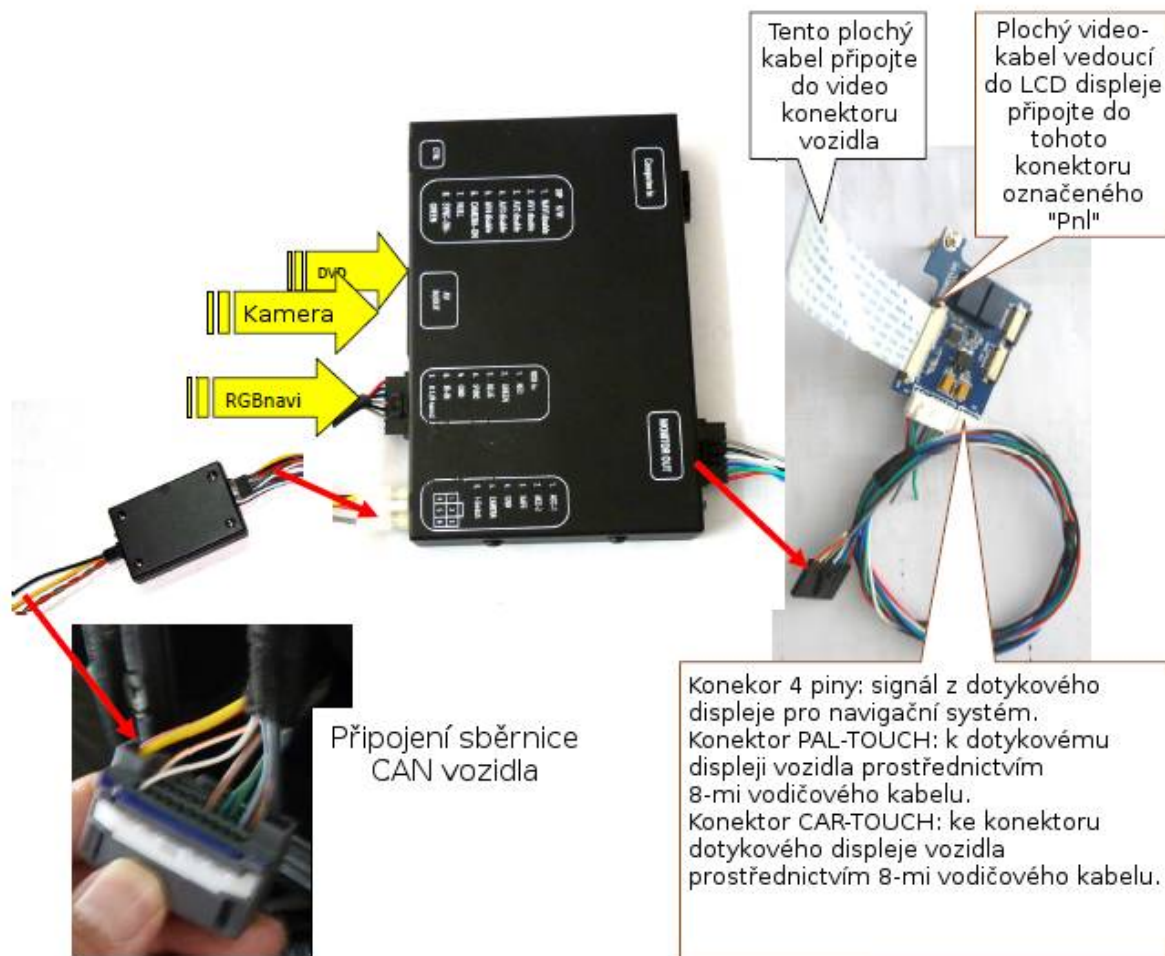
System dále nabízí následující funkce:

- Přepínání vstupů prostřednictvím tlačítek na volantu, není zapotřebí využívat externí tlačítko.
- Zobrazení RGB signálu o vysokém rozlišení, signálu z dalšího video vstupu (DVD přehrávače) a kamery při couvání.

Schéma zapojení

Připojení ke sběrnici CAN vozidla:

Vozidlo	Adaptér sběrnice CAN
Bílý: CAN+	Modrý vodič
Bílo-červený: CAN-	Šedý vodič
Červeno-žlutý: +12 V	Červený vodič s pojistkou
Černý: Zem	Černý vodič



Postup montáže

Montáž provádějte při odpojeném napájecím vodiči.

1. Po vyjmutí jednotky displeje (řídící jednotky) lze vysunout (vyklopit) samotný displej. Následně vyšroubujte dva šrouby: poloha jednoho je znázorněna šipkou na obrázku vpravo, druhý šroub je na opačné straně.



2. Po sejmutí horního krytu jednotky displeje bude přístupný plochý kabel 50 pinů, do kterého je provedeno vložení video signálu:

- Bílý plochý kabel z rozšiřující desky připojte do konektoru zde.
- Originální červený plochý kabel připojte do konektoru na rozšiřující desce, který je označen „PNL“.
- Rozšiřující desku lze připevnit na šroub poblíž.



3. Možné místo připevnění rozšiřující desky je ilustrováno na obrázku vpravo.



Dotykový displej

V jednotce LCD displeje se nachází plochý 8-mi vodičový kabel, který slouží k získávání údajů (signálů) z dotykového displeje. V režimu přehrávání videa prostřednictvím tohoto adaptéru může být signál z dotykového displeje přesměrován.

- Do tohoto konektoru připojte prostřednictvím dalšího kabelu z příslušenství konektor „CAR-TOUCH“ z rozšiřující desky.
- Tento plochý kabel připojte do konektoru „PNL-TOUCH“ na rozšiřující desce.



Nastavení přepínačů (dipů)

Přepínač (dip)	Poloha ON (poloha dole)	Poloha OFF (poloha nahoře)
1	Umožněno zobrazení RGB signálu (tlačítkem pro přepnutí vstupů lze zobrazit RGB vstup)	Není umožněno zobrazení RGB signálu (tlačítkem pro přepnutí vstupů nelze zobrazit RGB vstup)
2	Umožněno spuštění vstupu AV1	Není umožněno spuštění vstupu AV1
3	Umožněno spuštění vstupu AV2	Není umožněno spuštění vstupu AV2
4	Bez funkce	
5	Po zařazení zpátečky (na zeleném vodiči je 12 V) bude zobrazeno video z dodatečné kamery	Po zařazení zpátečky (na zeleném vodiči je 12 V) zůstane původní video signál: Využito v případě originální kamery
6, 7, 8	-	-

Přepínání vstupů

Pod volantem (na zadní straně) se nacházejí tři tlačítka. Prostřednictvím prostředního z těchto tlačítek lze přepínat jednotlivé vstupy, přičemž každým stisknutím se vstup změní následovně:

Originální video vozidla -> Navigace -> AV1
-> AV2 ->

